



Armoire médicale avec roulettes

Grande armoire à pharmacie
Départ usine [Consultez nous](#)

Points forts du produit

- Armoire médicale monobloc en tôle d'acier 8/10e sur roulettes
- 4 étagères en verre securit, épaisseur 4 mm, ajustables tous les 25 mm
- Poignée encastrée avec fermeture serrure à clé 2 points (jeu de 2 clés)
- Peinture poudre époxy cuite au four à 180°C
- 3 modèles sont disponibles, choisissez le nombre de portes et les dimensions

Description

Armoire médicale en tôle d'acier 8/10e

Porte vitrée en verre securit avec ouverture à 225°

4 étagères en verre securit, épaisseur 4 mm, ajustables tous les 25 mm,

Poignée encastrée avec fermeture serrure à clé 2 points (jeu de 2 clés)

Peinture poudre époxy cuite au four à 180°C

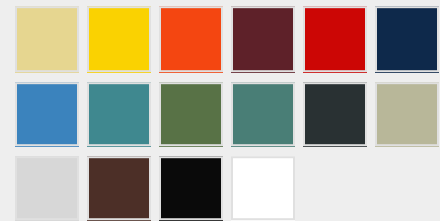
Coloris standard sur demande RAL :

Gris 7035, gris anthracite 7016, bleues 5010, 5012 et 5018,

Blanc 9010, ivoire 1015, marron 8016, jaune 1023, orange 2004,

Rouge 3020 et 3005, vert 6011 et 6033, noir 9005

Coloris



Caractéristiques techniques

RÉFÉRENCE	DIM. EXT. LXPXH (MM)	NBRE DE PORTES	NBRE D'ÉTAGÈRES	POIDS (KG)
14.1237.01	800 x 435 x 1890	2	4	72
14.1237.02	1000 x 435 x 1890	2	4	82
14.1237.03	600 x 435 x 1890	1	4	52

Voir en ligne Armoire médicale avec roulettes

[Retrouvez toutes nos gammes sur www.axess-industries.com](http://www.axess-industries.com)