



Bravo Professional





Bravo Professional est une machine conçue et produite dans le respect total des normes européennes de la Marque CE.

Bravo Professional ha sido proyectada y producida cumpliendo totalmente con las normas europeas Marca CE.

Bravo Professional

Bravo Professional Bravo Professional

Bravo Professional, la duplicatrice Silca née pour les pros de la duplication, a été remaniée et dotée de nombreuses fonctions utiles et intéressantes. Des résultats de taillage optimaux sont toujours garantis quel que soit le type de clé à doubler : clés plates pour cylindre ou automobile et clés en croix. Bravo Professional, le choix incontournable pour ceux qui désirent une duplicatrice destinée à durer dans le temps.

Ergonomie et design

Design entièrement repensé caractérisé par des lignes nettes, des détails ergonomiques et des matériaux innovants. Le moindre détail, leviers, éclairage, étaux, a été retouché et optimisé pour garantir une efficacité quotidienne totale aux services clé-minute. Facile à l'emploi et haute qualité des composants et des pièces de rechange, autant de gages garantissant la précision des résultats dans le temps.

Sécurité

Les sécurités actives et passives de cette duplicatrice ont été l'objet d'attentions particulières. Toutes les pièces en mouvement ont été protégées par des carters et des couvercles spéciaux, les boutons de démarrage et d'arrêt sont tous deux facilement accessibles à l'opérateur.

Dimensions

Les dimensions de la duplicatrice ont été optimisées pour garantir complète absence de vibrations pendant les phases de taillage et une plus longue durée de vie de la fraise dans le temps.

Bravo Professional, duplicadora Silca nacida para los profesionales de la duplicación, se ha renovado con muchas, interesantes y útiles funcionalidades. Garantiza óptimos resultados de cifrado en todos los tipos de llaves que hay que reproducir: llaves planas para cilindro o vehículo y llaves de cruz. Bravo Professional es una elección segura para quien quiera utilizar una duplicadora destinada a durar mucho tiempo.

Ergonomía y diseño

Diseño completamente renovado, caracterizado por líneas limpias, detalles ergonómicos y materiales innovadores. Cada detalle individual: palancas, alumbrado, mordazas ha sido renovado y optimizado para garantizar el máximo a quien administra diariamente el servicio duplicación llaves. Facilidad en su uso y la elevada calidad de sus partes componentes y de repuesto garantizan resultados precisos en el tiempo.

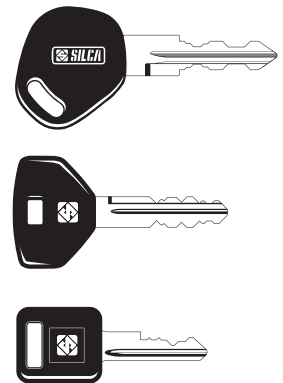
Seguridad

Especial esmero y atención han sido dedicados a las seguridades activas y pasivas de esta duplicadora. Todas las partes en movimiento se han protegido con especiales cárter y coberturas, los botones de activación y desactivación están colocados en posiciones fácilmente alcanzables por parte del operador.

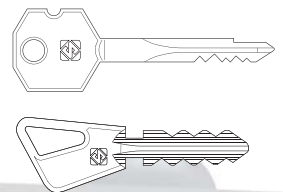
Medidas

Las medidas de la máquina han sido optimizadas para garantizar ausencia total de vibraciones durante las fases de corte llave y durada mayor de la fresa en el tiempo.

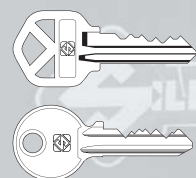
CLÉS POUR VOITURES LLAVES PARA COCHES



CLÉS CRUCIFORMES LLAVES EN CRUZ

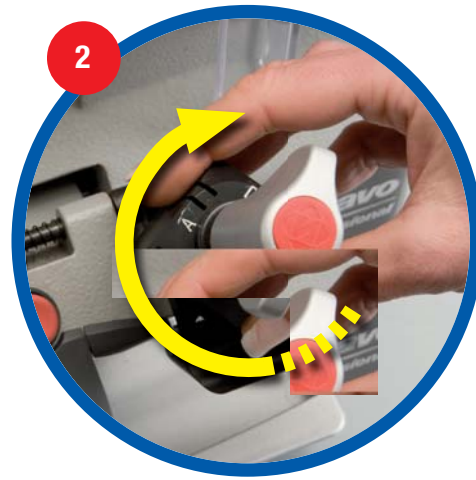
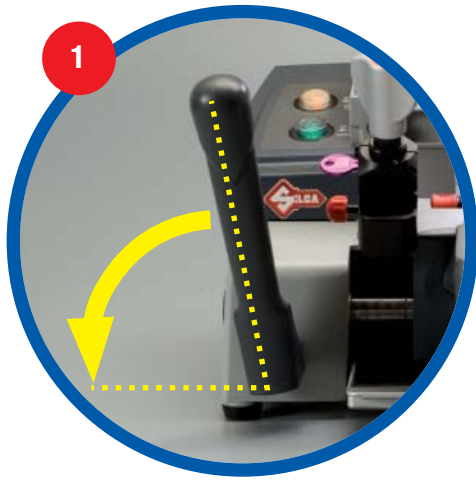


CLÉS POUR CYLINDRE LLAVES PARA CILINDRO



design by Fausto Boscarol





1 Leviers

Novateurs et ergonomiques, on les empoigne de manière commode et confortable, faciles à l'usage grâce à leur nouvel emboîtement, même quand vous devez dupliquer des clés à la tête très grande.

2 Système de rotation et d'alignement automatique de l'étau

Cette fonction novatrice et unique en son genre sur le marché garantit un alignement des étaux ultra précis, rapide pour un résultat garanti.

3 Nouveaux étaux

Etaux nouvellement conçus, arrondis et plus faciles à utiliser. Rotation plus facile, passage rapide sur les quatre côtés de l'étau.

• Système breveté de blocage de la clé

Système de blocage dynamométrique de la clé breveté avec bouton à mouvement contrôlé bloquant parfaitement la clé grâce à une prise équilibrée et sûre éloignant tout risque d'engorgement suite, par exemple, à des pressions excessives ou mal orientées.

4 Carter fraise et carter pare copeaux

Carter fraise plus ample et nouveau carter à copeaux permettant de contrôler la dispersion des copeaux (jusqu'à plus de 50 % en plus).

5 Lampe

Lampe nouvelle. Son emplacement garantit un éclairage maximum et une visibilité parfaite de la zone de travail.

1 Palancas

Innovadoras, ergonómicas, garantizan un agarre cómodo y confortable y máxima facilidad de utilización, gracias a la nueva posición palanca optimizada incluso en caso de que resulte necesario duplicar llaves con cabeza muy grande.

2 Sistema automático de rotación y alineación mordaza

Función innovadora y única en el mercado que garantiza la alineación de las mordazas con máxima exactitud y máximo ahorro de tiempo y absoluta garantía en el resultado.

3 Nuevas Mordazas.

Mordazas de nueva concepción, redondeadas y más fáciles de utilizar. Rotación facilitada y simplificada, paso rápido en los cuatro lados mordaza.

• Sistema patentado de bloqueo llave

Sistema dinámico patentado de bloqueo llave con pomo de movimiento controlado que garantiza un perfecto bloqueo llave gracias a un agarre balanceado y seguro, que evita que la llave se dañe por erradas y excesiva presiones.

4 Carter fresa y carter de protección virutas

Carter fresa ensanchado y nuevo carter para recoger las virutas, permite el máximo control de la dispersión de las virutas (hasta superar un 50% más).

5 Lámpara

Nueva y colocada de manera que pueda garantizar el máximo alumbrado y la perfecta visibilidad en la zona de trabajo.



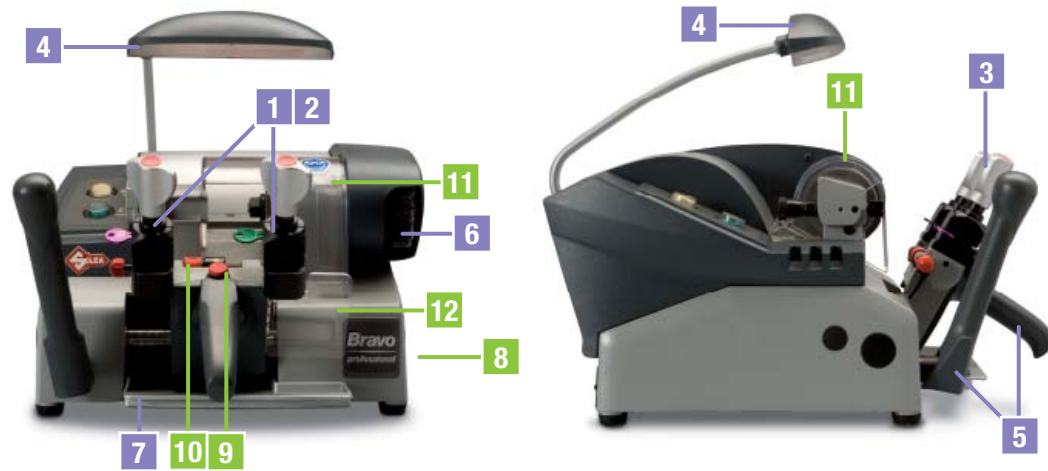
SILCA S.p.A.
Via Podgora, 20 (Z.I.)
31029 Vittorio Veneto (TV)
Tel +39 0438 9136
Fax +39 0438 913800
E-mail: silca@silca.it
www.silca.it

In the United Kingdom
Silca Ltd
Kimpton Road - Sutton
Surrey SM3 9QP
Tel. +44 208 6416515
Fax +44 208 6441181
E-mail: sales@silcald.co.uk
www.silcald.co.uk

In Germany
Silca GmbH
Siemensstrasse, 33
42551 Velbert
Tel. +49 2051 2710
Fax +49 2051 271172
E-mail: info@silca.de
www.silca.de

In France
Silca S.A.
B.P. 37 - 12, rue de Rouen
Z.I. de Porcheville
78440 Porcheville
Tel. +33 1 30983500
Fax +33 1 30983501
E-mail: info@silca.fr
www.silca.fr

In Spain
Silca Key Systems S.A.
C/Santander 73A
08020 Barcelona
Tel. +34 93 4981400
Fax +34 93 2788004
E-mail: silca@silca.es



Caractéristiques Techniques

Étaux à 4 faces réversibles dont la surface a subi un traitement de durcissement spécial

Étaux avec fonction à rotation rapide et système d'alignement automatique

Poignée sphérique de l'étau pouvant contrôler la force appliquée (système breveté)

Lampe au néon

Manettes et leviers ergonomiques

Brosse

Cuvette récupération copeaux

Dispositif de tension courroie

Moteur à 1 vitesse

Micro-interrupteur fraise

Datos Tecnicos

Mordazas reversibles de 4 caras con especial tratamiento de endurecimiento de la superficie

Mordazas con funciones rotación rápida y sistema de alineación automático

Pomo mordaza con control de la fuerza aplicada (sistema patentado)

Lámpara de neón

Palancas ergonomicas

Cepillo

Recipiente para virutas

Dispositivo tensor de correa

Motor de 1 velocidad

Microinterruptor fresa

P

PROFESSIONAL

- 1
- 2
- 3
- 4
- 5
- 6
- 7
-
-
-

Sécurités

Interrupteur de sécurité

Bouton-poussoir désolidarisation chariot

Dispositif désolidarisation calibre

Carter fraise

Carter de protection à copeaux

Seguridad

Interruptor de seguridad

Pulsador desenganche carro

Dispositivo desenganche calibre

Protección fresa

Cárter de protección recogida virutas

- 8
- 9
- 10
- 11
- 12

Dimensions: L400xP520xH400 mm

Poids net 21,5 Kg

Medidas: A400xP520xA400 mm

Peso neto 21,5 Kg



8 003737 1675215

IMPORTANTE - Le illustrazioni e le caratteristiche tecniche dei prodotti presentati sono state accuratamente controllate e approvate da Silca. In caso di dubbi, si prega di consultare il manuale di istruzioni o di rivolgersi al proprio rivenditore autorizzato. IMPORTANTE - Las ilustraciones y las características técnicas de los productos presentados han sido cuidadosamente verificadas y aprobadas por Silca. En caso de dudas, se recomienda consultar el manual de instrucciones o dirigirse al propio distribuidor autorizado.