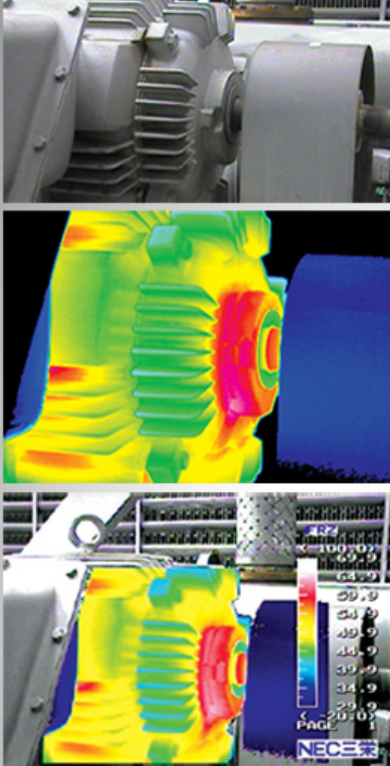


Caméra Thermographique Image Thermique & Visuelle

TH 7716



Fonction inédite : Fusion d'image visuelle et thermique

Une **Nouveauté** du Groupe Nec / Avio

➔ Détecteur haute performance

- Détecteur microbolomètre de 160 x 120 pixels

➔ Fusion des images « Visuelle » et « Thermique »

- Mesure en simultané et affichage de la fusion pour une parfaite identification des points chauds

➔ Plage de mesure

- Mesure de température : -40 à 500°C
- Plage 1 : -40 à 120°C
- Plage 2 : 0 à 500°C
- Résolution : 0,1°C (à 30°C, Plage 1)

➔ Applications

- Maintenance préventive et prédictive, Expertise bâtiment

➔ Caractéristiques principales

- Résolution : 0,1°C (à 30°C)
- Précision : +/- 2% de la lecture ou 2°C
- Protection : IP54
- I.F.O.V. : 2,1 mrad

➔ Ecran couleur LCD de 3,5" orientable

- Ecran LCD Réfléctif / Transmissif orientable pour une bonne visibilité à l'intérieur comme à l'extérieur

➔ Pointeur laser

- Classe 2 pour un parfait centrage de l'image à distance

➔ Grande capacité de stockage

- Mémoire interne pour 400 images thermiques
- Mémoire de masse utilisable comme une clé USB

Données Techniques

TH 7716		
Plage mesure	Plage 1	-40 à 120°C
	Plage 2	0 à 500°C
	Plage 3 (option)	200 à 1000°C
Résolution	0,1°C (Plage 1 à 30°C)	
	0,70°C (Plage 2 à 30°C)	
Précision	+/- 2°C ou +/- 2% de la lecture	
Détecteur	Microbolomètre non refroidi	
Bande spectrale	8 à 14 µm	
I F V O	2,1 mrad	
Mise au point	De 50 cm à l'infini	
Champ de vision	19,1° (H) x 14,3° (V)	
Fréquence d'acquisition	8,5 images par seconde	
Display	Ecran LCD couleur de 3,5" orientable	
Nbre pixels	160 (H) x 120 (V)	
Correction temp. env	Inclus (avec intervalle NUC)	
Compensation de l'arrière plan	Inclus	
Correction de la temp. ambiante	Inclus	
Fusion image thermique et visuelle	Inclus	
Mise au point	Panoramique	
Fonctions display « Palettes de couleurs »	- Palettes : "RAINBOW, BRIGHTNESS, SHINE, HOT-IRON, MEDICAL, FINE" - Niveaux : 16, 32, 64, 128 ou 256 couleurs ou niveaux de gris en positif ou négatif	
Données affichées	- 1 point déplaçable avec affichage de la température - Modification de l'émissivité du point de 0,1 à 1,00 par pas de 0,01	
Pointeur laser	Class 2 (1mW/635nm rouge)	
Capacité de mémoire	- 400 images (Format .SIT & .SIX) - Mémoire de masse utilisable comme une clef USB	
Autonomie	3 heures (Typique)	
Vidéo signal	NTSC/PAL signal composite sur prise RCA, S vidéo	
Interface	USB2. Mémoire de masse utilisable comme une clef USB	
Temp. humidité. fonctionnement	-15 à 45°C, 90% humidité sans condensation	
Temp., humidité stockage	-40 à 70°C, 90% humidité sans condensation	
Alimentation sup.	Adaptateur AC 100 à 240 V, DC nominal de 7,2V	
Consommation	Environ 5 W	
Protection choc et vibration	294 m/sec ² IEC 60068-2-27 29,4 m/sec ² IEC60068-2-6	
Protection mécan.	IP 54 IEC 60529	
Dimensions	102 X 217 X 205 mm	
Poids	Environ 1,3 Kg avec batteries et LCD	
Accessoires	Adaptateur AC, 2 jeux de batteries, chargeur batteries, sangle main, carte mémoire compacte flash, protection optique, valise de transport, logiciel de visualisation, manuel technique	

Caméra Vision

Nbre de pixels	640 (H) x 480 (V)
Champ de vision	27,0° (H) x 20,0° (V)
Mise au point	Panoramique
Focalisation	De 50 cm à l'infini
Exposition auto	Inclus

Application Software

Report Generator NS9200 (option)	<ul style="list-style-type: none"> * Analyse rapide avec images thermales et données température sur Word MS et Excel * Fusion images thermales et images visuelles * Détection des températures anormales par l'afficheur des températures maxi et mini * Transfert direct des données par Excel MS
NS9300 (option)	<ul style="list-style-type: none"> * Afficheur température à l'intérieur de zones spécifiques (max., min. et moyenne) * Différence de température entre 2 points (Δt), 3 afficheurs dimensionnels et isothermals * Profil ligne * Rapport facile avec formulaires

