

FXC

"FXC" CAPTEUR FLEXION EN INOX IP68



Capteurs flexions en INOX, idéals par exemple pour être monté sur des balances hybrides ou à 4 capteurs homologuées CE-M, ou des systèmes industriels automatique et de dosage.

PORTEE (kg) : 10, 20, 50, 100, 200, 300, 500.

Acier INOX. Degré de protection IP68. Classe de précision C3.

CARACTERISTIQUES PRINCIPALES

- CLASSE DE PRECISION C3
- CORPS ET SOUFFLET EN ACIER INOX
- DEGRE DE PROTECTION IP68
- PORTEE MAX DE 10 kg A 500 kg
- CABLE DE CONNEXION BLINDE
- CERTIFICAT OIML DISPONIBLE SUR DEMANDE
- CERTIFICAT D'ESSAI DISPONIBLE SUR DEMANDE

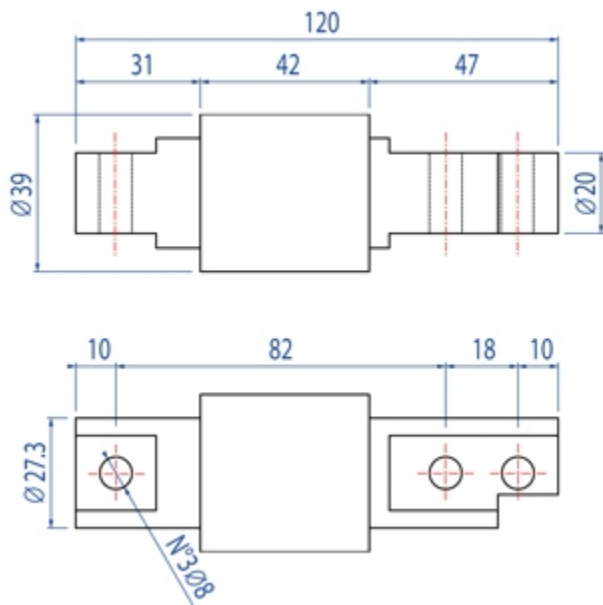
CARACTERISTIQUES TECHNIQUES

- Echelon minimal de vérification E.v.: $V_{min} = E_{max} / 10.000$.
- Nombre maximal de l'E.v.: $n = 3.000$.
- Sensibilité nominale: 2 mV/V +/- 0,1%.
- Erreur combinée 0,017% de la capacité nominale.
- Répétabilité: 0,015% de la capacité nominale.
- Erreur relative de linéarité 0,002% / °C.
- Erreur relative d'hystérésis 0,0012% / °C.
- Compensation de température -10°C/+40°C.
- Température d'utilisation -20°C/+60°C.
- Fluage sur 30 min 0,016% de la capacité nominale.
- Tension d'alimentation maximale 15 Vdc.
- Résistance d'entrée 385 ± 20 Ohm.
- Résistance de sortie 350 ± 5 Ohm.
- Résistance d'isolement > 5000 MOhm.
- Charge maximale admissible 200% de la capacité nominale.
- Charge de rupture 300% de la capacité nominale.
- Déflexion nominale < 0,4 mm.
- Câble blindé 4 pôles, longueur 3 m, diamètre 4 mm.

Version ATEX

- Le certificat CCATEX rend le capteur approprié pour une utilisation dans les zones dangereuses, aux normes :
ATEX II 1G Ex ia IIC T6 (Ta -20 ÷ +40°C) TX (Ta -20 ÷ +65°C) Ga
ATEX II 1D Ex ta IIIC TX°C (Ta -20 ÷ +40°C) TX°C (Ta -20 ÷ +65°C) IP65.
Le certificat comprend la notice et la déclaration CE de conformité ATEX (disponible en EN, DE, FR et IT).
- **IMPORTANT** : Le certificat se réfère à un seul capteur. Pour les systèmes avec plusieurs capteurs, il est nécessaire de commander un certificat pour chaque capteur.

DETAIL 1










Dimensions (mm)

Connexions capteur	
Couleur	Fonction
--	BLINDAGE
NOIR	SIGNAL +
ROUGE	ALIMENTATION +
BLEU	SIGNAL -
BLANC	ALIMENTATION -

VERSIONS

Versions disponibles

Modèle	Max (kg)
FXC10 	10
FXC20 	20
FXC50 	50
FXC100 	100
FXC200 	200
FXC300 	300
FXC500 	500



www.diniargeo.com



“YOUR WORLDWIDE PARTNER FOR WEIGHING,”

DINI AR GEO
FRANCE sarl
Nogent-sur-Marne
info.fr@diniargeo.com

DINI AR GEO
GMBH
Sinsheim - Germany
info.de@diniargeo.com

DINI AR GEO
UK Ltd
Taunton - United Kingdom
info.uk@diniargeo.com

DINI AR GEO WEIGHING
INSTRUMENTS Ltd
Shanghai - China
info.cn@diniargeo.com

DINI AR GEO
WEIGHBRIDGES
Calto (RO) – Italy
info@diniargeo.com



HEAD OFFICE

Via Della Fisica, 20
41042 Spezzano di Fiorano Modena - Italy
Tel. +39.0536 843418 Fax. +39.0536 843521
info@diniargeo.com

SERVICE ASSISTANCE

Via Dell'Elettronica, 15
41042 Spezzano di Fiorano Modena - Italy
Tel. +39.0536 921784 Fax. +39.0536 926654
service@diniargeo.com



SALES AND TECHNICAL ASSISTANCE SERVICE