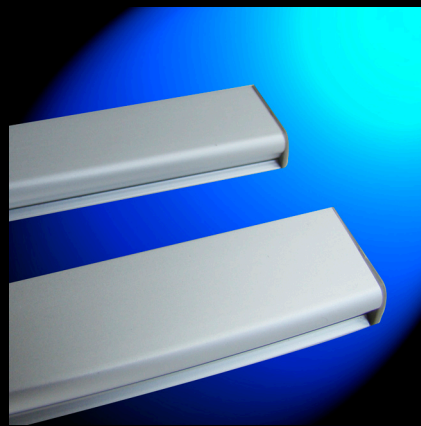
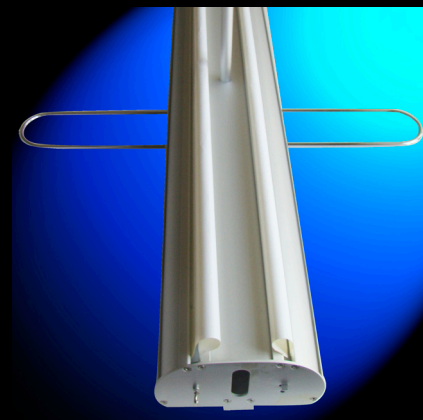




2 visuels dos à dos



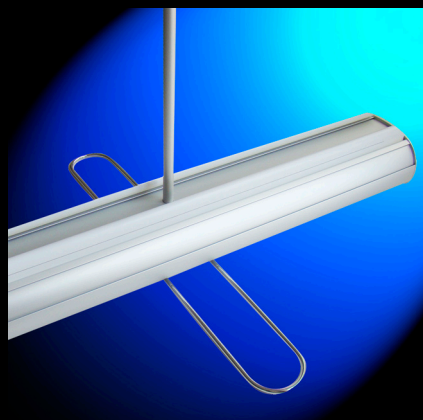
Réglettes supérieures «ouvrir-glisser-fermer»



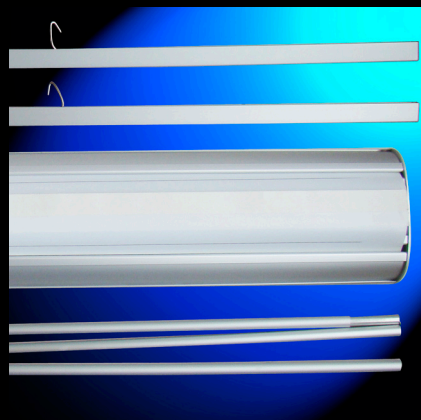
Excellente stabilité



Boîtier aluminium discret



Large pied de stabilisation



Livré avec 1 canne et 2 réglettes

### «Roll-up double-face» est la version recto/verso du Classic Roll'up !

**Structure à enrouleur** aluminium.

- **Mise en place rapide**  
par déroulement des visuels du boîtier.
- S'emporte avec soi ou s'expédie facilement.
- Pratique en clientèle, congrès, salon, PLV.
- **Visuel protégé par son boîtier.**
- Visuel interchangeable,
- Réglette supérieure pinçante pratique,
- Canne en tube aluminium repliable.
- 1 large pied de stabilisation escamotables.
- Excellente stabilité grâce à la tension bilatérale des visuels.
- Sac inclus.

#### Visuel :

- Imprimé sur DECOLIT® de FERRARI  
85 cm X 200 cm.

#### Poids :

- 4 kg

- Roll'up double-face 85 x 200
- Visuel 85 x 200 cm, Blockout
- Visuel 85 x 200 cm, Decolit  
2 visuels dos à dos sont à prévoir.  
prix dégressif par quantités.

[ Votre  
image  
voyage ]



Sac en bandoulière inclus