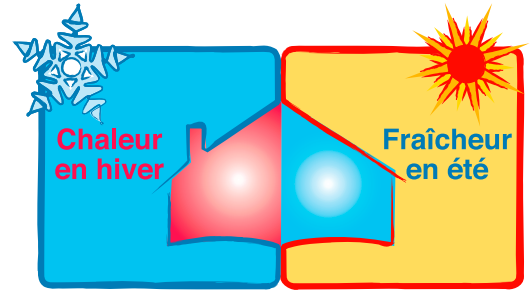


# Isolant mince

## Thermo-réfecteur



Les isolants thermo-reflecteurs vous permettent de maintenir au sein de votre foyer une température idéale toute l'année, chaleur en hiver, fraîcheur en été.



Résistance au feu M1

## Isolation toiture et murale

**A** 2 couches d'Aluminium pur laqué traité anti-oxydation

**B** 2 couches de Polyéthylène bullé =  
+ Rigide  
+ Isolant

Épaisseur : 7 mm

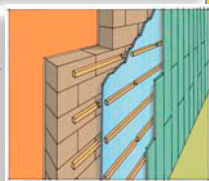
Rouleau de 1,25 m x 25 m  $\pm 3\%$

ISOLANT M1

### Conseils de pose

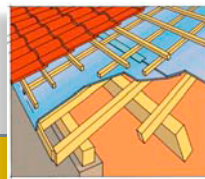
#### MUR

- Fixer des tasseaux de 20 x 20 mm (traités) en haut, milieu et bas du mur à isoler afin de préserver une lame d'air.
- Dérouler verticalement l'isolant puis agraffer en commençant par le haut de la toiture tout en exerçant une légère tension.
- Renouveler l'opération en prenant soin de faire chevaucher les lés de 5 cm.
- Faire la **jonction avec un adhésif aluminium** pour une étanchéité parfaite.



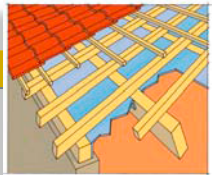
#### SUR TOITURE

- Dérouler directement l'isolant directement sur les chevrons en commençant par le bas de la toiture.
- Agraffer l'isolant aux chevrons puis dérouler les lés suivants en respectant un recouvrement de 5 cm.
- Faire la **jonction avec l'adhésif aluminium** et mettre en place les liteaux et contre-liteaux, pour garder une lame d'air ventilée entre la couverture et l'isolation.



#### SOUS TOITURE

- Dérouler horizontalement, sous les chevrons, l'isolant en commençant par le haut de la toiture.
- Agraffer, puis dérouler les lés suivants, en respectant un recouvrement de 5 cm.
- Faire la **jonction avec l'adhésif aluminium**



**RECOMMANDATION**  
pour une isolation optimum respecter une lame d'air de chaque côté de l'isolant (minimum 20 mm).

### Caractéristiques du Thermo-réfecteur M1



Hydrophobe et imputrescible



Isolation durable dans le temps



Pose facile



Pose très rapide



Léger



Ne craint ni les rongeurs, ni les insectes



Anallergique



Faible épaisseur pour un meilleur gain de place

