

TopWing

POMPE À LOBES ULTRA HYGIÉNIQUE



02 - 10

La pompe TopWing est conçue pour des applications ultra-hygiéniques et est très facile à nettoyer à la fois en nettoyage en place et en stérilisation en place (procédés NEP/SEP). La construction extrêmement rigide garantit une exploitation optimale et une maintenance facile.

Toute la pompe est en inox, avec des surfaces douces pour toutes les pièces en contact avec le produit.

La gamme TopWing est certifiée EHEDG, 3-A, et de nombreux autres documents de certification ou validation sont également disponibles pour répondre à la majorité des demandes.

Avec une agitation minime et un très faible taux de cisaillement, la pompe TopWing peut véhiculer des liquides délicats, qui peuvent contenir des particules solides, sans risque de dégradation du produit.

TopWing est la plus moderne et la plus robuste des pompes à lobes du marché, sans compromettre l'hygiène.

SPX (NYSE : SPW) est une société industrielle multi-secteurs figurant dans la liste Fortune 500. SPX, dont le siège social se situe à Charlotte, en Caroline du Nord, USA.

Rendez-vous sur www.spx.com.

TopWing Pompe à lobes Ultra Hygiénique

HYGIÈNE IRRÉPROCHABLE

- Corps de pompe auto-drainant en position verticale
- Garniture mécanique auto drainante montées dans le corps de pompe
- Position des joints parfaitement nettoyable
- Corps de pompe et couvercle en inox 316L
- Surfaces lisses des corps de pompe et du couvercle, électro-polishing en option
- Nettoyage facile, NEP/SEP ou manuel
- Accepte de brusque changement de température et résiste à des cycles de NEP/SEP agressifs
- EHEDG et 3-A en option

VALIDATION ET CERTIFICATION

- Validation facile pour application ultra hygiénique
- Ensemble de tests et certificats disponibles en option, quelques exemples
 - Test débit pression
 - Certificat de nettoyabilité comme EHEDG, 3-A
 - Certificat matière telle que 3.1, FDA, USP Class VI et AFO
 - Certificat d'état de surface, soudage, elctro-polishing
 - Certificat ATEX
 - Certificat qualité ISO 9001 et environnement ISO 14001

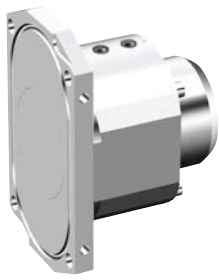
FONCTIONNEMENT SANS INCIDENT

- Inox Duplex pour les lobes, les arbres et les vis de rotors.
 - Construction robuste
 - Faible dilatation thermique
 - Haute résistance à la corrosion
 - Matériaux durcis
- Pompe complète en acier Inox
 - Conçue pour des environnements difficiles
 - Nettoyage extérieur facile sans risque de corrosion
- Construction robuste et fiable
 - Diamètre des arbres en Duplex et des roulements maximisés, montage des roulements parfaitement ajusté
 - Augmentation de la durée de vie des roulements et des joints

MAINTENANCE FACILITÉ

- Changement du système d'étanchéité d'arbre sans démontage du corps de pompe
- Conception très robuste des roulements. Roulement précontraint sans calage.





OPTIONS POUR APPLICATIONS SPÉCIALES

- Orifices d'aspiration rectangulaires pour produits à haute viscosité ; amélioration considérable des conditions d'aspiration
- Enveloppe de réchauffage pour maintenir une température constante dans la pompe
- Soupape de sécurité pour prévenir des surpressions. Une option pour cycle de NEP disponible également.

CONÇUE POUR DES ENVIRONNEMENTS DIFFICILES

- Palier d'arbre étanche, isolés par des joints spéciaux
- Pompe et carter en acier inoxydable, aucune corrosion, aucune peinture
- Soupe d'air de la boîte à engrenage avec clapet et labyrinthe

OPTION DE LOBES

- Lobe Bi-Wing

Pompage délicat garantissant une manipulation délicate de média contenant des particules molles telle que des fruits

Pulsation faible voire nulle lors de pompage de fluides visqueux

- Multi Lobe

Niveau de bruit faible à haute vitesse

Faible pulsation lors du pompage de liquides faiblement visqueux

Faible NPSH requis

Réduction des frottements et des pertes de puissance



SPÉCIFICATION TECHNIQUE – CLASSE DE JEU STANDARD

TYPE DE POMPE	CYLINDRÉE (DM ³ /REV)	DÉBIT MAXI (M ³ /H)	DIAMÈTRE NOMINAL INTERNE DES CONNECTIONS (MM)	PRESSION DE SERVICE MAXI (BAR)	VITESSE MAXI (RPM)
TW1/0041	0.041	3.4	25	15	1400
TW1/0082	0.082	6.9	25	7	1400
TW2/0171	0.171	12.3	40	15	1200
TW2/0343	0.343	24.7	50	7	1200
TW3/0537	0.537	32.2	50	15	1000
TW3/1100	1.100	66.0	80	7	1000
TW4/1629	1.629	78.2	80	15	800
TW4/3257	3.257	156.3	100	7	800

Industrie et application

LAITERIE

Lait, yaourt, crème, lait entier, lait caillé, petit lait, beurre, fromage blanc, fromage fondu



BOISSONS

Jus de fruits, vin, cidre, liquides sucrés, glucose, spiritueux, bière, levure



ALIMENTS ET CONFISERIE

Fruits en conserves, nourriture pour bébé, soupe et sauce, chocolat, chair à saucisse, huile végétale, confiture, produits à base d'œuf, sirop, ketchup, moutarde, bonbon



PHARMACIE, MÉDICAL, BIOMÉDICAL

Ultrafiltration, sang, plasma, enzymes, enrobage, circulation de fermentation, alcool, solutions sucrées, nutriments, pilules, dragées



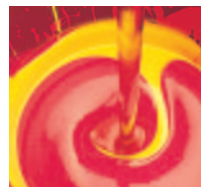
COSMÉTIQUE ET SOIN DE LA PERSONNE

Dentifrice, shampoings, gels, crème, savon, lotions, cosmétique, gel pour cheveux



CHIMIE

Peinture, résine, additifs, polymère, colle, encre, gélatine



TopWing



Pompe à lobes Ultra Hygiénique

VOTRE AGENT LOCAL :

<http://www.spx.com/en/johnson-pump/where-to-buy/>

SPX FLOW TECHNOLOGY POLAND SP. Z O.O.

Hermana Frankego 9, PL 85-862 Bydgoszcz, Poland

P: +48 52 5259 900

F: +48 52 5259 909

E: ftbydgoszcz.office@spx.com

Pour de plus amples informations sur notre réseau mondial, nos homologations, certifications et représentants locaux, n'hésitez pas à consulter le site web www.spx.com ou www.johnson-pump.com. SPX Corporation se réserve le droit d'inclure les derniers changements de design ou de matériaux sans avis préalable, ni obligation. Les caractéristiques de design, les matériaux de construction et les données dimensionnelles mentionnés dans ce document ne sont donnés qu'à titre indicatif et ne pourront être considérés comme fiables que confirmés par écrit.

Le voyant vert ">" est une marque de SPX Corporation, Inc.

JP_120_FR Version: 01/2013 Issued: 03/2013

COPYRIGHT © 2012, 2013 SPX Corporation