



45026.5
95156

COMPTAGE DES FLUIDES

3*4236

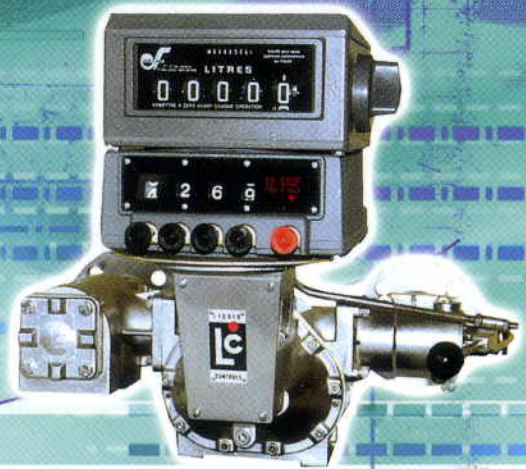


Compteurs Volumétriques liquid' controls

INGENIERIE

Nous étudions vos besoins et nous vous proposons du matériel adéquat et adapté à vos projets jusqu'à la mise en œuvre, afin d'atteindre les objectifs du cahier des charges.

Nous agissons en véritable conseil pour nos clients.



■ Construction :

- Aluminium Anodisé
- Fonte
- Inox

■ Joints :

- Buna
- Viton
- Téflon

■ Caractéristiques :

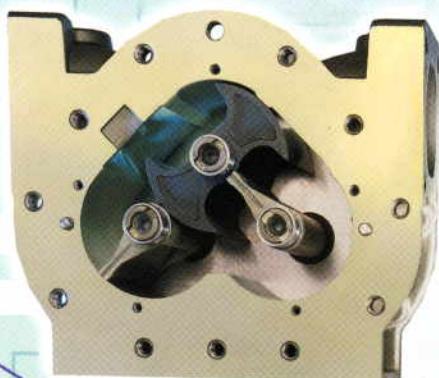
- Débit 1,2 à 228m³/h
- Précision + 0,25%
- Diamètre 1" 1/2 à 6"
- Pression de 10 à 100 bar
- Température -50 à ±235°C
- Viscosité maxi 300 000 cps

ATEX



Une grande gamme d'équipements

- Comptage de process et débitmètre
- Affichage local mécanique ou électronique
- Présélection mécanique ou électronique déportée
- Pilotage de vanne ou pompe
- Fonction Batch, dosage
- Vanne pilotée mécanique, pneumatique ou électrique
- Emetteur d'impulsions
- Compensation de température/conversion massique



Principe de mesure volumétrique unique
3 pièces en rotation apportant à tous les compteurs LC
les avantages suivants :

- Aucun contact métal sur métal
- Précision continue avec une très faible perte de charge
- Sécurité et longévité
- Construction et entretien simple
- Grande étendue de mesure avec Viscosité variable jusqu'à 300 000mP
- Usure minimale



Compteurs Volumétriques FPP

ATEX



■ Modèles à roues ovales :

- Alu - Alu Anodisé
- PVC
- Inox 303 ou 316

■ Joints :

- Viton
- Téflon

■ Caractéristiques :

- Débit 4l/h à 45m³/h
- Précision ± 0,25%
- Diamètre 1/8" à 3"
- Pression 10 à 175 bar



FPP

■ Equipements :

- Afficheur mécanique ou électronique
- Présélection
- Vanne pilotée
- Filtre, dégazeur
- Emetteur d'impulsions...



■ Modèles à disque oscillant :

- Alu, Alu Anodisé
- Fonte

■ Joints :

- Buna
- Viton
- Téflon

■ Caractéristiques :

- Débit 1,2 à 13m³/h
- Précision ± 1%
- Diamètre 1" à 1" 1/2
- Pression 10 bar

■ Equipements :

- Affichage mécanique ou électronique déporté
- Présélection pour pilotage de vanne ou pompe
- Vanne pilotée mécanique, pneumatique ou électrique
- Filtre, dégazeur, imprimante
- Emetteur d'impulsions électrique, ADF, pneumatique...



Compteurs Volumétriques

Fill Rite



Débitmètres toutes applications

ATEX



Débitmètre massique



Electromagnétique



Turbine INOX
Vaste gamme de mesures
Dosage précis
Haute Précision
ATEX

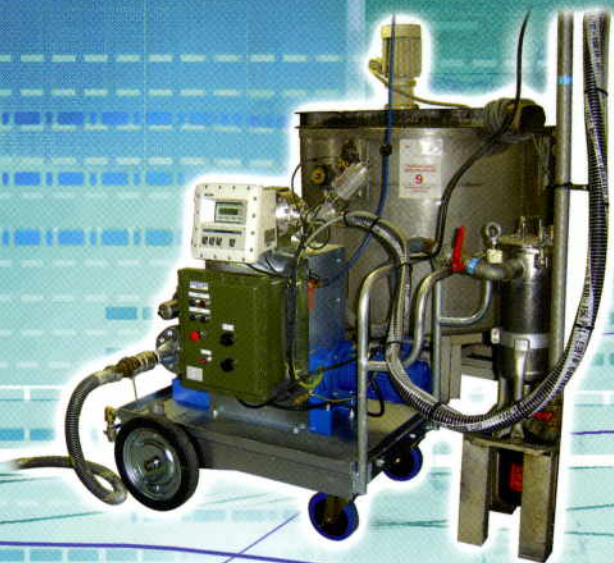


Turbine PTFE



Turbine INOX

Groupe mobile de conditionnement et transfert



Conditionnement **Multi Produits**
Basse densité à haute Viscosité
Viscosité 1 à 5000 cps 5 et 10m³/h



Conditionnement **acide et base** 30m³/h,
fût, contenair, camion
Construction inox / téflon
Technologie électromagnétique
Pompe à entraînement magnétique
Construction ETFE



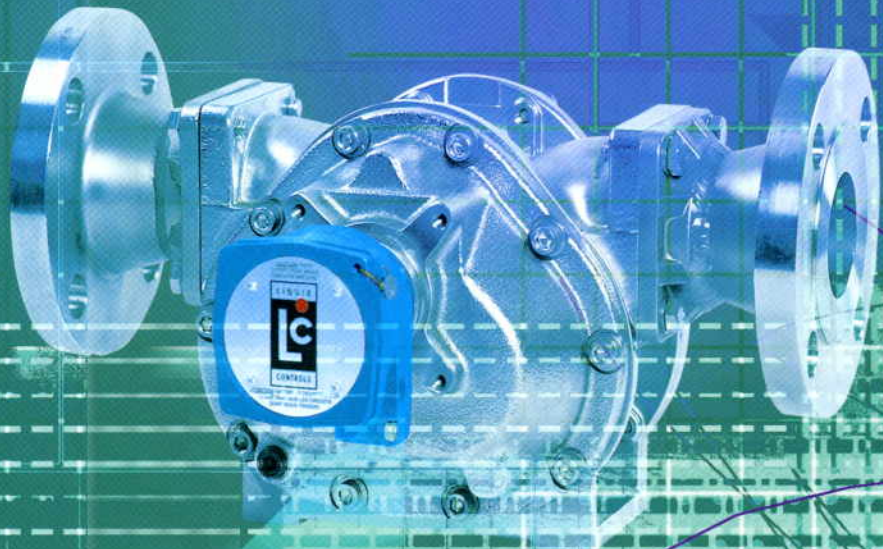
Conditionnement **solvants** 30m³/h,
fût, contenair, camion
Construction fonte / aluminium / inox
Avec filtre dégazeur pour traitement de l'air



Conditionnement **Phito sanitaires**
Engrais...

ATEX





Nos moyens de contrôle et d'étalonnage :
- en atelier et station DRIRE N° 89562
- sur site



EQUIP FLUIDES

2, rue Lavoisier B.P. 509
77465 LAGNY-SUR-MARNE cedex
T. (33) 1 64 12 46 05
F. (33) 1 64 12 46 02

CONTACTS

Michel DANTIGNY T. 01 64 12 46 13 m.dantigny@equip-fluides.fr
Christian MASSON T. 01 64 12 46 14 c.masson@equip-fluides.fr



SAV
01 64 12 46 09

www.equip-fluides.com