



8, Rue du Clos  
 60440 Boissy Fresnoy  
 03.44.88.04.55  
 03.44.88.05.23  
 rv@axeo.org  
 www.axeo.org

# snake plus 2010

Ps	Qty	Code	Model
1	1	152272400	<b>Snake 2010 PLUS sur Nissan Cabstar 3.5T-empattement 3400 - 5 vitesses</b> Dispositifs montés en série(porteur non compris) <ul style="list-style-type: none"> <li>• Attaches pour les harnais de sécurité dans le panier</li> <li>• Démarrage et arrêt du moteur principal et du moteur auxiliaire éventuel à partir du panier</li> <li>• Flexibles hydrauliques/implantations électriques internes aux bras</li> <li>• Panier en aluminium 2 places dim. 1400x700xh 1100mm</li> <li>• Carter pour commandes sur la colonne et pour distributeur des commandes panier</li> <li>• Compteur d'heures de travail de la machine</li> <li>• Dispositif sonore pour prise de force insérée</li> <li>• Verrouillage stabilisateurs bras</li> <li>• Manuel d'utilisation et d'entretien</li> <li>• Plateau supérieur en alliage d'aluminium antidérapant</li> <li>• Pompe manuelle pour la descente d'urgence</li> <li>• Porte-documents dans le panier</li> <li>• Prise électrique dans le panier 220 ou 110V c.a.</li> <li>• Priorité des commandes panier</li> <li>• Protections thermiques sur le système électrique</li> <li>• Prise de force à activation électrique avec déclenchement automatique</li> <li>• Bouton d'arrêt d'urgence</li> <li>• Rotation hydraulique du panier 90° droite + 90° gauche</li> <li>• Système de relèvement et limitation de moment</li> <li>• Voyants sur compteur en cabine indiquant prise de force enclenchée et stabilisateurs hors gabarit</li> <li>• Valves de blocage sur tous les cylindres</li> <li>• Valves de pression maximale sur le circuit oléodynamique</li> </ul>
1	1	245507800	Gyrophare aimanté jaune 12V pour cabine porteur
1	1	415549100	Nissan cabstar NT400 35.12 empattement 3400 euro 5B+ 5 vitesses <ul style="list-style-type: none"> <li>• Cabine inclinable sur les versions à cabine simple</li> <li>• Fermeture à clé sécurisée pour inclinaison cabine</li> <li>• Rétroviseurs manuels à bras long,</li> <li>• Enjoliveurs, écran multifonctions, système audio (2 haut-parleurs et antenne)</li> <li>• Réglage hauteur phares,fermeture centralisée,key less entry,vitres électriques</li> <li>• Préinstallation tachygraphe,antivol Immobilizer</li> <li>• Coffre porte-objets sur le dossier central avant</li> <li>• Volant réglable, TCS(Contrôle Système Traction); ABS</li> <li>• EBD (ELECTRONIC BRAKE FORCE SYSTEM), BAS ( BRAKE ASSIST SYSTEM ),</li> <li>• Anti-brouillards avants, pare-chocs arrière</li> </ul>

# snake plus 2010

## **DESCRIPTION DES CARACTÉRISTIQUES TECHNIQUES**

La Snake 2010 Plus est le modèle d'OIL&STEEL qui est spécifiquement conçu pour le secteur de la location sans conducteur. Il est extrêmement léger et compact.

Avec des commandes totalement hydrauliques, ce modèle se caractérise par une fiabilité élevée et des coûts d'entretien ordinaire moindres.

### **CHÂSSIS DE BASE ET STABILISATION**

La plateforme est équipée d'un système de stabilisation en A très simple à utiliser même pour des opérateurs peu spécialisés.

Équipé de 4 pieds stabilisateurs de type télescopiques en caisson. Le tout est complété par un plan de piétement en aluminium antidérapant, une échelle latérale pour accéder à ce plan et les éventuelles options demandées.

### **TOURELLE PORTE-BRAS**

Rotation sur palier à billes à 360° (non continus) qui permet de travailler même sur le front de cabine. Ce modèle peut atteindre une hauteur de travail de 20 m maximum et avoir un déport latéral de 10,2 m (avec une charge de 120 kg); 8 mètres avec une charge de 250 kg. Montée sur camion avec empattement de 3 400 mm, la Snake 2010 Plus a une hauteur de seulement 2 400 mm et une longueur de 6 300 mm.

### **PANTOGRAPHE DOUBLE**

Le système d'élévation en hauteur du bras est constitué par un double pantographe dont la géométrie et la cinématique de mouvement permettent d'effectuer une véritable montée/descente « en fil à plomb », c'est-à-dire capable de lever/abaisser la nacelle en suivant une ligne verticale rectiligne. Le résultat est une nette réduction des temps de positionnement car les nombreuses manœuvres typiques des plateformes qui ne sont pas équipées de ce système sont éliminées.

### **BRAS OPÉRATEUR**

Télescopique à extraction hydraulique avec renvoi à chaînes, réalisé en tôles d'acier à haute limite d'élasticité, pliées sous pression et soudées.

Pour une meilleure protection, le bras de travail contient le vérin oléodynamique d'extraction et le système de canalisation des conduites hydrauliques vers la nacelle.

### **NACELLE PORTE-OPÉRATEURS**

Entièrement réalisée en aluminium. Equipée de 2 ouvertures qui facilitent l'accès des opérateurs. Ces ouvertures sont protégées par des barres à fermeture par gravité.

### **MISE À NIVEAU DE LA NACELLE**

Réalisée avec un système à parallélogramme hydraulique en circuit fermé, avec possibilité de correction manuelle de la condition d'horizontalité.



## COMMANDES

Équipement muni d'un système de commande et de contrôle entièrement hydraulique.

Stabilisation : par le biais d'un distributeur hydraulique avec manœuvre indépendante et simultanée des stabilisateurs, situés au niveau du châssis.

Superstructure: commandes positionnées en deux endroits, sur la tourelle rotative et sur la nacelle, au moyen de distributeurs oléodynamiques sensibilisés proportionnels avec possibilité d'effectuer plusieurs manœuvres simultanées. Le poste de commande de la nacelle intègre un tableau électrique avec les divers voyants d'autorisation et d'alarme, le bouton d'arrêt d'urgence et le bouton de démarrage du moteur.



## DISPOSITIFS MONTÉS DE SÉRIE

- Crochets pour ceintures de sécurité sur la nacelle
- Canalisation des conduites hydrauliques/circuits électriques à l'intérieur des bras
- Nacelle en aluminium 2 places ; dim. 1 400 x 700 x h 1 100 mm
- Carter de protection sur la zone des commandes colonne et le distributeur des commandes sur la nacelle
- Dispositif sonore de prise de force activée
- Interverrouillage des stabilisateurs du bras
- Plan de piétinement en alliage d'aluminium antidérapant
- Manuel d'utilisation et d'entretien
- Pompe manuelle pour la descente d'urgence
- Porte-documents sur la nacelle
- Priorité des commandes sur la nacelle
- Prise de force (PTO) à activation électrique et désactivation automatique
- Système de détection et de limitation du moment
- Bouton d'arrêt d'urgence avec arrêt moteur
- Protections thermiques sur le système électrique
- Vannes d'arrêt sur tous les vérins
- Vanne de pression maximum sur le circuit oléodynamique
- Démarrage et arrêt du moteur principal et de l'éventuel moteur auxiliaire depuis la nacelle
- Compteur horaire, relié à la prise de force, placé sur le tableau de bord du véhicule
- Rotation hydraulique de la nacelle 90° à droite + 90° à gauche
- Prise électrique monophasée de 220 ou 110 Vca avec disjoncteur différentiel sur la nacelle
- Voyants sur le compteur horaire dans la cabine indiquant la prise de force (PTO) activée et les « stabilisateurs » hors gabarit



## CARACTÉRISTIQUES ET PERFORMANCES

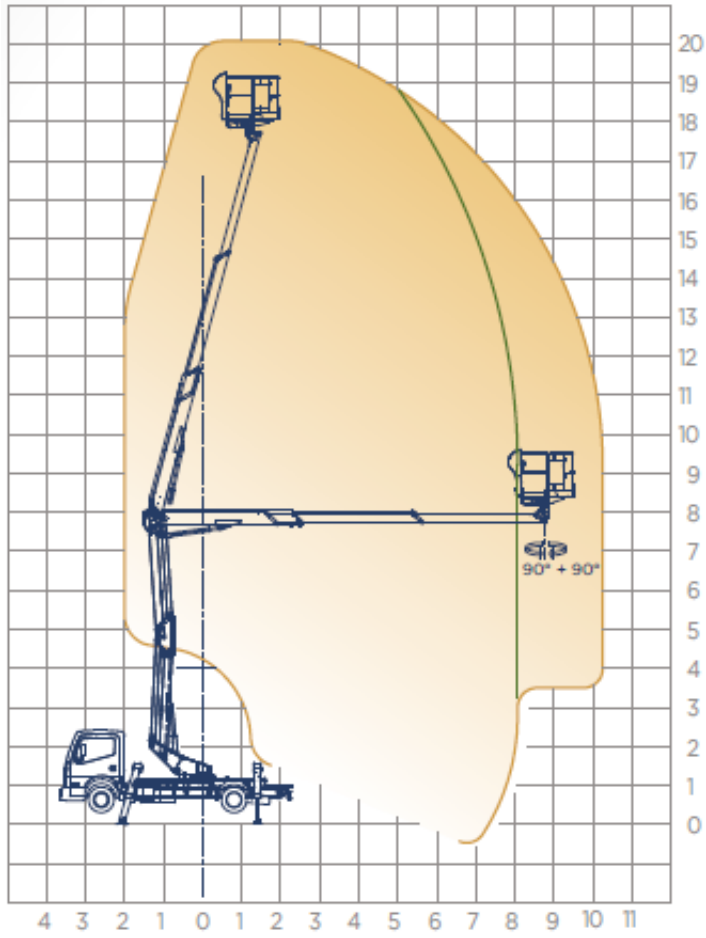
<b>Hauteur de travail maxi</b>	20 m
<b>Déport de travail maxi</b>	10 m
<b>Capacité de charge maxi</b>	250 kg
<b>Dimensions de la nacelle en aluminium</b>	1 400 x 700 x h 1 100 mm
<b>Commandes de stabilisation</b>	hydrauliques proportionnelles
<b>Commandes partie aérienne</b>	Électrohydrauliques
<b>Rotation tourelle</b>	355°
<b>Rotation nacelle</b>	90° à droite + 90° à gauche
<b>Stabilisation</b>	Type en A
<b>Longueur machine</b>	6 300 mm
<b>Hauteur machine</b>	2 400 mm
<b>Largeur machine</b>	2 100 mm
<b>PTA minimum d'installation</b>	3,5 tonnes
<b>Empattement minimum du véhicule</b>	3 400 mm

## OPTIONS DISPONIBLES SUR DEMANDE

- Barres anti-encastrement latérales sans coffre Nissan
- Coffre porte-outils en plastique, dimensions 480x400x400 mm, sous le plan de piétement
- Traitement de la plateforme pour le transport maritime
- Nacelle deux places en fibres de verre, dimensions 1 400x700xh 1 100, au lieu de la nacelle standard avec ou sans isolation 1 000 V
- Électropompe auxiliaire monophasée 220/110 Vca - 2,2 kW, avec tableau électrique de commande et chargeur de batterie alimentés depuis réseau externe
- Phare d'éclairage 60 W sur la nacelle, alimenté par batteries (fournies) et avec prise électrique 12 Vcc
- Indicateur électronique de la planéité du châssis
- Ligne multi-usage air/eau vers la nacelle
- Limiteur de charge nacelle
- Kit de 2 ceintures de sécurité avec corde
- Kit de 4 plaques d'appui stabilisateurs
- Pompe électrique d'urgence 12 Vcc, 1,6 kW
- Prise électrique 12 Vcc sur la nacelle
- Protection du réservoir d'huile
- Protection de l'articulation de rotation
- Gyrophare aimanté à lumière jaune 12 V (cabine du camion)
- Échangeur de chaleur
- Inscriptions autocollantes sur le bras (envoyer le logo client au format .jpg)
- Réservoir de carburant plus petit que le réservoir standard - 40 litres
- Bords fixes h 100 mm ou rabattables sur 1 côté h 200 mm
- Bandes rétro réfléchissantes blanc/rouge pour camion
- Peinture autre que la peinture standard (blanc RAL 9016)
- Peinture très résistante à la corrosion PLE
- Peinture extra cabine du camion



# AIRE DE TRAVAIL ET CROQUIS



↻ 355°

Disponibile con comandi elettroidraulici  
 Available with electro-hydraulic controls  
 Disponible con mandos electro hidráulico  
 Доступны с электрогидравлическим управлением

120 kg

250 kg

