

Passez en mode
ZÉRO ÉMISSION
avec le groupe électro-hydrogène GEH₂[®]



→ LE GEH2® EN UN CLIN D'OEIL

Le GEH2® ouvre une nouvelle ère pour la production d'énergie en cas d'insuffisance, d'inexistence ou de défaillance du réseau électrique en remplacement des groupes électrogènes diesel et gaz.

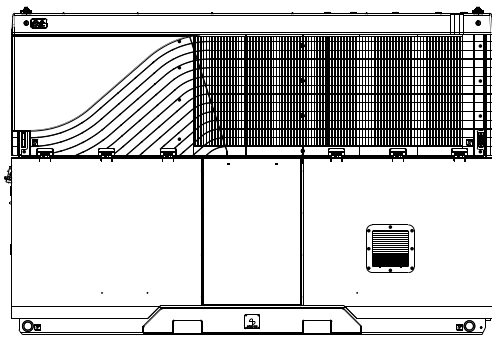
Fer de lance de la transition énergétique, le GEH2® produit de l'électricité, de l'eau et de la chaleur, sans bruit et sans émissions de CO₂ ni particules fines, à partir de l'hydrogène naturellement présent dans l'air.

Robuste, parallélisable et facile à utiliser, le GEH2® est équipé de la dernière génération de pile à combustible de notre partenaire Toyota, lui conférant une fiabilité exceptionnelle et une durée de vie record.

PERFORMANCES	Puissance de sortie - ESP	110 kVA / 88 kW
	Puissance de sortie - PRP	100 kVA / 80 kW
	Tension de sortie	400 VAC / 480 VAC
	Fréquence de sortie	50 Hz – 60 Hz
	Température de fonctionnement	-10°C to 40°C <small>sans perte de charge</small>
	Indice de protection	IP 43

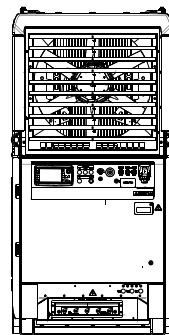
COMPOSANTS PRINCIPAUX	Constructeur pile à combustible	Toyota
	Type de pile	PEM
	Rendement électrique de la pile	50 %
	Type de batterie	LiFePO4
	Capacité de la batterie	44 kWh
	Taux de décharge de la batterie	2C
	Platine de détente externe H ₂ incluse	

DIMENSIONS



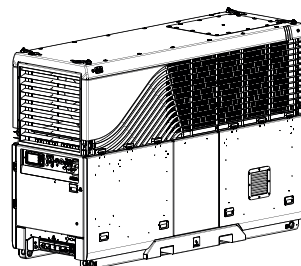
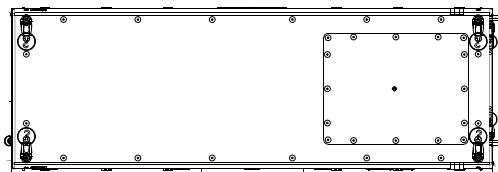
3300 mm | 129.9''

2252 mm | 88.7''



1100 mm | 43.3''

Masse : 3 300 kg



BÉNÉFICIAIRES CLIENTS

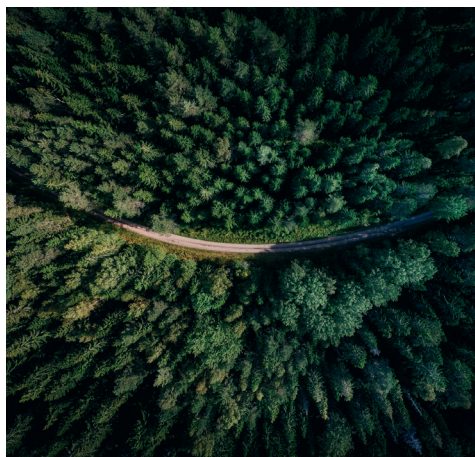
Zéro CO₂ | Zéro NO_x | Silencieux

Facile d'utilisation | Fiable | Parallélisable

Robuste | Démarrage instantané

Partage de charge | Maintenance réduite

Rendement élevé | Télésurveillance



→ DÉCARBONEZ VOTRE ACTIVITÉ DÈS AUJOURD'HUI

BTP & chantiers | Événementiel | Maintenance du réseau | Télécoms
Tournages | Recharge de véhicules électriques | Ports & aéroports
Sites isolés | Zones réglementées | Écrêtage & délestage | Secours au réseau



Chantier de construction e Hydrologia

www.eo.dev



Suivez-nous sur nos réseaux sociaux  | [eodev_h2](#)   | CONTACT business@eo.dev

BÉNÉFICIEZ DU SERVICE D'ENERIA, DISTRIBUTEUR ET PARTENAIRE D'EODev POUR LA MAINTENANCE DU GEH₂[®] PARTOUT EN FRANCE

Avec ses 200 techniciens répartis sur toute la France et parfaitement habilités à intervenir sur les piles à combustible, Eneria propose une offre de maintenance globale à savoir :

- Le contrôle et la maintenance préventive de votre GEH₂[®] pour éviter tout arrêt imprévu,
- Le stock suffisant et nécessaire de pièces adaptées pour votre GEH₂[®] dans les meilleurs délais,
- Des opérations de mise en service.

CONTACTS **Eneria**

COMMERCIAL
contact.hydrogene@eneria.com

SERVICE & MAINTENANCE
sm.geu@eneria.com

NUMÉRO ASTREINTE

0 801 821 010

SERVICE & APPEL GRATUIT