

Action rapide  
1 à 20 minutes

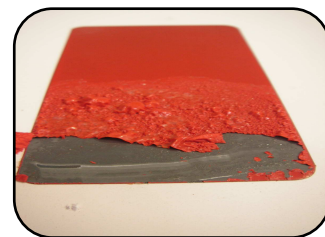
# DEPRO<sup>®</sup> DECAP LIQUIDE

## DÉCAPANT TOTAL DES PEINTURES ET VERNIS

Forte action pénétrante



LES DECAPANTS



### IDENTIFICATION

Super décapant liquide sans chlorure de méthylène, de toute nouvelle génération. Forme des résidus secs, produit sans rinçage. Présentation liquide. Spécial trempage, pulvérisation et décapage de petites pièces. Destiné au décapage des lasures, peintures, vernis, films minces sur supports tels que : bois, fer, zinc, galva, pierres, béton.

### UTILISATIONS

**Décape peintures et vernis qui, sous son action, cloquent et se décollent.**  
Peintures et vernis synthétiques, glycérophthaliques, alkydes, acryliques, pliolites.  
Goudrons, cambouis, paraffines, cires, mastics, enduits plastique colles, graffitiis.  
Idéal pour décaper les buses et autres équipements de peinture.

### AVANTAGES

- Action rapide permettant les décapages difficiles y compris sur surfaces verticales.
- Permet d'appliquer une nouvelle couche de peinture immédiatement après lavage et séchage du support.
- Ne noircit pas le chêne et redonne au bois sa teinte naturelle sans en relever les pores.
- Permet une utilisation au trempé pour les décapages en série.

### MODE D'EMPLOI

**Application** : Produit prêt à l'emploi. Bien agiter avant utilisation, puis appliquer sur le support à décaper et gratter les résidus secs. Ne nécessite pas de rinçage. Le support peut être recouvert immédiatement après le grattage (vérifier que le support soit bien sec).

**Matériels d'application** : Pulvérisateur adapté, rouleau ou brosse.

**Consommation** : Suivant les épaisseurs et le revêtement à décaper, compter 1 L pour 3 à 7 m<sup>2</sup>.

**Temps d'application** : 1 à 20 minutes selon la nature du revêtement.

**Température d'application** : de 5°C à 50°C. Aux températures extrêmes, l'efficacité est réduite.

Au trempé, dans des bacs métalliques. Ne pas appliquer sur surfaces mouillées. Ne pas appliquer sur PVC, caoutchouc, dalles plastique, le polystyrène.

### CARACTERISTIQUES

- Produit à base de solvants.
- PH : non applicable.
- Liquide incolore à légèrement jaunâtre.
- Ne craint pas le gel.
- Densité 1,1 gr/cm<sup>3</sup> à 20 °C.
- Conditionné en 5 L.
- Stocker le produit à l'abri des intempéries et des rayons directs du soleil.
- Hygiène et sécurité : Fiche de Données de Sécurité gratuite sur simple demande ou sur internet, site [www.deproma.com](http://www.deproma.com)

**Précautions générales d'usage pour l'application des produits contenant des solvants.** Travailler dans un local bien aéré.  
**Protection des personnes** : Éviter le contact avec les yeux et la peau. En cas de contact, se laver immédiatement les mains et les yeux à l'eau. Ne pas respirer les vapeurs. Porter des gants et des lunettes. Ne pas utiliser en présence d'une flamme. Ne pas fumer. En cas de contact se laver immédiatement avec de l'eau.

**Élimination des déchets** : Vider complètement le récipient. Recycler ou éliminer conformément aux législations en vigueur, de préférence par un collecteur ou une entreprise agréée (centre de tri).  
Ne pas contaminer le sol ou l'eau avec des déchets, ne pas procéder à leur élimination dans l'environnement.

Important : Les renseignements donnés dans cette fiche technique ne peut en aucun cas constituer une garantie de notre part et n'entraînent aucune dérogation à nos conditions générales de ventes figurant au verso de nos bons de commande. Il appartient à l'utilisateur d'effectuer des essais préalables à chaque type d'utilisation et de suivre les préconisations de la fiche produit. Notre responsabilité ne se substitue, en aucun cas à celle de l'applicateur, architecte, bureau d'études, maître d'œuvre. Il appartient à l'applicateur de vérifier que cette fiche est toujours en vigueur à la date d'application du produit concerné.

Réf 02081

oct.-17

