

BENITO

-Mobilier Urbain

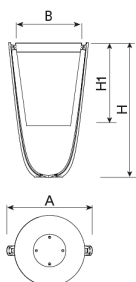
Corbeille Citizen

PA601

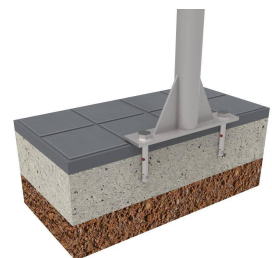
By Eugeni Quitllet © BENITO



CITIZEN est la première collection de mobilier urbain signée Eugeni Quitllet, référence dans le domaine de la décoration et un des designers espagnols les plus reconnus au niveau international.



Ref.	A	B	H	H1
PA601	545	450	920	525
PA601V	545	450	920	80
PA601M	545	450	920	550



[Fiche de projet](#) | [CAD](#) | [Catalogue](#) | [Instructions de montage](#) | [BIM](#) | [Image HD](#)

BENITO
NOVATILU

info@benito.com
tel. 93 852 1000

Corbeille avec structure en fonte ductile et seau intérieur en acier avec traitement Ferrus, procédé qui protège le fer et garantit une résistance optimale à la corrosion. Le traitement Ferrus consiste en trois couches appliquées à la suite du nettoyage de toutes les impuretés par grenailage : un bain électrolytique, une couche époxy et une couche de peinture poudre polyester teinte Marson. Anneau en acier zingué pour fixer le sac.

Ancrage recommandé : par boulons à expansion en fonction de la surface et du projet.

