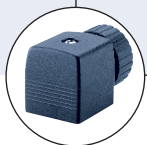




Le type 0142 peut être connecté à...



Type 2508
Connecteur



Type 1078
Temporisateur



Type 2511/12
Connecteur ASI

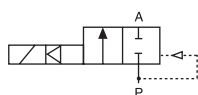
Electrovanne 2/2 pour fluides agressifs, raccord union Ø20-63

- Isolation hermétique entre le fluide et le système magnétique
- Pas de pièces métalliques en contact avec le fluide
- Armature battante avec commande manuelle verrouillable
- Mise en place simple

Electrovanne à commande assistée normalement fermée. Isolation hermétique entre le fluide et la partie magnétique. Une pression différentielle de 0.5 bar est nécessaire pour ouvrir complètement la vanne.

L'installation peu encombrante, du fait qu'elle peut être montée et enlevée radialement.

Fonction A



Electrovanne 2/2, normalement fermée, assistée avec pilote 3 voies

Caractéristiques techniques	
Diamètre	DN 15 - 50
Matériau du corps	PVC, PVDF (sur demande)
Pièces internes	PVDF
Matériau des joints	FKM, EPDM
Fluide	EPDM FKM
	Alcalis, lessives alcalines et de blanchiment Acides et autres substances oxydantes, solutions salines
Température du fluide	Corps PVC Corps PVDF
	0 à +50°C 0 à +70°C
Température ambiante	Corps PVC Corps PVDF
	0 à +40°C 0 à +55°C
Tolérance de tension	±10 %
Facteur de marche	100% marche continue
Raccordement électrique	Connecteur pour câble Ø 7 mm selon DIN EN 175301-803 Forme A (fourni en standard)
Classe de protection	IP 65 avec connecteur
Classe d'isolation de la bobine	Classe H
Raccordement	Raccord union à coller
Montage	Position indifférente, de préférence avec le système magnétique vers le haut

Consommation électrique			
Appel		Maintien (à chaud)	
AC [VA]	DC [W]	AC [VA/W]	DC [W]
20	5	11/5	5

Temps de réponse ¹⁾	
Ouverture [ms]	100 - 800
Fermeture [ms]	1000 - 4000

¹⁾ Mesuré sur la sortie à 6 bar et +20°C selon ISO 12238.

Ouverture : montée en pression de 0 à 90%, Fermeture : chute en pression de 100 à 10%

Matériaux

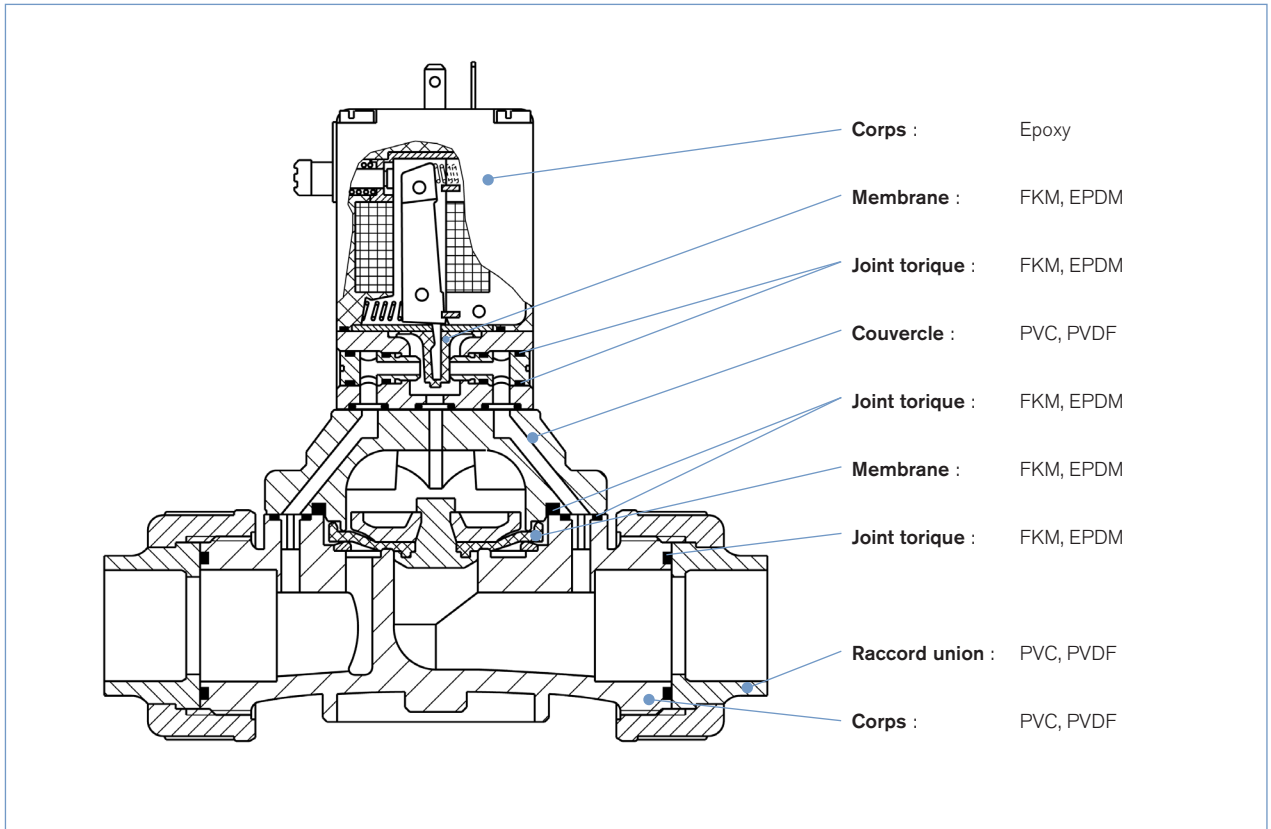


Diagramme pression / température pour PVC et PVDF

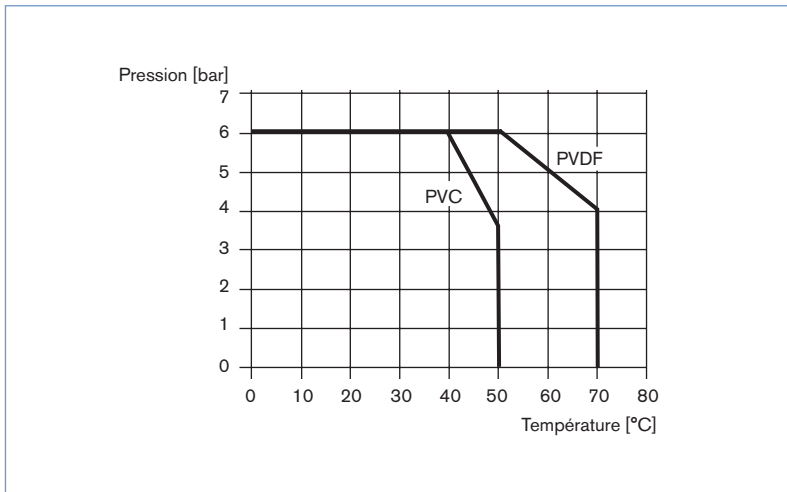
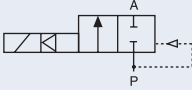


Tableau de commande pour les électrovannes (Autres versions sur demande)

Corps PVC avec connecteur et commande manuelle

Fonction	Raccord union	Diamètre (mm)	Valeur Kv eau [m ³ /h]	Gamme de pression [bar]	Matériau du corps	Code Ident. Tension/fréquence [V/Hz]	
						024/DC	230/50
A  Electrovanne 2/2, normalement fermée, assistée avec pilote 3 voies	Matériau du joint FKM						
	Ø 20	15	5.0	0,5 - 6	PVC	041 938	041 934
	Ø 25	20	6.0	0,5 - 6	PVC	042 008	042 005
	Ø 32	25	14.0	0,5 - 6	PVC	042 079	042 113
	Ø 40	32	16.0	0,5 - 6	PVC	042 169	042 133
	Ø 50	40	30.0	0,5 - 6	PVC	042 198	042 245
	Ø 63	50	36.0	0,5 - 6	PVC	042 264	042 262
	Matériau du joint EPDM						
	Ø 20	15	5.0	0,5 - 6	PVC	041 980	041 911
	Ø 25	20	6.0	0,5 - 6	PVC	042 045	041 986
	Ø 32	25	14.0	0,5 - 6	PVC	042 047	042 126
	Ø 40	32	16.0	0,5 - 6	PVC	042 183	042 128
	Ø 50	40	30.0	0,5 - 6	PVC	042 195	042 247
	Ø 63	50	36.0	0,5 - 6	PVC	042 266	042 261


Autres version sur demande
**Matériaux**

Matériau du corps PVDF

**Raccordement**

Taraudé

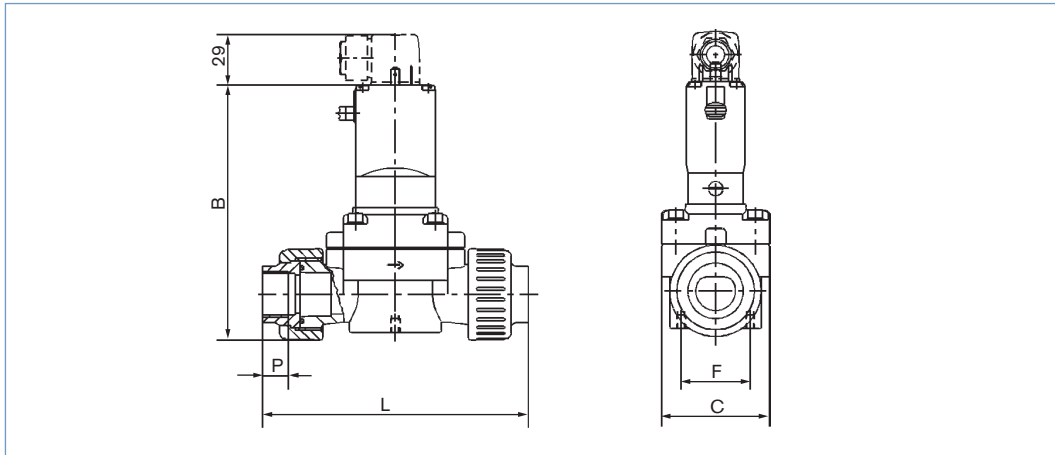
**Fonction**

B, normalement ouvert



Indicateur électrique de position

Dimensions [mm]



Toutes versions					Corps PVC		Corps PVDF	
DN	Tube Ø	B	C	F	L	P	L	P
15	20	148	62.5	40	148	16	147	16
20	25	148	62.5	40	154	19	151	18
25	32	174.5	85	44.5	190	22	185	20
32	40	174.5	85	44.5	198	26	189	22
40	50	212	115	44.5	254	31	245	25
50	63	212	115	44.5	268	38	253	29

Pour trouver l'agence Bürkert la plus proche, cliquer sur la boîte orange → www.burkert.com