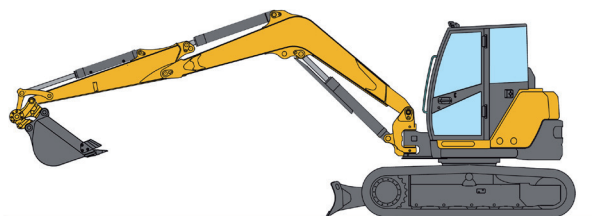


Pelleteuse 10 T

Chenilles - Diesel
Yanmar SV100-2



CARACTÉRISTIQUES

Performances de l'équipement de travail :

- Godet standard : 800 mm
- Force de cavage au godet : 6 850 daN
- Force d'arrachement au balancier : 4 580 daN
- Hauteur de déversement : 5 140 mm
- Profondeur de fouille (lame baissée / relevée) : 4 570 mm / 4 290 mm
- Levage - charge maxi. : Voir tableau "Charges Levables" ci-contre

Structure porteuse et moteur :

- Rotation de tourelle dans le gabarit
- Chenilles caoutchouc 450 mm
- Moteur Diesel Stage IIIB 73 CV (53,7 kW à 2 200 tr/min) avec FAP
- Mode de régénération Filtre à Particules : Semi-auto (report ou désactivation)
- Fréquence de régénération du FAP : Suivant info accumulation dans le FAP
- Durée du cycle de régénération : 30 min
- Vitesses de déplacement petite/grande : 2,5 / 4,4 km/h
- Poinçonnement : 0,38 kg/cm²
- Pente franchissable : 30 %
- Dévers : 10 °
- Deport arrière maxi : 170 mm

Dimensions et capacités :

- Masse avec godet : 9 625 kg
- Dimensions hors-tout (L x l x H) : 6 390 x 2 320 x 2 810 mm
- lame de remblayage (L x h) : 2 320 x 500 mm
- Réservoir de carburant : 115 L
- Niveau sonore LwA : 97 dB(A)
- Niveau vibrations corps entier : \leftarrow 0.5 m/s²
- Niveau vibrations mains/bras : \leftarrow 2.5 m/s²

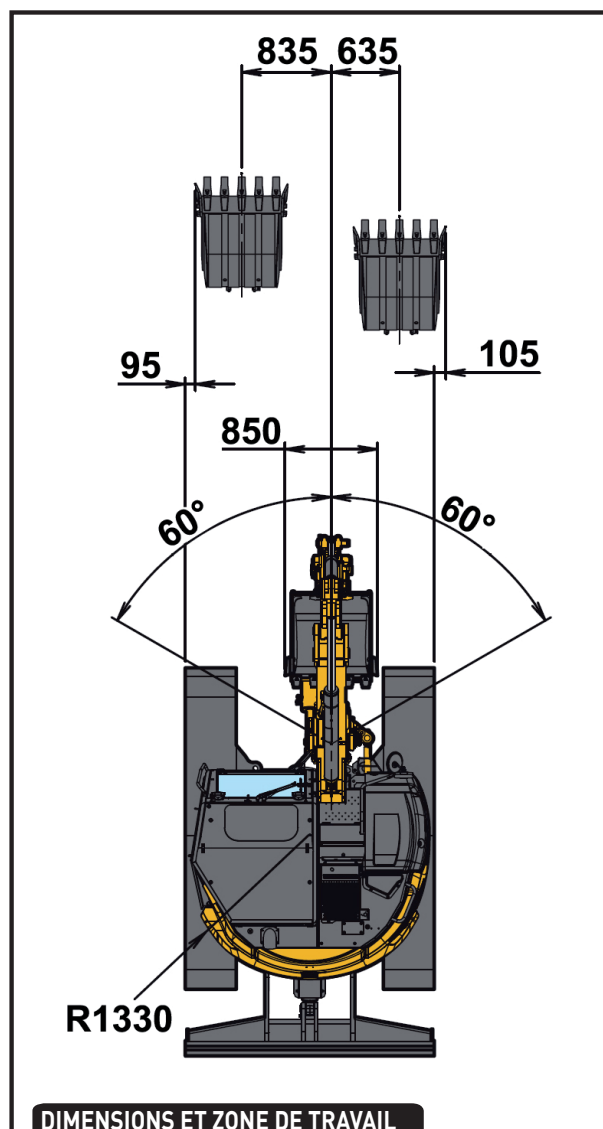
ÉQUIPEMENTS

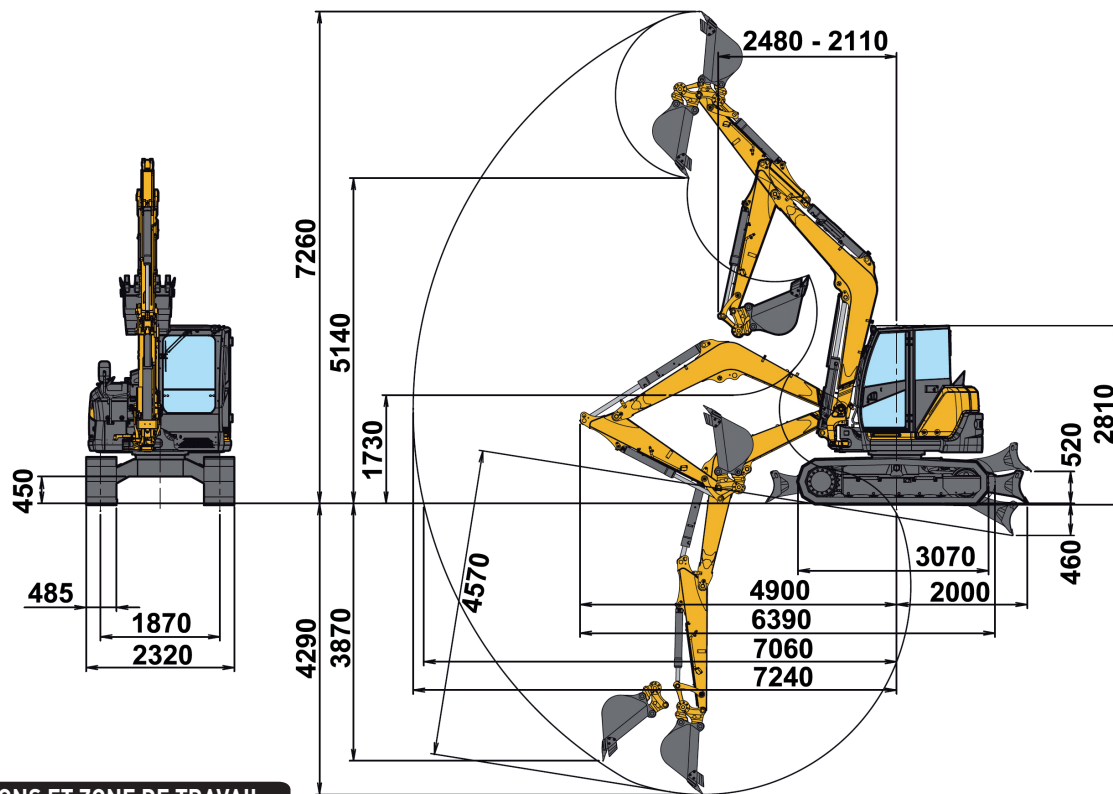
- Filtre à Particules (FAP) par catalyse
- Attache rapide d'accessoire mécanique MORIN M4
- Ligne hydraulique simple ou double effet à commande proportionnelle

- Ligne hydraulique double effet à commande proportionnelle
- Ligne drain hydraulique
- Raccords hydrauliques rapides PUSH-PULL
- Régime de ralenti moteur automatique
- Pompe électrique de remplissage carburant avec arrêt automatique
- Eclairage de travail (2 LED sur avant cabine, 1 sur flèche)
- Gyrophare
- Climatisation
- Protections de vérins

SÉCURITÉ

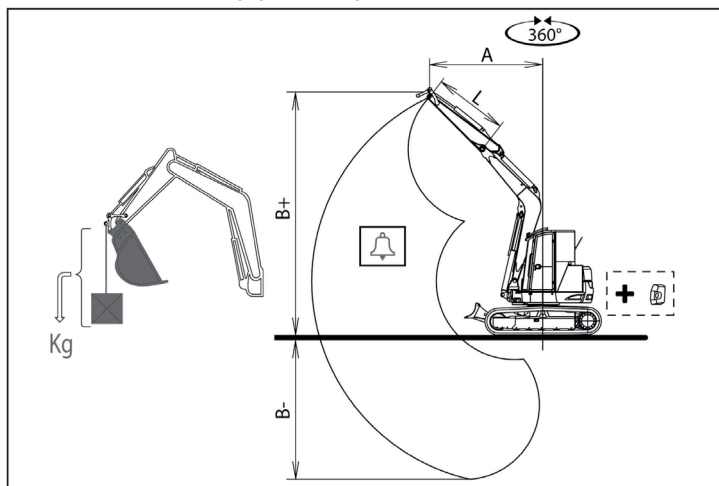
- Cabine ou Canopy FOPS-TOPS-ROPS
- Ceinture de sécurité
- Avertisseur de translation





DIMENSIONS ET ZONE DE TRAVAIL

Fonction levage disponible pour les machines équipées de clapets de sécurité sur les vérins de flèche et balancier. Le levage avec lame au sol est autorisé si le vérin de lame est équipé d'un clapet de sécurité.



		L = 1950mm			
B	A	Max	5m	4m	3m
5m		*1790	-	*1710	-
4m		1360	*1760	*1780	-
3m		1150	1560	*2140	*2640
2m		1080	1480	2030	3080
1m		1050	1420	1920	2790
0m		1080	1370	1850	2630
-1m		1210	1370	1820	2780
-2m		1420	-	1710	2720

		L = 1950mm			
B	A	Max	5m	4m	3m
5m		*1790	-	*1710	-
4m		1510	*1760	*1780	-
3m		1290	1730	*2140	*2640
2m		1200	1650	2250	3410
1m		1180	1590	2150	3130
0m		1220	1540	2070	2960
-1m		1360	1540	2060	3110
-2m		1590	-	1940	3060

+ 394 kg

CHARGES LEVABLES