

Applications

- Évaluation de l'exposition des travailleurs face au bruit au travail et simultanément, vérification des EPI (Équipement de Protection Individuelle).
- Idéal pour les travailleurs ayant une mobilité importante ou sans un lieu de travail fixe

Simplicité d'utilisation

- Mesure simultanée de tous les paramètres ainsi que l'évaluation des protections auditives.
- Une seule échelle de mesure.
- Blocage du clavier par combinaison de touches.
- Visualisation des informations sur l'écran pendant et à la fin de la mesure.
- Écran graphique : représentation numérique et graphique des fonctions mesurées.

Caractéristiques

- Il est possible de transformer le modèle DC112D en DC112. Pour cela, il faut acquérir le module EF112 au moment d'acheter le DC112 ou postérieurement.
- Dosimètre conforme aux normes EN 61252, EN 60804 et à la DIRECTIVE 2003/10/CE.
- Analyse par bandes d'octave en temps réel (de 63 Hz à 8 kHz). (Seulement DC112).
- Historique des calibrages.
- Projection de paramètres : évaluation de l'exposition au bruit avec un temps de mesure inférieure au temps d'exposition.
- Logiciels : Cesva Capture Studio et Capture Studio Editor.
- Grande capacité de mémoire, mémorise l'évolution temporelle de la mesure.
- Transfert des données et alimentation par port USB.
- Microphone avec pince adaptable sur les casques et sur les protections.
- Léger et robuste.

Le dosimètre de niveau sonore **DC112D/DC112** est un instrument de haute performance, il est l'outil idéal pour toutes les mesures de bruit au poste de travail selon la directive 2003/10/CE. Évolutif, il s'adaptera si nécessaire au modification sur la protection et la sécurité des travailleurs contre les risques dus à l'exposition au bruit. Les modèles DC112D et DC112 disposent exactement des mêmes caractéristiques comme dosimètre, mais seul, le DC112 est aussi un analyseur de spectres en temps réel par bandes d'octave.

Le **DC112D/DC112** permet de mesurer simultanément tous les paramètres nécessaires pour évaluer l'exposition au bruit du travailleur avec et sans protections auditives (SNR, HML et Octaves).

Le **DC112**, en plus de mesurer simultanément le niveau continu équivalent avec les pondérations A et C [$L_{A,t}$, $L_{C,t}$] (méthode SNR et HML) comme le DC112D, réalise simultanément une analyse fréquentielle en temps réel pour bandes d'octave de 63 Hz à 8 kHz (méthode dite d'octaves) avec la option d'appliquer, ou non, la pondération fréquentielle A à l'analyse.

Toujours en une seule fois, le **DC112D/DC112** mesure le niveau quotidien équivalent [$L_{EX,8h}$] (ISO 1999), l'exposition sonore en Pa^2h [E] et la dose de bruit [DOSE] avec niveau de référence programmable [L_C], et bien sûr la valeur crête avec la pondération C [$L_{C,peak}$] (ISO 1999).

Le **DC112D/DC112** permet également, à partir d'une mesure inférieure au temps d'exposition, de visualiser directement sur l'écran du dosimètre le temps d'exposition projeté (temps de projection programmable [t_p]).

Le **DC112D/DC112** stocke en mémoire l'historique (date et heure) des modifications de l'ajustement du calibrage.

Le **DC112D/DC112** permet aussi de mettre en pause une mesure, d'arrêter le dosimètre et de reprendre la mesure postérieurement.

Le **DC112D/DC112** dispose d'une importante mémoire, elle permet de garder l'évolution temporelle des paramètres mesurés (jusqu'à 1 mois), et de pouvoir recalculer par la suite les niveaux sur des tronçons sélectionnés.

Le **DC112D/DC112** facilite les mesures de l'évaluation du bruit au travail et apporte toutes les données nécessaires pour informer et former les personnes exposées sur la signification des résultats et des risques potentiels. Le **DC112D/DC112** aide à concevoir et à exécuter un programme de réduction des bruits et sélectionner les protections auditives les plus appropriées.



Écran numérique



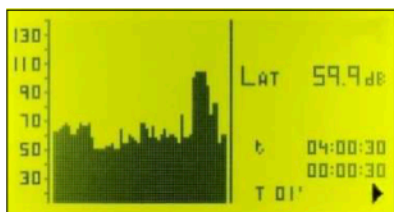
Nom	Description des fonctions de l'écran numérique
L _{EX,8h}	Niveau continu équivalent normalisé sur 8h, avec la pondération A.
E	Exposition sonore en Pa ² h.
DOSE	Dose de bruit avec niveau de référence (programmable).
L _{At}	Niveau de pression sonore continu équivalent de la durée de la mesure avec la pondération A.
L _{Ct}	Niveau de pression sonore continu équivalent de la durée de la mesure avec la pondération C.
L _{Cpeak}	Valeur crête avec la pondération C.
L _C	Niveau de référence (programmable).
t	Durée de la mesure.

Écran numérique avec projection des paramètres



Nom	Description des fonctions de l'écran numérique avec projection de paramètres
L _{EX,8h P}	Niveau continu équivalent quotidien projeté avec la pondération A.
E _P	Exposition sonore projetée en Pa ² h.
DOSE _P	Dose de bruit projetée avec niveau de référence.
t _p	Temps de projection, durée prévue d'exposition au bruit (programmable).

Écran graphique (évolution temporelle)



Nom	Paramètres stockés en mémoire. Evolution temporelle.
L _{AT}	Niveau continu équivalent avec la pondération A.
L _{CT}	Niveau continu équivalent avec la pondération C.
L _{T,f}	Niveau continu équivalent par bande d'octave avec ou sans la pondération A.
L _{Cpeak}	Valeur crête avec la pondération C.
T	Temps d'intégration programmable.

Écran analyse 1/1 octave (seulement disponible dans le DC112)



Nom	Description des fonctions de l'écran numérique par bandes d'octave
L _f	Niveau continu équivalent par bandes d'octave avec ou sans la pondération A. Voir graphique des fréquences disponibles ci-dessous
L _{At}	Niveau continu équivalent par bandes d'octave avec la pondération A de la durée de la mesure.

63	125	250	500	1k	2k	4k	8k
----	-----	-----	-----	----	----	----	----

Certificats et normes

Conforme aux normes suivantes :

- EN 61252:1995/A1:2001; EN 61260:1995/A1:2001 - Classe 2
- IEC 61252:2002 ; IEC 61260:1995/A1:2001 (seulement pour le DC112)
- DIRECTIVE 2003/10/CE du parlement Européen et du conseil du 6 février 2003 concernant les prescriptions minimales de sécurité et de santé relatives à l'exposition des travailleurs aux risques dus aux agents physiques (bruit)
- Marquage **CE** . Conforme aux directives de basse tension 73/23/CEE et directive CEM 89/336/CEE modifiée par 93/68/CEE.

Gamme de mesure

- L_T et L_t de 50 à 140 dBA
- L_{peak} jusqu'à 143 dB

Détecteur de crête

- Temps d'élévation < 75 μ s

Pondération fréquentielle

Conforme norme EN 60651
Pondération A et C

Mémoire

64 Mbits (30 jours avec tous les paramètres par secondes)

Microphone

- Modèle **CESVA** P007: Microphone à condensateur de 1/2 " prépolarisé avec préamplificateur incorporé, (microphone avec pince incorporé et ajustable). Longueur câble : 1m.

Batteries

1 pile 9V type 6LR61.
Durée typique en utilisation continue : 20 heures

Taille et poids

Dimensions : 144x82x23 mm
Poids avec batterie : 361 g

Accessoires fournis

FNS112 Sacoche
SFT030 Logiciel Cesva Capture Studio
CN1US Câble USB pour connexion PC
1 pile 9 Volt

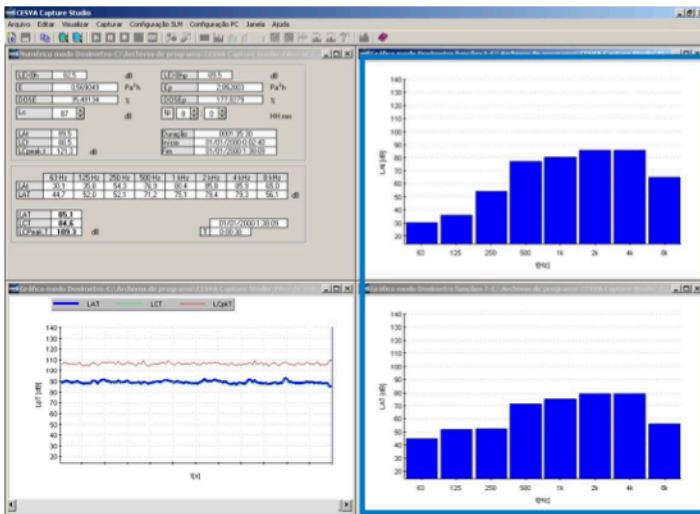
Accessoires optionnels

CB004 Calibreur
TR-40 Trépied hauteur maximum 1,1 m
TR050 Trépied hauteur maximum 1,55 m
ML-50 Mallette de transport (49 x 36 x 14 cm)
ML-10 Mallette de transport (30 x 38 x 8 cm)

Cesva Capture Studio (fourni)

Avec le logiciel CESVA Capture Studio fourni avec le **DC112D/DC112**, il est possible de réaliser les opérations suivantes :

- Transmission, en temps réel, des données mesurées du **DC112D/DC112** au PC.
- Transfert des registres en mémoire dans le **DC112D/DC112**.
- Visualiser les registres des mesures.
- Exportation des données et des graphiques par simple « Copier/Coller », et personnalisation de vos rapports acoustiques (compatibilité complète avec l'environnement Windows®).
- Programmation du **DC112D/DC112** (heure, paramètres, etc.) et gestion des registres (suppression, etc.).

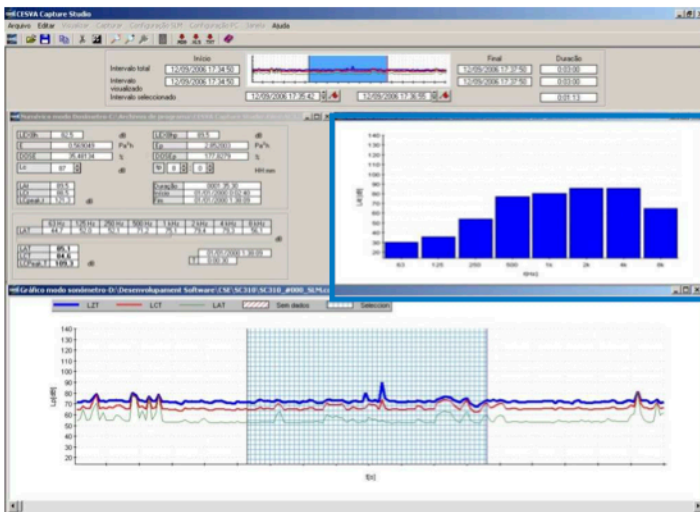


Écran disponible seulement dans le **DC112**

Capture Studio Editor (option)

Capture Studio Editor est un logiciel d'exploitation des données acquises par le **DC112D/DC112**

- Suppression des bruits indésirables ou sélection d'intervalles présentant un intérêt particulier.
- Calculs des paramètres acoustiques (valeurs globales, spectrales et statistiques) à partir d'une sélection.
- Conversion des données dans les formats *.txt, *.xls, et *.mdb.



Écran disponible seulement dans le **DC112**

Ces programmes sont compatibles Windows 9x/Me/2000/NT/XP/VISTA.

Les caractéristiques techniques des appareils et des accessoires pourront varier sans avis préalable