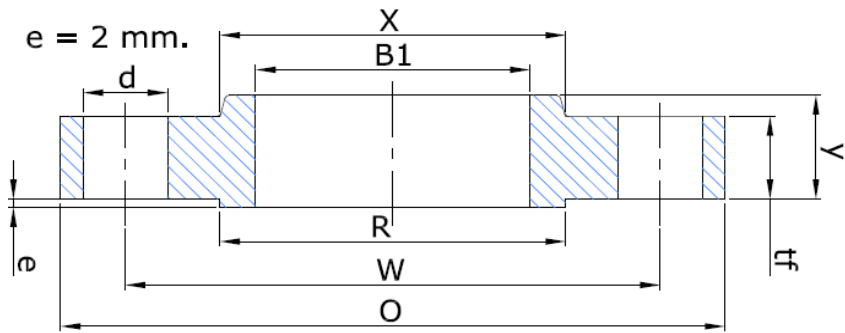


BRIDE SLIP-ON WELDING ASME B16.5 - CLASSE 150

SLIP-ON WELDING FLANGE ASME B16.5 - CLASS 150



CLASSE 150
CLASS 150



INFORMATION TECHNIQUE - TECHNICAL INFORMATION

Désignation - Designation		Bride - Flange										Boulons - Bolting		Poids approx. Weight approx. (kg)
COD.	Diamètre Nominal Nominal size		Diamètre extérieur External diameter	Distance entre les trous Distance between holes	Siège Seat	Épaisseur minimum Minimum thickness	Hauteur Height	Diamètre intérieur Inner diameter	Diamètre de la collerette Neck diameter	Diamètre de perçage Diameter for bolt		Nombre Number	Diamètre Diameter	
	DN	NPS	O (mm)	W (mm)	R (mm)	t _f (mm)	Y (mm)	B1 (mm)	X (mm)	d (inches)	d (mm)	nr (n)	Ø (inches)	
FO150015	15	1/2"	90	60,3	34,9	9,6	14	22,2	30	5/8"	15,88	4	1/2"	0,40
FO150020	20	3/4"	100	69,9	42,9	11,2	14	27,7	38	5/8"	15,88	4	1/2"	0,70
FO150025	25	1"	110	79,4	50,8	12,7	16	34,5	49	5/8"	15,88	4	1/2"	0,80
FO150032	32	1 1/4"	115	88,9	63,5	14,3	19	43,2	59	5/8"	15,88	4	1/2"	1,10
FO150040	40	1 1/2"	125	98,4	73,0	15,9	21	49,5	65	5/8"	15,88	4	1/2"	1,40
FO150050	50	2"	150	120,7	92,1	17,5	24	61,9	78	3/4"	19,05	4	5/8"	2,20
FO150065	65	2 1/2"	180	139,7	104,8	20,7	27	74,6	90	3/4"	19,05	4	5/8"	3,60
FO150080	80	3"	190	152,4	127,0	22,3	29	90,7	108	3/4"	19,05	4	5/8"	4,10
FO150100	100	4"	230	190,5	157,2	22,3	32	116,1	135	3/4"	19,05	8	5/8"	5,60
FO150125	125	5"	255	215,9	185,7	22,3	35	143,8	164	7/8"	22,23	8	3/4"	6,30
FO150150	150	6"	280	241,3	215,9	23,9	38	170,7	192	7/8"	22,23	8	3/4"	7,50
FO150200	200	8"	345	298,5	269,9	27,0	43	221,5	246	7/8"	22,23	8	3/4"	12,60
FO150250	250	10"	405	362,0	323,8	28,6	48	276,2	305	1"	25,40	12	7/8"	18,50
FO150300	300	12"	485	431,8	381,0	30,2	54	327,0	365	1"	25,40	12	7/8"	28,00
FO150350	350	14"	535	476,3	412,8	33,4	56	359,2	400	1 1/8"	28,58	12	1"	36,00
FO150400	400	16"	595	539,8	469,9	35,0	62	410,5	457	1 1/8"	28,58	16	1"	46,00
FO150450	450	18"	635	577,9	533,4	38,1	67	461,8	505	1 1/4"	31,75	16	1 1/8"	50,00
FO150500	500	20"	700	635,0	584,2	41,3	71	513,1	559	1 1/4"	31,75	20	1 1/8"	64,00
FO150600	600	24"	815	749,3	692,2	46,1	81	616,0	663	1 3/8"	34,92	20	1 1/4"	92,82

Notes:

B1: correspond au diamètre extérieur du tube acier selon norme ASME B36.10M. Garder à l'esprit que:
NPS ≤ 10 : épaisseur du tube (STD) - (schedule 40)
NPS > 10 : épaisseur du tube 9,53 mm

Notes:

B1: corresponds to the increased outside diameter of the steel tube according to ASME B36.10M. Keep in mind that:
NPS ≤ 10 : tube thickness (STD) - (schedule 40)
NPS > 10 : tube thickness 9,53 mm

CARACTÉRISTIQUES

- Matière selon ASTM A105.
- Conformés à la norme ASME B16.5 - Classe 150.
- Toutes les installations doivent correspondre aux valeurs P-T selon les réquisitions légales.
- Marquage: CLASSE; SYC; NORME; MATIÈRE; DN; NPS; N° DE COULÉE.

DOMAINES D'APPLICATION

- Réseaux d'eau.
- Approvisionnements d'eau, pompage et distribution d'eau.
- Applications industrielles.
- Installations anti-incendie.
- Huiles et gazole.

Note : En raison de l'évolution constante de nos produits, ces spécifications peuvent être modifiées sans préavis.

Note : Due to the continuous development of our products, specifications may be changed without notification at any time.

BASIC FEATURES

- Material according to ASTM A105.
- According to ASME B16.5 - Class 150.
- All installations has to meet the P-T values specified in the legal requirements.
- Marking: CLASS; SYC; STANDARD; MATERIAL; DN; NPS; HEAT Number.

GENERAL APPLICATIONS

- Water systems.
- Water supply, pumping and connection plants.
- Industrial applications.
- Fire Fighting Installations.
- Oils and diesel.

Rev.0-01.19



Polígono Industrial ATUSA - Agurain S/N - 01200 Salvatierra (Alava) España
Tel.: (+34) 945 18 00 00 Fax : (+34) 945 30 01 53 e-mail: ventas@atusa.es
www.atusa.es

