

# LA SOLUTION **BOIS**

Chaudière à bûches



CHAUDIÈRE MX - BX



**MORVAN**  
Chaleur bois & biomasse

# UNE CONCEPTION PENSÉE POUR L'UTILISATEUR

Ces chaudières constituent une exclusivité qui fait notamment la fierté de la marque MORVAN : savoir concevoir et fabriquer des chaudières à bois pouvant chauffer de grands volumes jusqu'à 3000 m<sup>3</sup>.

En effet, les chaudières de la série MX et BX ont été spécialement étudiées pour répondre à des besoins thermiques de 40 à 150 KW tout en respectant le principe performant MORVAN du fonctionnement à flamme inversée.

De nombreuses références d'installations témoignent de la qualité du produit et de l'expérience de MORVAN dans ce domaine.



**Bûches**



| Modèle | Référence | P.U. Bois |
|--------|-----------|-----------|
| MX 45  | 522 060   | 43,0 KW   |
| BX 70  | 522 070   | 61,0 KW   |
| BX 90  | 522 071   | 84,0 KW   |
| BX 150 | 522 072   | 122,0 KW  |
| BX 200 | 522 073   | 150,0 KW  |

# L'EXCLUSIVITÉ MORVAN DES GRANDS MODÈLES DE CHAUDIÈRES

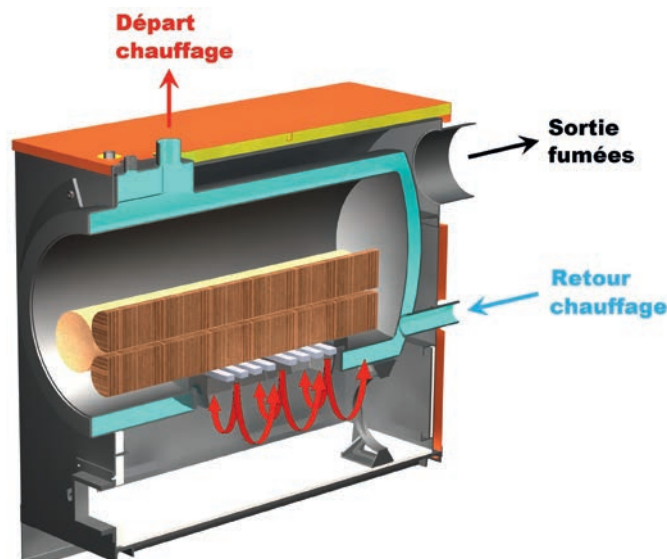


*Corps de chauffe en fonte*

✓ Grands corps de fermes, manoirs, châteaux, gîtes...

La chaudière est spécifiquement conçue pour chauffer les grands volumes.

La profondeur du foyer permettant de charger des bûches de 0,90 m à 1,50 m selon les modèles est particulièrement appréciée par les utilisateurs



✓ La conception du foyer en forme annulaire – diamètre de 450 à 900 mm selon le modèle – rend l'échange thermique très uniforme et optimise ainsi le rendement de la chaudière : rendement utile de 65 à 75 %

Toutes les chaudières MX et BX sont équipées d'une double porte de façade :

- ✓ Une porte rectangulaire de chargement isolée par vermiculite : 20 x 300 mm pour la MX et 310 x 350 mm pour la BX
- ✓ Une porte sur charnière dite d'accès total permettant d'optimiser le chargement et de faciliter l'entretien du foyer bois

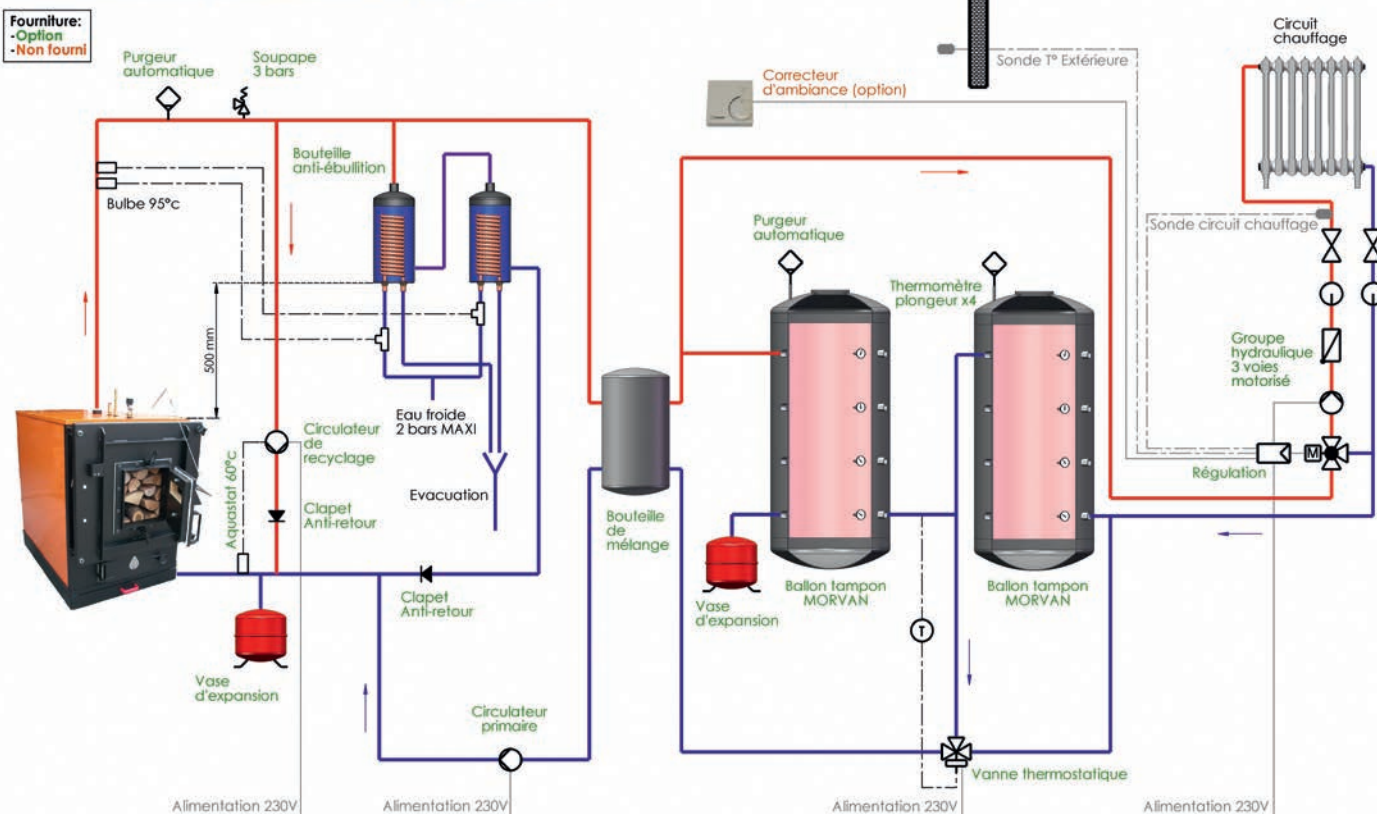


**MORVAN**  
Chaleur bois & biomasse

Marque française depuis 1948



### CHAUDIERE MORVAN MX/BX - Schéma type d'implantation



CHAUDIERE MX - BX

L'installation de la chaudière avec ballon tampon optimisera indéniablement son utilisation : l'hydroaccumulation augmente l'autonomie entre les chargements et facilite le fonctionnement en mi-saison, le ballon tampon absorbant les phases éventuelles de ralenti. De plus, elle assure un fonctionnement de la chaudière à sa puissance nominale garant d'un meilleur rendement et de la longévité du produit.



### Options

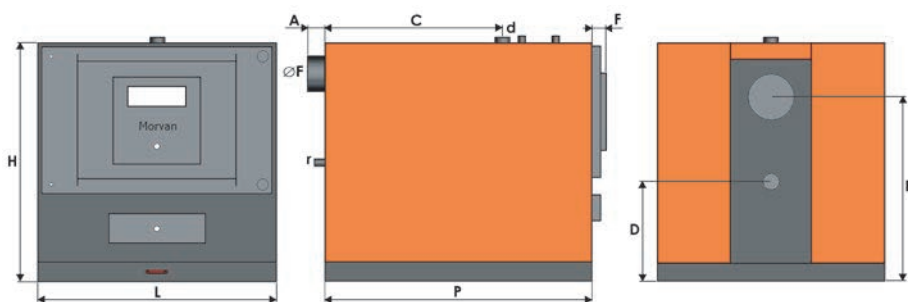
- ✓ Porte Brûleur Fuel/Gaz avec contacteur de sécurité

L'équipement d'une porte brûleur Fuel / Gaz sur votre chaudière MX-BX vous donne la possibilité de changer de combustible à tout moment en fonction du prix de l'énergie ou de l'autonomie de fonctionnement de la chaudière

**Données techniques**

| Modèle               | Mesure | MX 45     | BX 70     | BX 90      | BX 150     | BX 200     |
|----------------------|--------|-----------|-----------|------------|------------|------------|
| Porte Bois           | mm     | 250 x 300 | 310 x 350 | 310 x 350  | 310 x 350  | 310 x 350  |
| Charge Bois sec      | Kg     | 65        | 100       | 140        | 320        | 380        |
| Volume Foyer Bois    | L      | 153       | 282       | 392        | 879        | 1 124      |
| Dimensions magasin   | Ø x P  | 450 x 900 | 600 x 110 | 600 x 1500 | 900 x 1500 | 900 x 1900 |
| Longueur Bûches      | cm     | 90        | 1 100     | 1 500      | 1 500      | 1 900      |
| Puissance utile Bois | Kw     | 43        | 61        | 84         | 122        | 150        |
| Rendement utile      | %      | 65        | 65        | 65         | 65         | 65         |
| Dépression à la buse | mmCE   | 2,5       | 2,5       | 2,5        | 2,5        | 2,5        |
| T° moyenne fumées    | °C     | 350       | 350       | 350        | 350        | 350        |
| Contenance en eau    | L      | 83        | 118       | 156        | 226        | 279        |
| Poids à vide         | Kg     | 570       | 705       | 860        | 12 75      | 1 470      |

| Modèle    | Mesure | MX 45      | BX 70      | BX 90    | BX 150     | BX 150     |
|-----------|--------|------------|------------|----------|------------|------------|
| Référence |        | 522 060    | 522 070    | 522 071  | 522 072    | 522 073    |
| L (Socle) | mm     | 750        | 905        | 905      | 1 205      | 1 205      |
| H (Socle) | mm     | 1 090      | 1 240      | 1 240    | 1 560      | 1 565      |
| P         | mm     | 1 136      | 1 170      | 1 565    | 1 565      | 2 010      |
| Ø Fumées  | mm     | 200        | 250        | 250      | 300        | 300        |
| Ø d + r   |        | 50 X 60 MF | 50 X 60 MF | 80 X 90B | 102 X 114B | 102 X 114B |
| A         | mm     | 100        | 100        | 100      | 100        | 100        |
| B         | mm     | 905        | 1060       | 1060     | 1350       | 1350       |
| C         | mm     | 960        | 645        | 1040     | 1045       | 1045       |
| D         | mm     | 510        | 540        | 540      | 550        | 565        |
| E         | mm     | 25         | 30         | 80       | 80         | 80         |
| F         | mm     | 200        | 255        | 255      | 255        | 255        |


**Composition**

- ▶ Corps de chaudière
- ▶ Jaquette calorifugée montée
- ▶ Outils de feu : raclette, goupillon
- ▶ Accessoires : thermomètre, calorstat, tiroir à cendres


**Garantie**

- ▶ garantie corps de chauffe : 3 ans
- ▶ garantie de suivi des pièces de rechange à l'identique ou équivalent : 15 ans
- ▶ composants non couverts par la garantie : joints, fonderies, visseries, pierres, et béton réfractaire.



Siège social :

 Z.I Sud - Rue des Épinettes - CS 50152 TORCY  
 77208 MARNE LA VALLÉE CEDEX 1

Tél. : +33(0)1 60 05 18 53 - Fax : +33(0)1 60 17 58 39

[info@selfclimat-morvan.com](mailto:info@selfclimat-morvan.com)