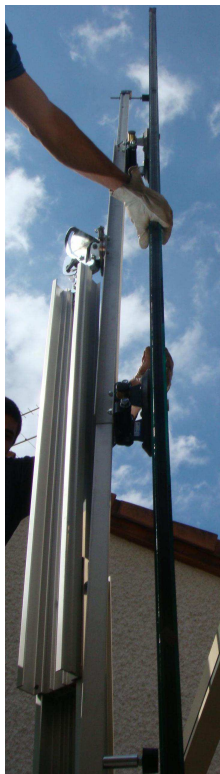


Pour le levage de verre en toiture de véranda



Le Lève-Vitre CA 400 GL a été conçu pour faciliter la pose de vitre en toiture de vérandas et en façade. C'est un appareil portable pour une utilisation immédiate sur chantier. La mise en œuvre se fait en moins d'une minute sans aucun outil. Il est composé de seulement 3 éléments : le mât de levage motorisé + le support vitre + les 2 contre-poids (si travail en façade)

Mât de levage

- Avec rails coulissants anti-torsion
- Quatre **pieds réglables** avec roues frein qui permettent aussi une utilisation sur sol en pente
- Transport aisé sur chantier grâce aux **4 roues de transport** + poignée

Motorisation

- Moteur 230 V - 50/60 Hz monophasé (110 V sur option) à **variateur de vitesse** rendant ainsi possible un positionnement parfait du volume (nécessaire avec du verre feuilleté)
- Utilisation manuelle possible en cas de panne ou d'absence de courant
- Boîtier de commande ergonomique avec inverseur de marche, pourvu d'une attache ceinture
- **Limiteur de couple** automatique, il coupe le levage en cas de surcharge
- **Arrêt d'urgence**, sur le bloc moteur pour la sécurité des utilisateurs

Support vitre

- **Ventouses de sécurité** à pompe avec corps en acier et en laiton. Diamètre 200 mm, capacité unitaire TÜV de 65 kg, coefficient de sécurité de 2, avec indicateur de sécurité
- Tête de levage permettant un levage - horizontal ou vertical (angle de réglage jusqu'à 90°)
- Avec 4 ventouses + 2 rallonges coulissantes pour verre jusqu'à 4 m

LEVE VITRE	Charge admise avec un angle de 80°	Hauteur Levage (*)	Cotes pieds fermés	Cotes pieds ouverts	Poids mât	Support vitre
CA 400 GL	120 kg à 4,2 m	4,2 m	550 x 660 mm	980 x 1010 mm 1590 x 750 mm (**)	66 kg	20 kg

Les avantages techniques



Roues et poignée de transport



Palonnier 4 ventouses + 2 rallonges coulissantes pour volume jusqu'à 4 m



Avec 2 pieds réglables pour levage

- Toiture et Façade
- (Pour levage en façade, selon la charge les 2 contre-poids (inclus) sont nécessaires)



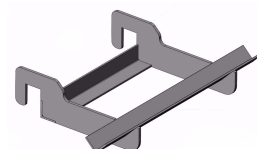
Accessoires



Support vitre
hauteur réglable en fonction de la taille du verre. Facilite la pose du verre sur le palonnier. Modèle breveté



Plateau
750 x 450 mm pour transformation en lève charge



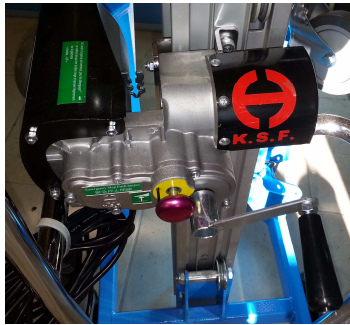
Support vitre
pour le transport de vitre et faciliter le montage

Potence
Pour déport de 200 mm



Palonnier
Pour puits de lumière ou fenêtre en toiture

Les détails techniques



Moto - Réducteur de levage 220 V

- Vitesse variable à volonté
- Limiteur automatique de charge en cas de surcharge
- Utilisation manuelle par manivelle
- Utilisation avec visseuse sur accus
- Arrêt d'urgence
- Carter acier pour protection du moteur
- Réducteur à graisse

Palonnier avec rallonges intégrées

Pour verre jusqu'à 4 m



Tête de levage multi-utilisation

Pour recevoir aussi

- Plateau, pour installation de stores
- Potence de levage
- Support plaque de plâtre ... etc ...



Cadre multi-fonctions

- Pour manipuler l'élévateur sur chantier
- Protection de l'ensemble de motorisation
- Pour glisser facilement l'élévateur dans tout véhicule lors de son transport

Blocage de sécurité

Pendant le transport les mâts restent bloqués



4 pieds réglables

- Hauteur de réglage sur 110 mm
- Roue avec frein



Poulies acier

- Toutes les poulies sont en acier
- Montage sur roulement

Poignée de transport

Pour faciliter le chargement dans tout véhicule



