

Des arguments convaincants en qualité, performances et prix

- Armoire charges lourdes. Robuste et économique. Largeur 900 mm
- Idéale pour une utilisation en milieu industriel. Destinée à recevoir tout type d'outillage, consommable, matériel, etc.
- Tablettes positionnables à différentes hauteurs
- Armoire 2 portes à fermeture centralisée par clé
- Possibilité de rajouter des tablettes et des tiroirs (en option)
- Capacité de charge répartie de 150 kg par tablette
- À monter, permettant ainsi d'accéder à des espaces habituellement difficiles d'accès



150 kg
de charge
répartie par tablette



Fig.: Armoire 4 tablettes

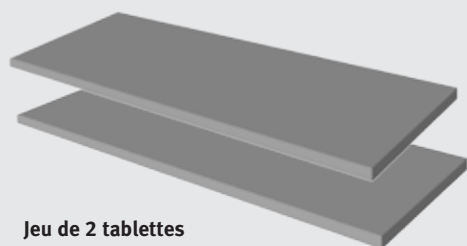
Modèle	Armoire 4 tablettes
Code article	EAR904518 ④
Spécifications techniques	
Capacité tablettes	150 kg de charge répartie
Dimensions (L x P x H)	900 x 450 x 1800 mm
Poids net (brut)	90 kg (100 kg)

+ 2,70 € HT d'éco participation

- Canon et clés de remplacement
Code article : ECPA001 ④

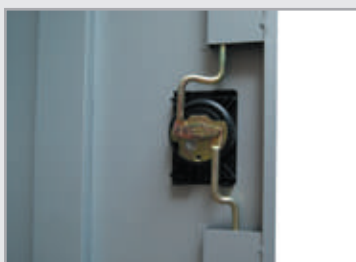
- Clés Pass pour armoire
Code article : ESDA001 ④

Fig.: Armoire avec base réglable en option



Jeu de 2 tablettes pour armoire largeur 900 mm
Capacité de charge répartie : 150 kg
Poids net (brut) : 10 kg (13,5 kg)
Code article : ETABA01 ④

+ 0,30 € HT d'éco participation



- Fermeture centralisée par clé haute qualité



- Tablettes positionnables à différentes hauteurs avec une capacité de charge répartie de 150 kg