

ANNEAU D'ANCRAGE À VISSER 836



UTILISATION:

Cet anneau de levage à haute résistance est prévu pour être vissé sur une charge ou une machine afin d'être utilisé comme point d'ancrage et de pouvoir effectuer un levage ou un tirage en toute sécurité.

CARACTÉRISTIQUES TECHNIQUES

- **Matière:** Acier à haute résistance Grade 80
- **Finition:** peinture rouge
- **Marquage:** CMU, CE, Fabricant

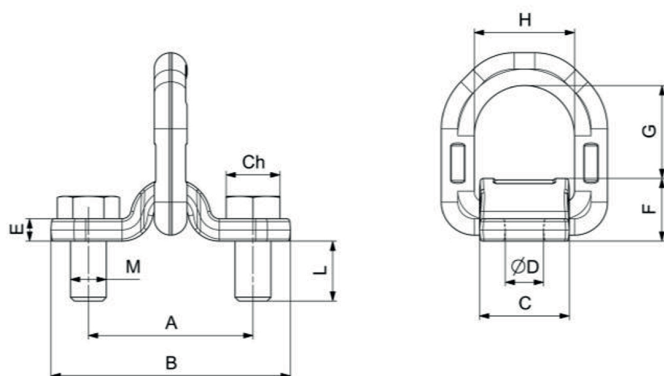


TABLEAU DES CHARGES

Code	CMU	Mesure	A	B	C	D	E	F	G	H	L	Ch	Poids
	t	mm	mm	mm	mm	mm	mm	mm	mm	kg	kg	kg	kg
C83603	3,15	M20	90	130	50	21,5	12	34	53	56	33	30	1,5
C83605	5,3	M24	110	160	60	25,5	15	42	63	67	40	36	2,6
C83608	8	M27	130	190	70	28,5	20	55	68	80	45	51	4,6



ATTENTION

Il est impératif de consulter la notice d'utilisation du fabricant. Non destiné au levage de personnes. Cet anneau est un accessoire de levage et est soumis aux vérifications générales périodiques obligatoires (arrêté du 1er mars 2004) au minimum 1 fois par an.