



Le Type 6038 peut être connecté à...



Type 2508

Connecteur



Type 1078

Temporisateur



Type 2511

Connecteur ASI



Type 8600

Contrôleur de dosage

Electrovanne 2/2 pour fluide neutre et vapeur

- Electrovanne à piston avec clapet équilibré
- Ouverture sans pression différentielle
- Pour fluide neutre et vapeur
- Températures jusqu'à +160 °C
- Commutation rapide

Le type 6038 est une électrovanne 2/2 à siège incliné avec une commutation à commande directe, fermée par ressort. Le plongeur magnétique est couplé au piston.

Un orifice de délestage s'ouvre lorsque le plongeur est attiré par le système magnétique. Ceci induit une chute de pression à l'intérieur de la vanne suffisante pour permettre l'ouverture complète grâce à l'effet magnétique. Lorsque le système magnétique est désactivé, la vanne est maintenue fermée grâce à un ressort. La pression du fluide sur le plongeur augmente la force de fermeture du ressort.

Attention danger anti-coup de bélier !

Les électrovannes commutent très rapidement. Dans le cas d'utilisation de fluide liquide avec des pressions différentielles importantes, des pics de pression élevée (coup de bélier) peuvent apparaître.

Caractéristiques techniques

Diamètre	DN 12
Matériau du corps	Bronze
Pièces internes	Laiton et Inox
Matériau des joints	PTFE
Fluides	Fluides neutres, de préférence vapeur
Température du fluide	0° à +160 °C
Température ambiante	Max. +55 °C
Tension de service DN 12 Autres tensions	24/110/230 V / 50-60 Hz Sur demande
Tolérance de tension	±10 %
Facteur de marche	100% marche continue
Raccordement électrique	Connecteur sur le côté selon. DIN EN 175301-803 Forme A (pour connecteur Type 2508, voir Accessoires)
Classe de protection	IP 65 avec connecteur

▪ Valeur Kv [m³/h] : Valeur de débit pour l'eau, mesurée à +20 °C, 1 bar¹⁾ de pression à l'entrée de la vanne et sortie libre.

▪ Temps de réponse [ms]:) Mesuré sur la sortie à 6 bar¹⁾ et +20°C selon ISO 12238.

Ouverture : montée en pression de 0 ... 90%

Fermeture : chute de pression de 100 ... 10%

Matériaux

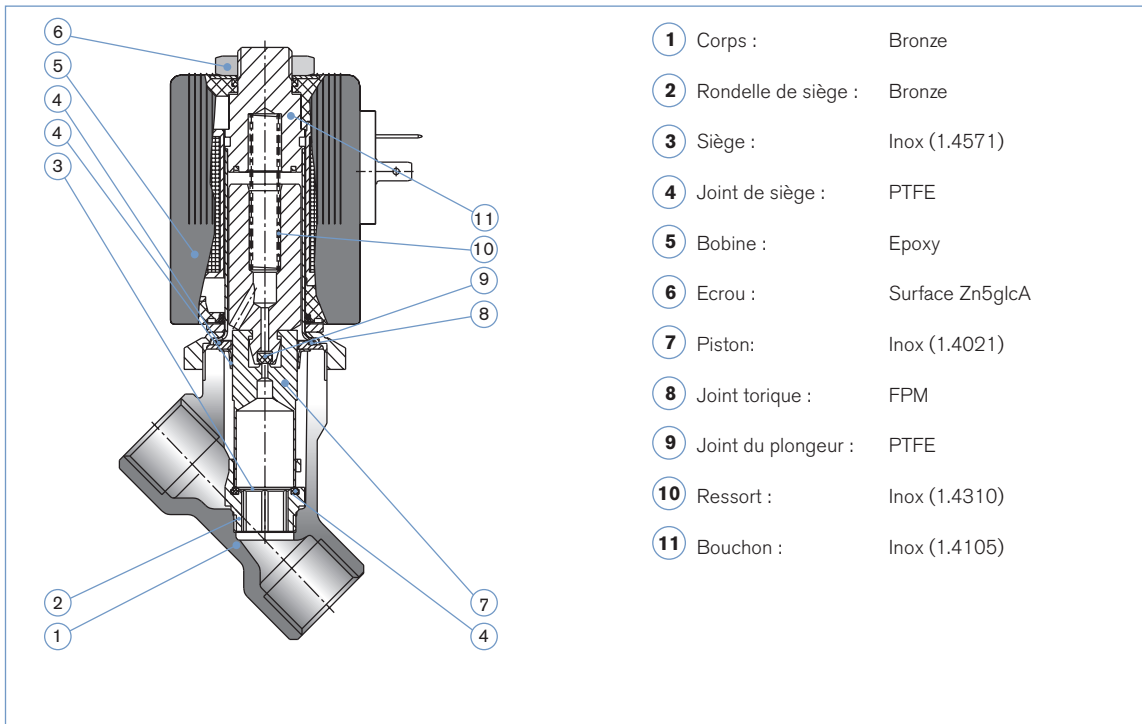


Tableau de commande pour les électrovannes (autres versions sur demande)

Toutes les électrovannes avec corps bronze, livrées sans connecteur (voir Accessoires)

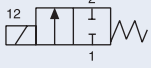
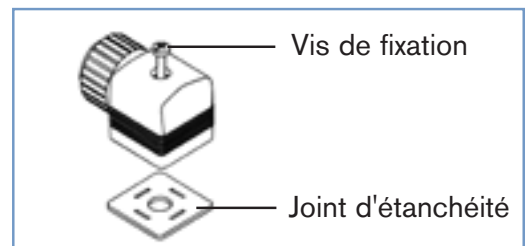
Fonction	Diamètre [mm]	Valeur Kv eau [m ³ /h]	Gamme de pression [bar]	Raccordement	Matériau des joints	Tension/fréquence [V/Hz]	Code Ident.
A Electrovanne 2/2 NF 	12	2.2	0-10	G 3/8	PTFE	024/50-60	140 427
						110/50-60	140 428
						230/50-60	140 429
				G 1/2	PTFE	024/50-60	140 430
						110/50-60	140 431
						230/50-60	140 432

Tableau de commande pour accessoires (Connecteur Type 2508 selon DIN EN 175301-803 Forme A)

La livraison du connecteur inclue le joint d'étanchéité et la vis de fixation (galvanisée et chromée) : Dans le cas où l'électrovanne est en Inox, nous vous recommandons un connecteur avec vis Inox (voir tableau de commande, sans électronique)

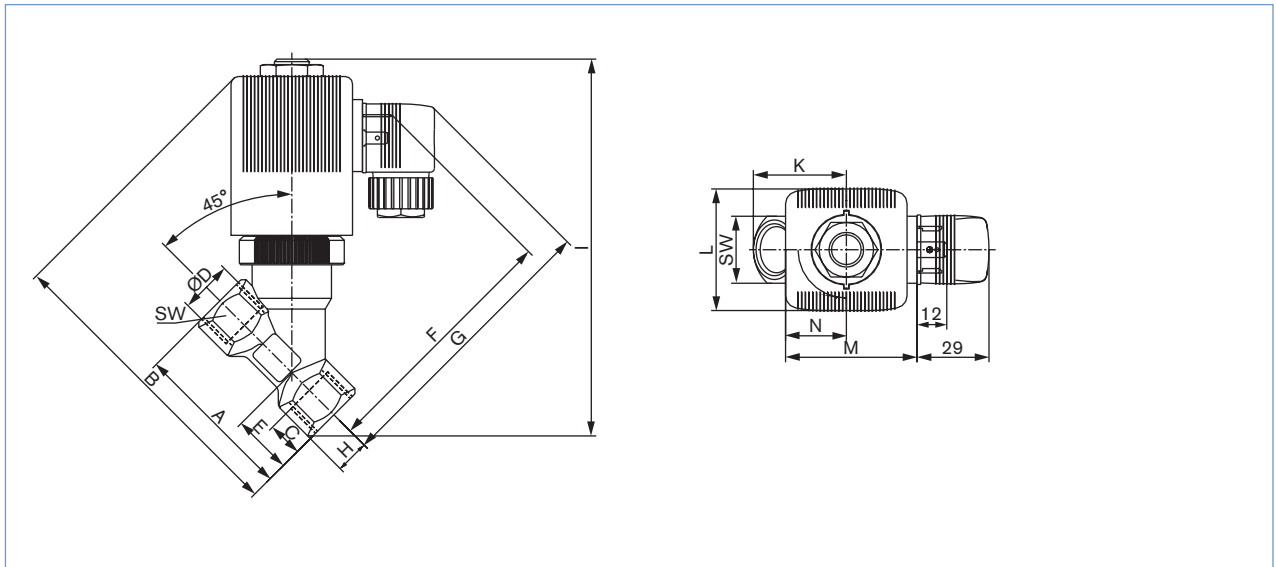
Version	Tension	Code Ident.
Sans électronique, standard	0 - 250 V AC/DC	008 376
Sans électronique, vis inox	0 - 250 V AC/DC	132 445
Sans électronique, joint silicone ¹⁾	0 - 250 V AC/DC	131 874
Avec LED	12 - 24 V AC/DC	008 360
Avec LED et varistor	12 - 24 V AC/DC	008 367
Avec LED	200-240 V AC/DC	008 362
Avec LED et varistor	200-240 V AC/DC	008 369
Autres versions voir fiche technique Type 2508		

Connecteur Type 2508



¹⁾ Joint silicone pour hautes températures ; autrement joint plat NBR

Dimensions [mm]



Diamètre [mm]	Ø D raccordement [pouce]	C Profondeur du taraudage [mm]	A [mm]	B [mm]	E [mm]	F [mm]	G [mm]	H [mm]	I [mm]	K [mm]	L [mm]	M [mm]	N [mm]	SW [mm]
12	G 3/8	12	65	124.5	24	102	116	13.5	152	37.5	49	53	24.5	27
12	G 1/2	14	65	124.5	24	102	116	13.5	152	37.5	49	53	24.5	27

Pour trouver l'agence Bürkert la plus proche, cliquez sur la boîte →

www.burkert.com

Pour toute autre application,
veuillez nous consulter.

Sujet à modification.
© Christian Bürkert GmbH & Co. KG

0907/4_FRfr_00439600