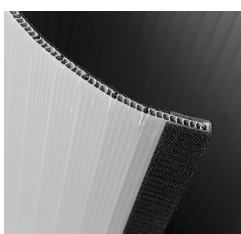
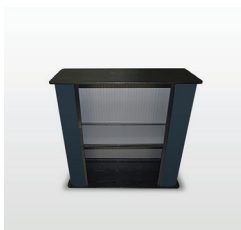


Le Comptoir Droit Rigide

Idéal pour vos salons et expositions !

Le comptoir droit rigide est composé de deux tablettes en bois, d'une étagère pratique et d'une plaque alvéolaire flexible sur laquelle est contre-collée votre visuel.

Stable, très solide et facile à monter.



Comment fournir vos fichiers ?

Types de fichiers acceptés :

EPS, JPG, PDF, TIFF

Format demandé :

Soit au 1/3 du format à 300 dpi

Soit à l'échelle 1 à 150 dpi

sans repères ni traits de coupe

Pour les fichiers de + de 10 Mo : merci de nous les envoyer via www.wetransfer.com

Gabarits fichiers (LxH) :

195x90cm

Dont 1cm de fond perdu tout autour



Structure :

Bois + support alvéolaire flexible

Support d'impression :

Impression quadri recto
jet d'encre traceur
sur vinyle contrecollé sur alvéolaire

Formats visibles :

105x95cm

Poids :

11 Kg

Conditionnement :

Sac de transport + carton individuel

Informations :

Comptoir à monter
Pour un usage intérieur

Délais et livraison :

De 1 à 15 pcs : 48-72h
Quantités supérieures : nous consulter

Tarifs :

Les prix indiqués sont en € ht, hors frais de livraison, de logistique, ou d'emballages spécifiques.