

Potence à rotation totale : 2000kg - Portée 2 à 6,5 m

Départ usine **1 mois**



Points forts du produit

- Potence sur fût inversée, de petites portées, pour charge de 2000 kg
- Utilisation en intérieur & rotation à 360°, utilisation en extérieur et en air salin sur demande
- Hauteur totale de la potence : 3,32 à 3,55 m & Hauteur sous fer (HSF) : 3 m
- Possibilité de créer une potence sur fût sur mesure
- Différentes portées disponibles : 2 à 6,5 mètres

Description

Potences à flèche inversée pour un service intérieur.

Capacité de charge de 2000 kg

Rotation totale à 360° sur fût

Flèche théorique sous charge nominale : environ 1/250ème de la portée = hauteur sans dépasser 1/100ème de la portée seule.

Le couple de renversement CR est donné à titre indicatif et sous charge nominale

Elles peuvent être motorisées en rotation suivant le service en intérieur ou extérieur.

Pose sur massif béton avec kit comprenant un gabarit de pose + tiges d'ancrage ou semelle à cheviller (attention à la qualité du sol).

Il n'est pas conseillé d'utiliser un autre système de fixation. L'emploi de tout autre système nous dégage de toute responsabilité.

Vitesse de levage maximum : 8 m/mn

OPTIONS :

- Gabarit de pose + tiges d'ancrage ou semelle à cheviller
- Ligne d'alimentation électrique avec interrupteur cadenassable
- Motorisation par le bas (version intérieure) ou par le haut version extérieure)
- Ralentisseur de rotation
- Finition avec teintes RAL différentes ou galvanisation à chaud
- Butée de rotation à souder au montage
- Blocage de rotation
- Equipement pour service extérieur

Caractéristiques techniques

| RÉFÉRENCE | CR (DAN/M) | PORTÉE (M) | CHARGE (KG) | HAUT. SOUS FER (M) | HAUT. TOTALE (M) | A (MM) | B (MM) | C (MM) | POIDS (KG) |
|------------|------------|------------|-------------|--------------------|------------------|--------|--------|--------|------------|
| 11.0204.01 | 4884 | 2 | 2000 | 3 | 3,35 | 617 | 1050 | 150 | 500 |

Voir en ligne Potence à rotation totale : 2000kg - Portée 2 à 6,5 m

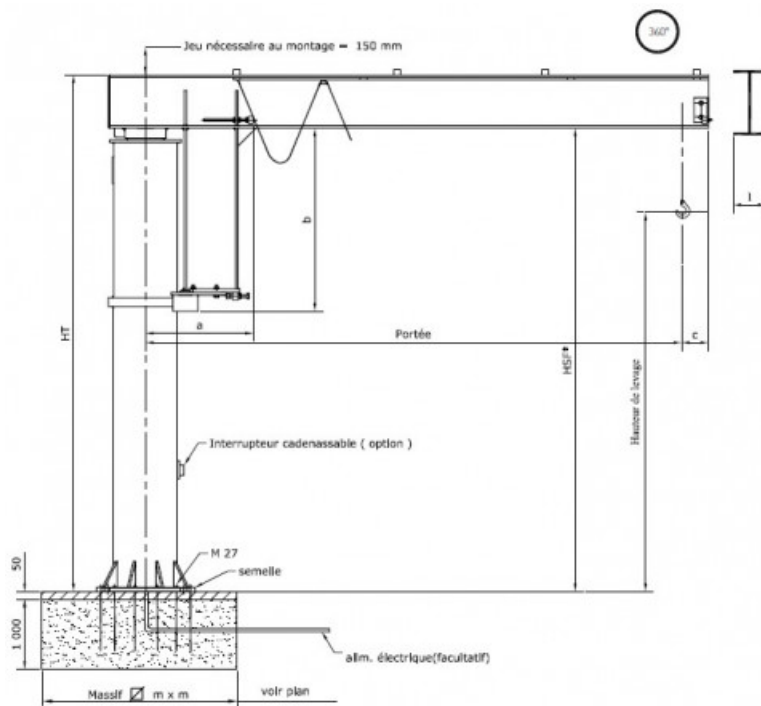
Retrouvez toutes nos gammes sur www.axess-industries.com

| RÉFÉRENCE | CR (DAN/M) | PORTÉE (M) | CHARGE (KG) | HAUT. SOUS FER (M) | HAUT. TOTALE (M) | A (MM) | B (MM) | C (MM) | POIDS (KG) |
|------------|------------|------------|-------------|--------------------|------------------|--------|--------|--------|------------|
| 11.0204.09 | 14374 | 5.5 | 2000 | 3 | 3,5 | 931 | 1650 | 150 | 1367 |
| 11.0204.08 | 8750 | 3.5 | 2000 | 3 | 3,41 | 841 | 1350 | 150 | 1034 |
| 11.0204.07 | 6132 | 2.5 | 2000 | 3 | 3,35 | 655 | 1050 | 150 | 578 |
| 11.0204.06 | 7580 | 3 | 2000 | 3 | 3,32 | 655 | 1050 | 150 | 637 |
| 11.0204.05 | 12970 | 5 | 2000 | 3 | 3,5 | 931 | 1650 | 150 | 1328 |
| 11.0204.04 | 11471 | 4.5 | 2000 | 3 | 3,45 | 881 | 1650 | 150 | 1167 |
| 11.0204.03 | 16033 | 6 | 2000 | 3 | 3,55 | 977 | 1850 | 150 | 1533 |
| 11.0204.02 | 17516 | 6.5 | 2000 | 3 | 3,55 | 1027 | 1850 | 150 | 1798 |
| 11.0204.10 | 10057 | 4 | 2000 | 3 | 3,41 | 841 | 1350 | 150 | 1062 |

Accessoires disponibles pour Potence à rotation totale : 2000kg - Portée 2 à 6,5 m

| Nom | Délai |
|-----|-------|
|-----|-------|

Croquis



Voir en ligne Potence à rotation totale : 2000kg - Portée 2 à 6,5 m

Retrouvez toutes nos gammes sur www.axess-industries.com