



ALPHA AUTOMATISMES

VERINS CNOMO Ø 32 à 200 mm



Caractéristiques techniques générales :

Conforme aux normalisations CNOMO-AFNOR, double effet, amortissement pneumatique réglable, avec ou sans piston magnétique.

Pression d'utilisation :	0.5 à 10 bar	
Température :	-25°C à +80°C	
Lubrification :	facultative	
Fluide :	air comprimé filtré	
Corps :	tube aluminium anodisé 25µ	
Tirants :	acier inoxydable	
Extrémités :	alliage d'aluminium moulé, finition peinture noire	
Tige :	acier chromé dur	
Joint :	nitrile	
Tolérances de course :	Ø 32 à 50	course < 500 mm : + 2.0 mm
		course > 500 mm : + 3.2 mm
	Ø 63 à 100	course < 500 mm : + 2.5 mm
		course > 500 mm : + 4.0 mm
	Ø 125 à 200	course < 500 mm : + 4.0 mm
		course > 500 mm : + 5.0 mm

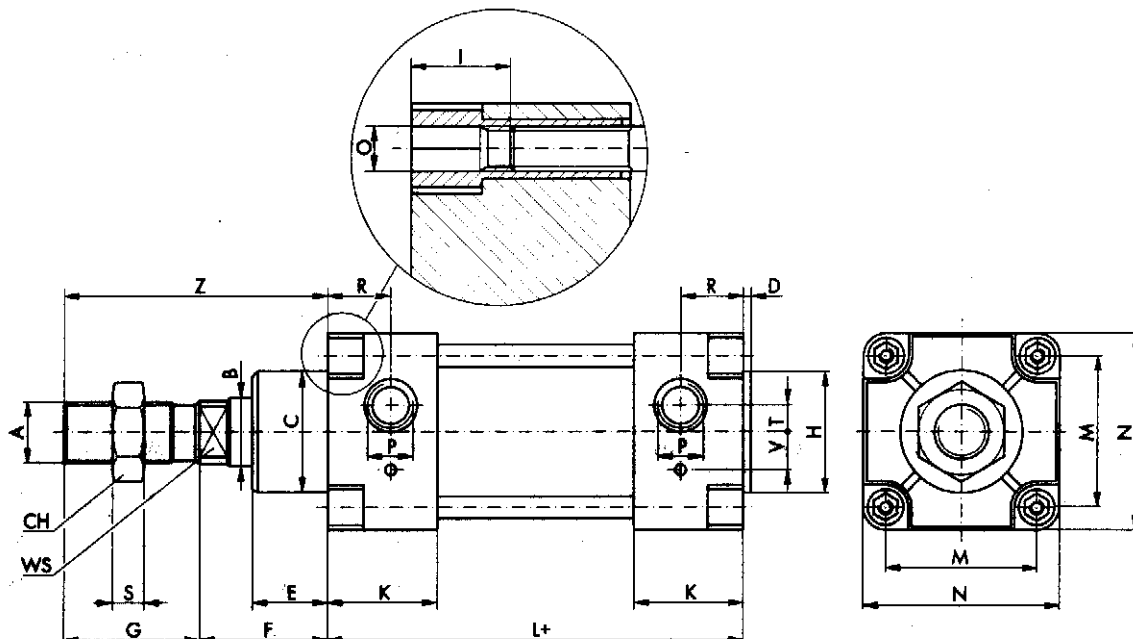
Nous consulter pour les exécutions spéciales : tige traversante, surlongueur de tige, tandem, opposition, etc....



ALPHA AUTOMATISMES

ALPHA AUTOMATISMES Sarl
Zone Industrielle - 11, rue de la Résistance - 14400 BAYEUX - FRANCE
email : ventes@alpha-automatismes.com - Tél : 02 31 21 07 85 - Fax : 02 31 21 07 88

VERIN CNOMO - DIMENSIONS / CODIFICATION / COURSES STANDARD



Alésage	A	B	∅	CH	D	E	F	G	L+	H	I	K	L+	M	N	O	P	R	S	T	V	WS	Z
32	M10X1.5	12	25	17	2	15	25	20	25	10	26	80	33	45	M6	G1/8	15.5	6	6	7	10	45	
40	M16X1.5	18	32	24	2	20	34	36	32	10	29	110	40	52	M6	G1/4	16.5	8	5	10	16	70	
50	M16X1.5	18	32	24	3	20	34	36	32	10	29	110	49	65	M8	G1/4	16.5	8	5	10	16	70	
63	M20X1.5	22	45	30	3	20	39	46	45	10	34	125	59	75	M8	G3/8	18.5	9	7	14	20	85	
80	M20X1.5	22	45	30	4	20	39	46	45	15	35	125	75	95	M10	G3/8	20	9	9	14	20	85	
100	M27X2	30	55	41	4	27	47	63	55	15	38.5	145	90	115	M10	G1/2	21	12	14	14	27	110	
125	M27X2	30	55	41	5.5	25	47	63	55	20	38.5	145	110	140	M12	G1/2	22.5	12	0	20	27	110	
160	M36X2	40	65	55	7	25	50	85	65	25	41.5	180	140	180	M16	G3/4	22.5	14	0	21	32	135	
200	M36X2	40	65	55	7	25	50	85	65	25	41.5	180	175	220	M16	G3/4	23	14	0	21	32	135	

Courses standard (mm) :

25/40/50/75/80/100/125
150/160/175/200/250/300
350/400/450/500/600/700
800/900/1000

Méthode de codification :

KCCK XX / XXX / XX

Type Cnomo

course
alésage

- ajouter NM pour la
version non magnétique
- ajouter TR pour demander
des tirants dépassants

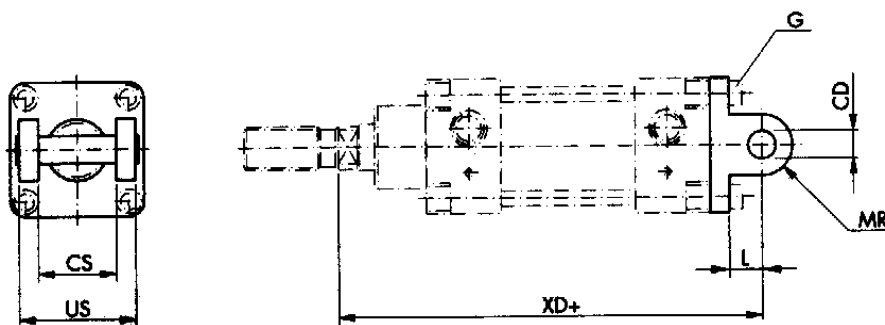


ALPHA AUTOMATISMES

ALPHA AUTOMATISMES Sarl
Zone Industrielle - 11, rue de la Résistance - 14400 BAYEUX - FRANCE
email : ventes@alpha-automatismes.com - Tél : 02 31 21 07 85 - Fax : 02 31 21 07 88

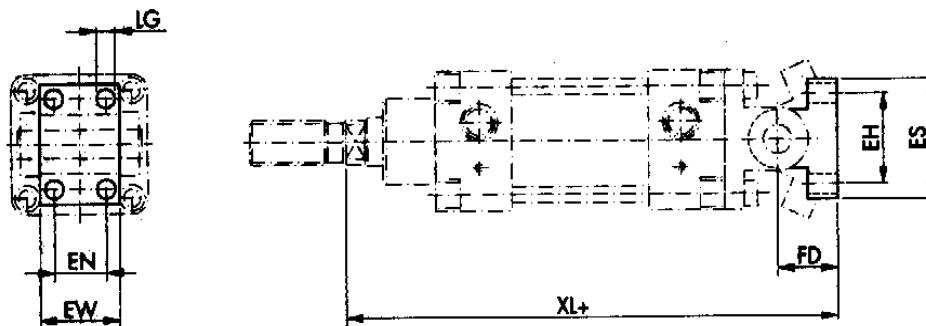
ACCESSOIRES DE FIXATION POUR VERINS CNOMO

Flasque à mortaise



Référence	Alésage	CS	US	L	XD	CD	MR	G
KCIMC 32 C	32	26	45	10	123	8	9	M6X20
KCIMC 40 C	40	33	52	16	168	12	12	M6X20
KCIMC 50 C	50	33	60	16	170	12	12	M8X25
KCIMC 63 C	63	47	70	20	194	16	17	M8X25
KCIMC 80 C	80	47	90	20	196	16	17	M10X30
KCIMC 100 C	100	57	110	25	229	20	21	M10X30
KCIMC 125 C	125	57	140	25	233	20	245	M12X30
KCIMC 160 C	160	72	170	35	285	25	30	M16X30
KCIMC 200 C	200	72	170	35	285	25	30	M16X30

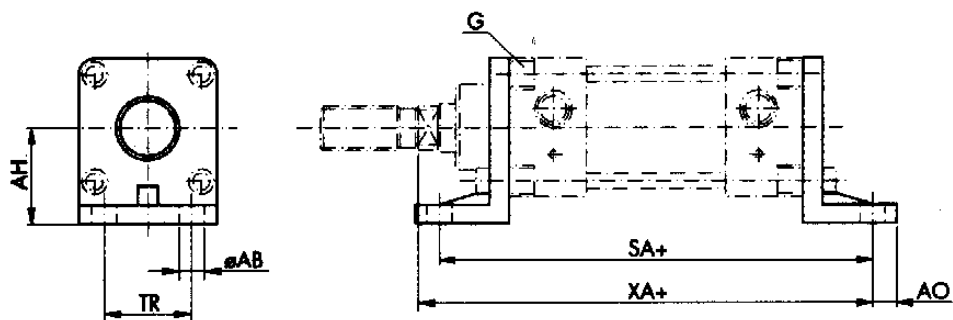
Tenon



Référence	Alésage	LG	EN	EW	XL	FD	EH	ES
KCIMC 32 T	32	7		25	141	18	28	40
KCIMC 40 T	40	9	16	32	194	26	38	52
KCIMC 50 T	50	9	16	32	196	26	38	52
KCIMC 63 T	63	11	25	46	228	34	54	75
KCIMC 80 T	80	11	25	46	230	34	54	75
KCIMC 100 T	100	14	32	56	270	41	90	115
KCIMC 125 T	125	14	32	56	274	41	90	115
KCIMC 160 T	160	18	43	71	340	55	150	180
KCIMC 200 T	200	18	43	71	340	55	150	180

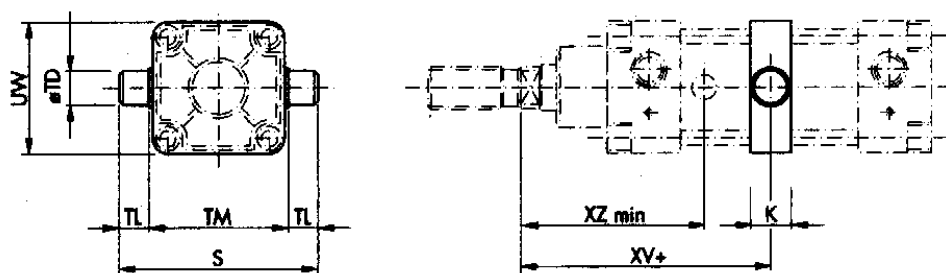
ACCESSOIRES DE FIXATION POUR VERINS CNOMO

Equerre (unitaire)



Référence	Alésage	AH	TR	AB	SA	XA	AO	G
KCIMC 32 FT	32	32	28	7	134	132	8	M6X20
KCIMC 40 FT	40	36	36	7	164	171	8	M6X20
KCIMC 50 FT	50	45	45	9	180	179	8	M8X25
KCIMC 63 FT	63	50	55	9	195	199	10	M8X25
KCIMC 80 FT	80	63	70	11	211	207	12	M10X30
KCIMC 100 FT	100	73	90	11	231	235	12	M10X30
KCIMC 125 FT	125	90	100	14	249	244	16	M12X30
KCIMC 160 FT	160	115	130	18	304	292	18	M16X30
KCIMC 200 FT	200	135	170	18	304	292	28	M16X30

Tourillon réglable

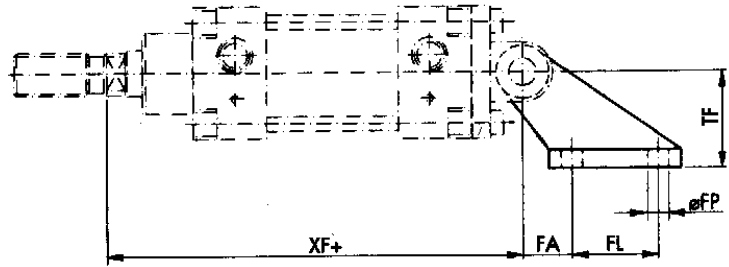
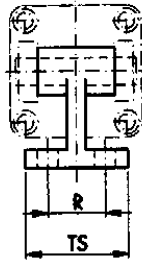


Référence	Alésage	UW	TD	TL	TM	S	K	XV	XZ
KCIMC 32 CT	32	46	12	12	50	74	15	réglable	63
KCIMC 40 CT	40	58	16	16	63	95	20	réglable	74
KCIMC 50 CT	50	68	16	16	73	105	20	réglable	72
KCIMC 63 CT	63	84	20	20	90	130	25	réglable	89
KCIMC 80 CT	80	102	20	20	108	148	25	réglable	89
KCIMC 100 CT	100	124	25	25	131	181	30	réglable	97
KCIMC 125 CT	125	152	25	25	159	209	30	réglable	106
KCIMC 160 CT	160	190	32	32	198	262	40	réglable	112
KCIMC 200 CT	200	240	32	32	248	312	40	réglable	112

Palier de tourillon (la paire) : KCIMC Ø PT

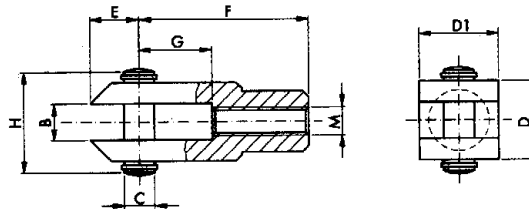
ACCESSOIRES DE FIXATION POUR VERINS CNOMO

Tenon à 90°



Référence	Alésage	R	TS	FP	XF	FA	FL	TF
KCIMC 32 H	32	25	41	7	123	18	20	32
KCIMC 40 H	40	32	52	9	168	25	32	45
KCIMC 50 H	50	32	52	9	170	25	32	45
KCIMC 63 H	63	40	63	11	194	32	50	63
KCIMC 80 H	80	40	63	11	196	32	50	63
KCIMC 100 H	100	50	80	14	229	40	70	90
KCIMC 125 H	125	50	80	14	233	40	70	90
KCIMC 160 H	160	63	110	18	285	50	110	140
KCIMC 200 H	200	63	110	18	285	50	110	140

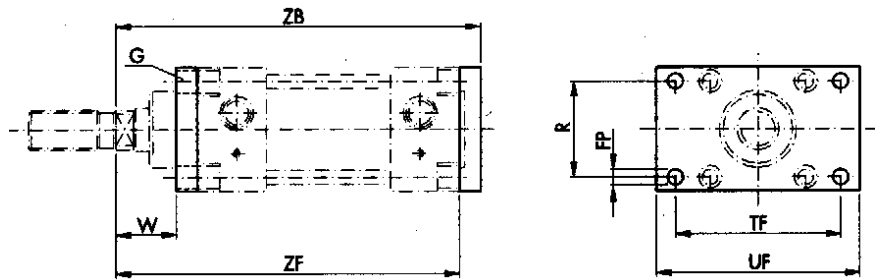
Chape de tige



Référence	Alésage	M	B	C	D	E	F	G	H
KPRCC 10	32	M10X1.5	11	8	22/22	9	36	16	30
KPRCC 16	40 & 50	M16X1.5	18	12	36/26	13	51	25	45
KPRCC 20	63 & 80	M20X1.5	22	16	45/34	17	63	33	55
KPRCC 27	100 & 125	M27x2	30	20	63/42	20	85	40	75
KPRCC 36	160 & 200	M36x2	40	25	80/50	25	115	40	95

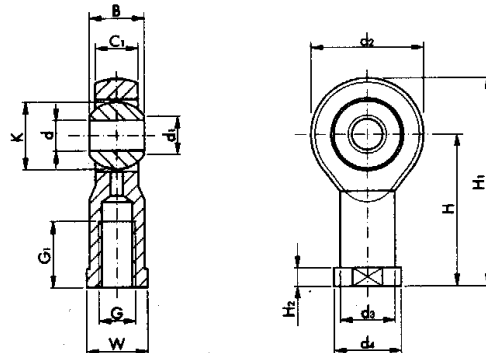
ACCESSOIRES DE FIXATION POUR VERINS CNOMO

Flasque (unitaire)



Référence	Alésage	W	ZB	R	FP	TF	UF	G	ZF
KCIMC 32 FL	32	17	113	33	9	68	80	M6X16	105
KCIMC 40 FL	40	26	152	40	9	78	90	M6X16	144
KCIMC 50 FL	50	24	154	49	11	94	110	M8X16	144
KCIMC 63 FL	63	29	174	59	11	104	120	M8x16	164
KCIMC 80 FL	80	27	176	75	14	130	150	M10x20	164
KCIMC 100 FL	100	39	204	90	14	150	170	M10x20	192
KCIMC 125 FL	125	31	208	110	18	180	205	*	192
KCIMC 160 FL	160	30	250	140	22	228	260	*	230
KCIMC 200 FL	200	30	250	175	22	268	300	*	230

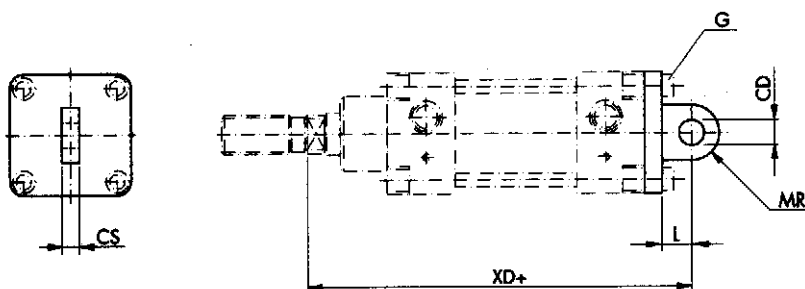
Rotule de tige



Référence	Alésage	A	B	X	U	D	CH	E	Z	K	L	V	Y	P
KPREC 10	32	19.5	15	43	57	28	17	M10 X 1.5	6.5	12.9	10.5	14	10	20
KPREC 16	40 & 50	27	22	64	85	42	22	M16 X 1.5	8	19.3	15	21	16	28
KPREC 20	63 & 80	34	27.5	77	102	50	30	M20 X 1.5	10	24.3	18	25	20	33
KPREC 27	100 & 125	50	40	110	145	70	41	M27 x 2	15	34.8	25	37	30	51
KPREC 36	160 & 200	58	46	125	165	80	50	M36 x 2	17	37.7	25	34	35	56

ACCESSOIRES DE FIXATION POUR VERINS CNOMO

Chape à tenon



Référence	Alésage	CS	L	XD	CD	MR	G
KCIMC 32 RE	32	26	12	142	10	11	M6X20
KCIMC 40 RE	40	28	15	160	12	13	M6X20
KCIMC 50 RE	50	32	15	170	12	13	M8X25
KCIMC 63 RE	63	40	20	190	16	17	M8X25
KCIMC 80 RE	80	50	20	210	16	17	M10X30
KCIMC 100 RE	100	60	25	230	20	21	M10x30
KCIMC 125 RE	125	70	30	275	25	26	M12x30
KCIMC 160 RE	160	90	35	315	30	31	M16X30
KCIMC 200 RE	200	90	35	335	30	31	M16X30



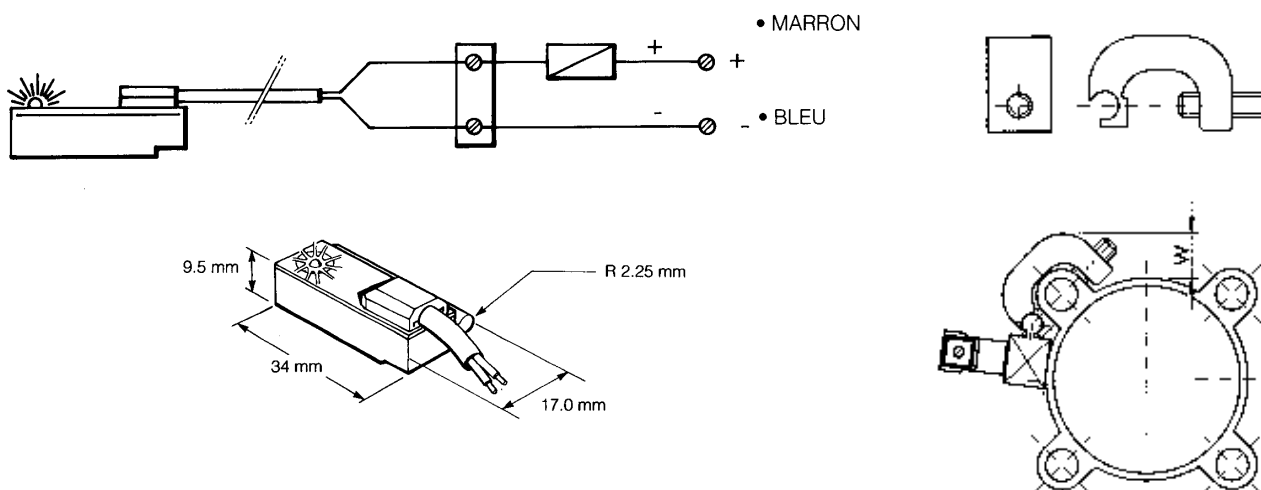
ALPHA AUTOMATISMES

ALPHA AUTOMATISMES Sarl
 Zone Industrielle - 11, rue de la Résistance - 14400 BAYEUX - FRANCE
 email : ventes@alpha-automatismes.com - Tél : 02 31 21 07 85 - Fax : 02 31 21 07 88

DETECTION MAGNETIQUE POUR VERINS CNOMO

Caractéristiques techniques des détecteurs :

Fonction	NO
Tension =/~	3 – 250 V
Intensité maximale	0,5 A
Puissance inductive maximale	15 W
Puissance résistive maximale	50 W
Plage de température	-20°C à +85°C
Temps d'établissement	1,2 ms
Temps de coupure	0,1 ms
Durée de vie	10 ⁷ cycles
Résistance de contact	0,1 Ω
Résistance aux chocs	30 g
Indice de protection	IP 65



Codification :

Alésage	Détecteur + fixation	Détecteur seul	Fixation seule
32 à 63 mm	KCSC 32/63	W 9046	W 3300908
80 à 200 mm	KCSC 80/200	W 9046	W 3300909

Supports en aluminium.