



Per aprire una gelateria, basta una ZIP!

Zip, la prima vetrina per gelati professionale, garantita dall'alta tecnologia ORION.

Il raffinato design, caratterizzato dalle schermature panoramiche in vetro ad accentuata curvatura e dall'assetto ergonomico dell'intera struttura, esalta l'esposizione del prodotto e assicura una concreta praticità di servizio. Il pannello frontale può essere personalizzato, optando per una tonalità cromatica tra le cinque previste oppure per quella più congeniale fra le tre originali soluzioni decorative proposte. È provvista di una dotazione tecnica assolutamente affidabile.

ZIP, da sola, trasforma la vetrina in una gelateria.

A ZIP is all you need to open an ice cream parlour!

ZIP is the cabinet for top quality professional ice creams, made possible thanks to advanced ORION technology.

The sophisticated design is characterized by the exquisitely curved panoramic glass showcase and its ergonomically shaped structure.

It enhances the product on display and makes the cabinet easy to use.

The front panel may be customised, according to personal taste.

You can choose from the five colours available, or perhaps you prefer one of the three highly original decorative options. The cabinet comes equipped with very reliable technical features: incorporated semi-hermetic motors, heated glass panels and hot gas defrost system.

ZIP quite simply transforms the display cabinet into your ice cream parlour!





Zip, oltre a proporsi con un originale e rigoroso impatto formale, dimostra la massima cura nell'esecuzione dei dettagli.

Zip creates an original and meticulous formal impression, as well as paying particular attention to detail.



Pannello Standard RAL 9001
Standard Panel RAL 9001







Zip una gelateria completa. Per tutti i gusti.

Una sola vetrina Zip, affiancata dai mobiletti di servizio predisposti, rappresenta la dotazione completa per gestire una gelateria, senza bisogno di attrezzatura supplementare. Estetica attraente, massima funzionalità, minimo investimento.

ZIP is an all-in-one ice cream parlour which satisfies all tastes.

A single ZIP cabinet, together with integrated service units, is just what is needed to run an ice cream parlour. No extra equipment is necessary. Stylish design and very practical. Minimum investment required.

DECO SHAPE (optional)

DECO MOON (optional)

Nella pagina seguente in evidenza, il banco "Spot": modulo complementare predisposto per affiancare in modo originale una vetrina gelato. Spot è innovativo nella forma e soprattutto pratico nelle funzioni. Infatti in soli 80cm può ospitare sul piano un monta panna o una cassa o altro. Nella parte superiore corre una mensola per appoggiare contenitori per coni o cucchiaini e come appoggio per monete o altri oggetti. Il frontale è punteggiato da un decorativo led luminoso. Il retro di Spot può essere corredato con cassetti, ripiani, e può contenere una cella a bassa temperatura come scorta integrativa di vaschette gelato.



Highlighted on the following page is the "Spot" counter: the unit is designed in such a way as to complement an ice cream cabinet with originality. Spot boasts an innovative shape and proves especially practical during use. In fact, just 80cm of space is all that is required to house a whipped cream dispenser, a cash register or other objects. Its upper section has a shelf for the storage of containers for ice cream cones or spoons and also provides space for coins etc. The front panel is dotted with decorative luminous LEDs. The rear of the Spot counter can easily house drawers or shelves. There is also room for a low temperature cell as an additional store for ice cream pans.





Colori del fianco:
LACCATO SPALLA RAL 9001
SERIGRAFIA VETRO RAL 7047

Available colours for the side panels:
LACQUERED SIDE PANEL RAL 9001
SERIGRAPHED GLASS RAL 7047



RAL 5017



RAL 6025



RAL 2010



RAL 1012

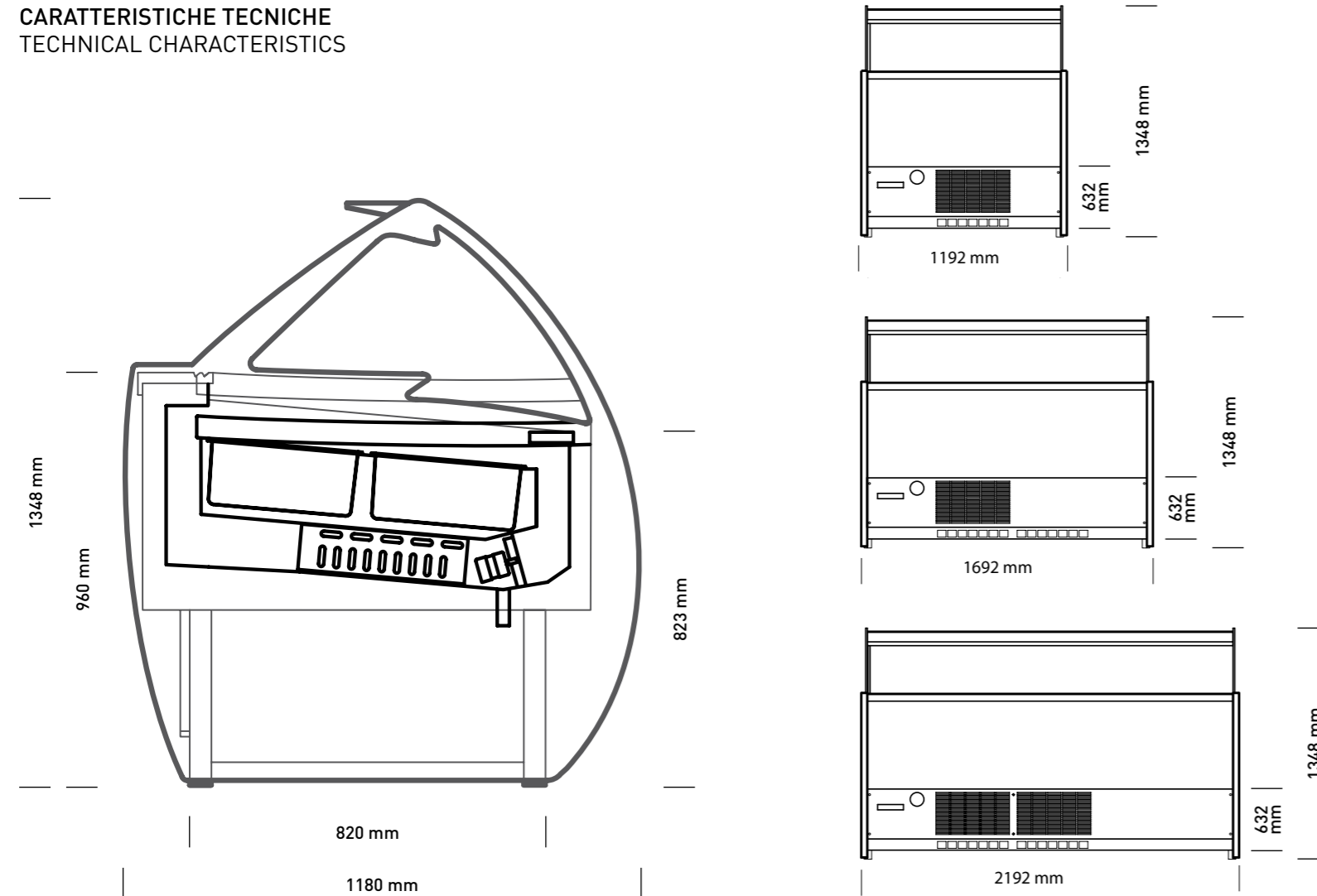




RAL 4006



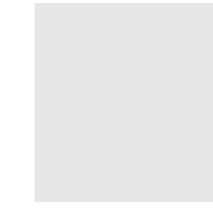
CARATTERISTICHE TECNICHE
TECHNICAL CHARACTERISTICS



COLORI FIANCO
SIDE PANEL COLOURS



LACCATO SPALLA
LACQUERED SIDE PANEL
RAL 9001



SERIGRAFIA VETRO
SERIGRAPHEd GLASS
RAL 7047



PANNELLO STANDARD
STANDARD PANEL
RAL 9001

COLORI PANNELLO (OPTIONAL)*
PANEL COLOURS (OPTIONAL)*
(a catalogo_available in the catalogue)



RAL 5017



RAL 1012



RAL 2010

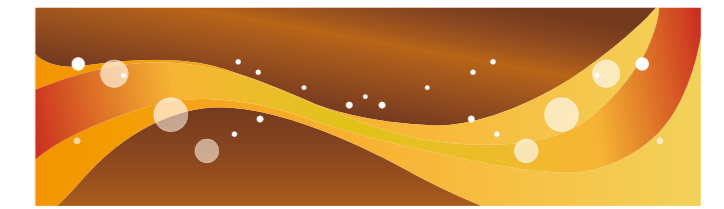


RAL 4006



RAL 6025

DECORAZIONI PANNELLO (OPTIONAL)
PANEL DECORATIONS (OPTIONAL)



DECO MOON



DECO SHAPE

Si precisa che le tonalità dei colori qui riprodotti potrebbero non corrispondere fedelmente alla realtà, per motivi dipendenti dai limiti connessi alle tecniche di stampa su carta.
Colour shades displayed in this catalogue may not accurately correspond to the reality, due to reasons linked to the printing on the paper.

ESTETICA E STRUTTURA

- _ Piano espositivo inclinato di 5°
- _ Castello vetri con spalle portanti temperate
- _ Esposizione monovaschetta Hmax=150mm
- _ Vetro frontale singolo temperato riscaldato
- _ Apertura vetro frontale verso il basso
- _ Chiusura lato operatore a mezzo di pannelli scorrevoli in plexiglass
- _ Plafoniera di illuminazione a tubo fluorescente sul tettino

APPEARANCE AND STRUCTURE

- _ 5° raked display surface
- _ Glass assembly with tempered side bearing panels
- _ Mono-pan display max.H=150mm
- _ A single tempered glass and heated front
- _ Pull-down glass opening
- _ Plexiglas sliding panel door on operator's side
- _ Fluorescent tube lighting system on the roof

TECNOLOGIA

- _ Impianto refrigerante standard con compressori semiermetici su unità condensatrici incorporate ad aria
- _ Impianto refrigerante con unità incorporata ad acqua (opzionale)
- _ Sbrinamento automatico a gas caldo
- _ Pannello di controllo elettronico con termometro e termostato digitali
- _ Temperatura di test 30°C / 55% UR (classe 4)
- _ Alimentazione elettrica a 380volt / 3fasi / 50hz o 60hz
- _ Gas refrigerante R404a

TECHNOLOGY

- _ Standard cooling system with semi-hermetic compressors on incorporated air-cooling condensing units
- _ Cooling system with incorporated water-cooling unit (optional)
- _ Automatic hot gas defrost system (programmable)
- _ Electronic control panel with digital thermometer and thermostat
- _ Test temperature 30°C / 55% RH (class 4)
- _ Power supply 380V / 3-phase / 50 or 60hz
- _ Refrigerant gas R404a

MODELLO MODEL	DIMENSIONI (L) DIMENSIONS (L)	N° VASCHEFFE STANDARD 5 lt. N° OF STANDARD 5 lt. PANS (360x165x120H mm)	N° VASCHEFFE GRANDI N° OF LARGE PANS (360x250x120H mm)	TEMPERATURA DI ESERCIZIO (C°) OPERATING TEMPERATURE (C°)	RESA (W) YIELD (W)	POTENZA ASSORBITA (W) ABSORBED POWER (W)	PESO NETTO (Kg) NET WEIGHT (Kg)
G6	1192 mm	12	8	-18° / -20°	1200	2050	350
G9	1692 mm	18	12	-18° / -20°	1550	2700	410
G12	2192 mm	24	16	-18° / -20°	1700	3450	470