



Volvo Construction Equipment

ECR58D

Pelles compactes Volvo 5,7 - 7,0 t 50 ch



Puissantes et performantes

Voici le modèle Volvo ECR58D, une pelle hydraulique compacte à rayon de rotation court, puissante, efficace et performante. Quel que soit votre secteur d'activité, routes, réseaux de distribution, aménagement paysager ou autre, la précision et la souplesse de l'ECR58D feront merveille.

Moteur Volvo ECR58D - Phase IIIA

Le moteur Volvo Phase IIIA de première qualité bénéficie d'une technologie éprouvée et allie performances supérieures et faible consommation de carburant. Bénéficiez d'une réduction de vos coûts d'exploitation et de plus faibles niveaux d'émission, en augmentant votre efficacité et en protégeant plus l'environnement.



Orientation et déport de flèche

Les mouvements d'orientation et de déport de flèche sont commandés simultanément pour un positionnement rapide et simple de la machine. Les manipulateurs assistés permettent un contrôle précis, souple et sans effort de l'orientation et du déport de flèche.



Force de traction

La pression système élevée fournit une force de traction impressionnante pour le franchissement de pentes et les déplacements sur terrain accidenté. L'ECR58D présente une amélioration de 5 % de sa force de traction par rapport au modèle précédent, pour de meilleures performances.





SYSTÈME HYDRAULIQUE AMÉLIORÉ

Le système hydraulique Volvo est parfaitement harmonisé avec le moteur et les composants de la machine afin de délivrer des performances élevées tout en optimisant le rendement énergétique. Il permet d'obtenir des réactions à la fois souples et rapides.



STABILITÉ

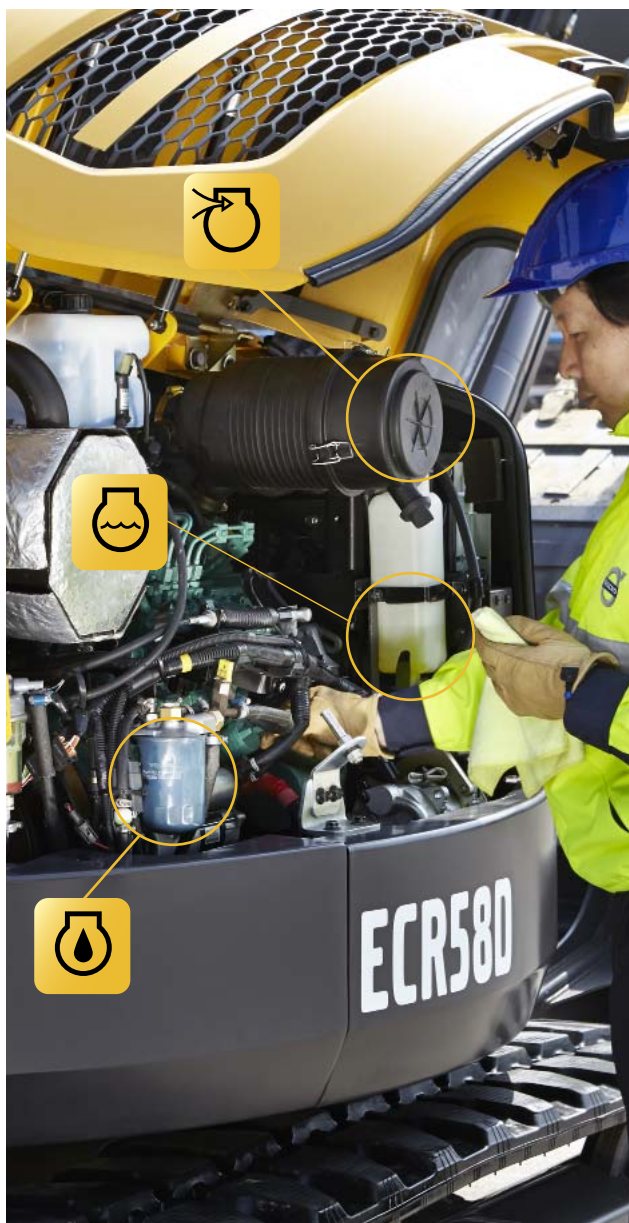
Une nouvelle conception, comprenant un contrepoids plus lourd, nous a permis de déplacer le centre de gravité vers l'arrière de la machine. La machine bénéficie en outre d'un châssis inférieur renforcé, ce qui lui confère une stabilité remarquable et des capacités de levage accrues.

Stabilité supérieure

Si vous avez besoin des performances d'une pelle hydraulique classique mais que vous devez travailler dans des espaces restreints, le modèle Volvo ECR58D est fait pour vous. Avec son contrepoids massif et son châssis porteur solide, il peut lever des charges plus lourdes sans que vous deviez acheter une machine plus grande. Volvo offre à ses clients une facilité d'entretien intégrée, avec un accès sûr et pratique aux points de maintenance, pour une disponibilité maximale de la machine.

Accessibilité pour l'entretien

Pour un accès aisé et sécurisé, tous les points de contrôle d'entretien sont situés sous le capot moteur à large ouverture et à hauteur d'homme. Des filtres regroupés permettent une maintenance régulière directe et une disponibilité maximale de la machine.



Pivot unique

Volvo utilise un pivot articulé sur un seul axe traversant pour une solidité maximale de la liaison entre tourelle et groupe de travail. Ce concept assure stabilité, efficacité et longévité des composants.



MATRIS et VCADS Pro

Afin d'améliorer la disponibilité, l'outil informatique de haute technologie MATRIS vous permet de surveiller l'utilisation de la machine et d'en analyser les opérations. Le logiciel d'analyse et de programmation VCADS Pro facilite des diagnostics rapides.

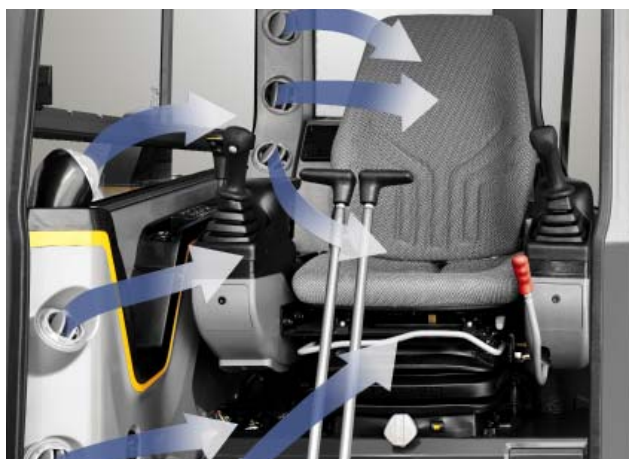


Confort et maîtrise

L'ECR58D a été conçue par des spécialistes en pensant au conducteur. Grâce à sa sécurité, à son confort et à la visibilité panoramique, le conducteur travaillera de manière efficace et sera moins fatigué dans cet environnement de première qualité. Comptez sur le confort Volvo pour optimiser votre productivité.

Climatisation

Le puissant système de climatisation de Volvo, le meilleur de sa catégorie, vous permet de réguler le climat dans la cabine. Avec sept registres d'aération bien répartis pour réchauffer ou rafraîchir rapidement la cabine, ce système de circulation d'air et de dégivrage augmente le confort et la productivité.



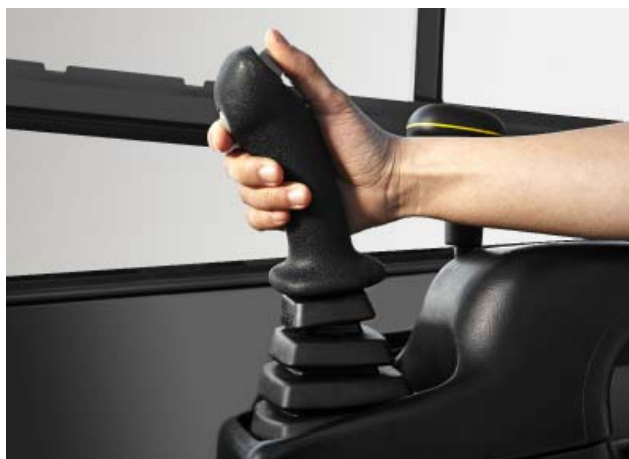
Clavier

La plupart des commutateurs sont intégrés à un clavier sur la console droite. Le conducteur peut facilement commander l'écran I-ECU et le système audio, pour un confort accru.



Manipulateurs assistés proportionnels

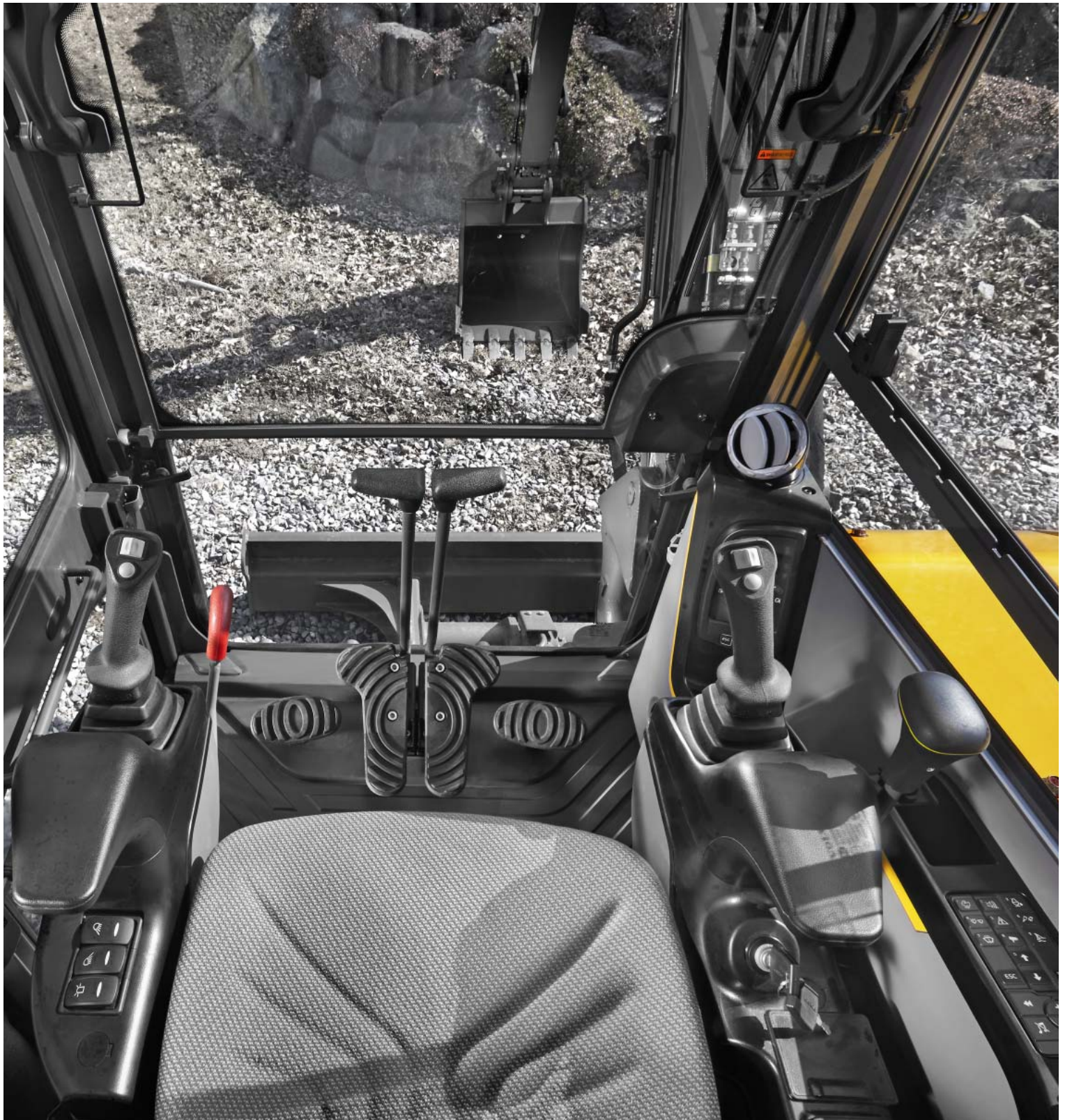
Grâce aux manipulateurs assistés, l'opérateur peut aisément ajuster la direction ainsi que le débit hydraulique fourni à l'accessoire. Bénéficiez d'une vitesse et d'une puissance correctes pour le fonctionnement optimal de l'accessoire.



Rangements

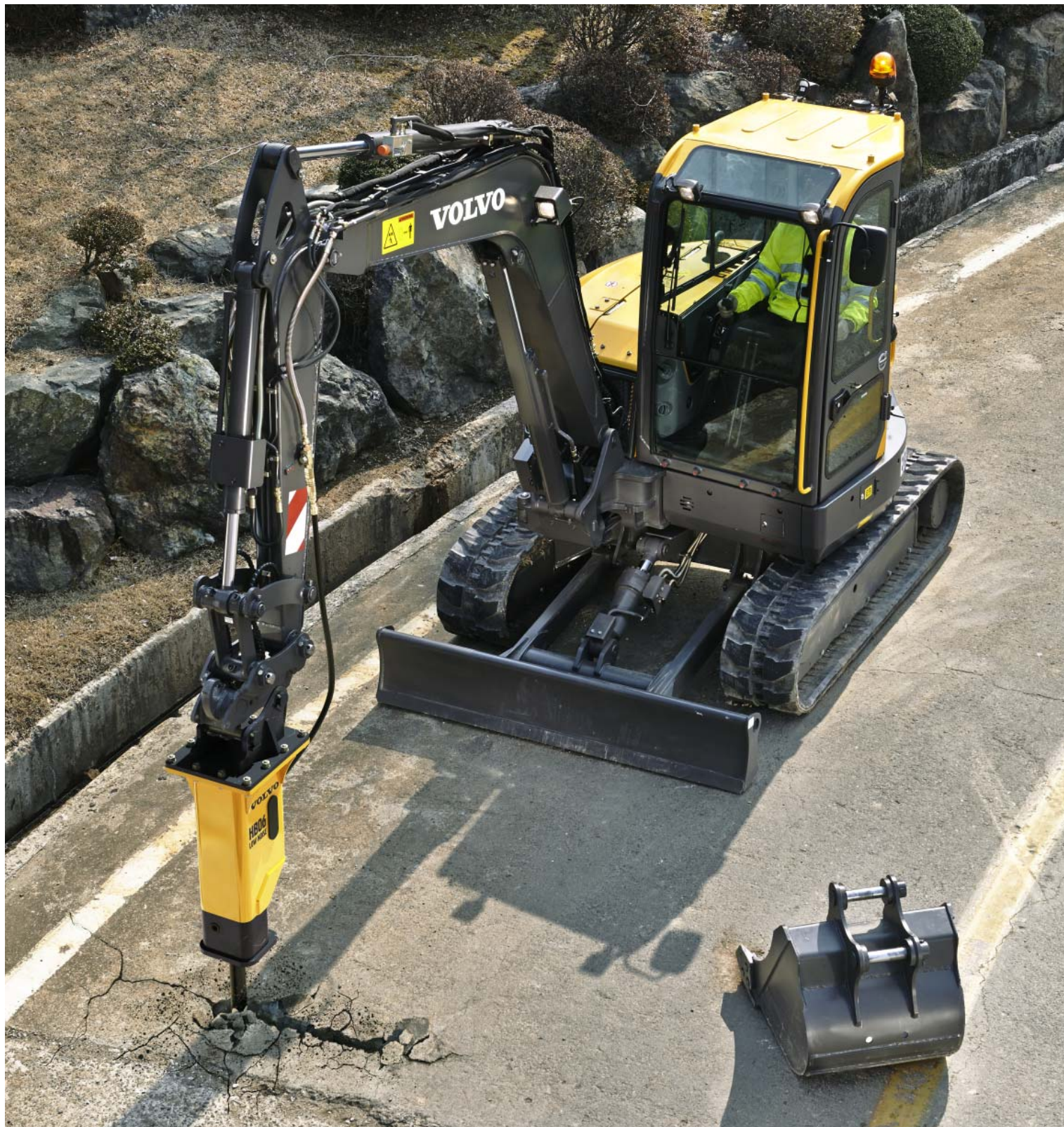
La cabine Volvo comporte de grands espaces de rangement pour les effets personnels, notamment une boîte à gants supplémentaire, une poche latérale, un compartiment pour téléphone, un porte-gobelet et une poche au dos du siège.





CABINE VOLVO

La cabine Volvo se distingue par une visibilité panoramique sans égale obtenue grâce à des montants amincis et de vastes surfaces vitrées. Elle est homologuée ROPS et soigneusement isolée du bruit et des vibrations. Les commandes ergonomiques et le siège entièrement réglable assurent confort et longues journées de travail sans fatigue.



BRISE-ROCHE HYDRAULIQUES

Les brise-roche hydrauliques durables de Volvo ont été conçus pour une exceptionnelle compatibilité avec les pelles hydrauliques Volvo. La gamme a été construite pour briser même les matériaux les plus exigeants et combine d'excellentes performances et de faibles niveaux de bruit et de vibrations.

De nombreuses possibilités

Profitez de la vaste gamme d'accessoires Volvo pour accéder à de nouvelles applications et exploiter à fond votre pelle compacte à rayon court. Les accessoires Volvo sont spécialement conçus pour travailler en parfaite harmonie avec les machines Volvo. Gagnez en polyvalence et effectuez une grande variété de travaux avec une efficacité et une productivité optimales grâce à ces accessoires qui répondront à toutes vos attentes.

Interfaces

Les attaches rapides Volvo saisissent tous les accessoires Volvo, dont les brise-roche, pinces et godets, qui peuvent être utilisés en position pelle en butte ou normale.

Accessoires Volvo fixés par broches



Sur les chantiers n'exigeant pas de changement d'accessoire, les accessoires Volvo fixés par broches offrent des performances et une productivité maximales en raison de leur rayon court.

Attache rapide mécanique Volvo



Les attaches rapides Volvo saisissent tous les accessoires hydrauliques Volvo, dont les brise-roche, pinces et godets, qui peuvent être utilisés en position pelle en butte ou normale.

Attache rapide hydraulique Volvo

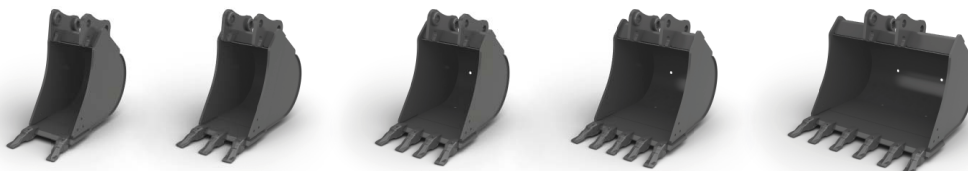


L'attache rapide à axe de Volvo saisissent tous les accessoires à montage direct de Volvo, dont les brise-roche, pinces et godets, qui peuvent être utilisés en position pelle en butte ou normale.

Godets

Godets universels

L'outil parfait pour les travaux de tranchée et la manutention dans différentes conditions de sol. Disponible en plusieurs largeurs.



Godet fixe de creusement de fossés

Idéal pour le curage de fossés, le nivellement, l'aménagement paysager et le remblayage.



Godet inclinable de creusement de fossés

Ce godet peut être basculé à 45° de chaque côté offrant une solution flexible et polyvalente pour le nivellement, l'aménagement paysager, le curage de fossé et le remblayage.



Pince hydraulique Volvo

Conçue pour les godets Volvo à accouplement direct et les attaches rapides. Applications : empilement, positionnement, chargement, levage et transport.



Système de dents Volvo et pièces d'usure



Usage général

Dent universelle à auto-affûtage avec de bonnes propriétés de pénétration et une longue durée de vie.



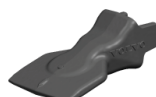
Double point

Dent à double pointe pic, avec profil affûté. Idéale pour les sols compacts ou gelés.



Pointe pic

Dent destinée aux matériaux extrêmement compacts.



Dent trapézoïdale

Dent pour les travaux de finition tels que nivellement, déblaiement et remblayage.



Porte-dent

Un long porte-dent (une branche et demie) permettant le soudage des deux côtés du bord d'attaque.



Arête latérale

Les arêtes latérales permettent le prolongement de la longévité du godet en protégeant les plaques latérales et les soudures d'angle.

En détail

Ralenti automatique

Le régime moteur est ramené au ralenti au bout de 5 secondes d'inactivité des commandes ou lorsque la console gauche est relevée, afin de réduire le niveau sonore et la consommation de carburant.

SYSTÈME HYDRAULIQUE AMÉLIORÉ

Le système hydraulique est parfaitement adapté au moteur et aux composants pour une réponse rapide et un fonctionnement souple.

Circuits hydrauliques auxiliaires

Pour une polyvalence accrue, nous proposons plusieurs circuits hydrauliques auxiliaires destinés à une grande diversité d'accessoires.

MATRIS et VCADS Pro

L'outil informatique MATRIS permet de contrôler l'historique de la machine et analyser ses données opérationnelles. Le logiciel d'analyse et de programmation VCADS Pro facilite des diagnostics rapides.

Flottement de la lame (option)

Lorsque l'opérateur active la fonction de flottement, la lame de remblayage suit librement le relief du sol. Cette fonction facilite les opérations de nivelage et permet d'économiser du carburant.



CABINE VOLVO

La cabine de Volvo particulièrement fonctionnelle offre une excellente visibilité périphérique, renforcée par la finesse des montants et la largeur des fenêtres.

MOTEUR VOLVO ECR58D - PHASE IIIA

Le moteur Volvo Phase IIIA de première qualité allie performances supérieures et faible consommation de carburant.

ACCÈS POUR L'ENTRETIEN

Tous les points de contrôle d'entretien sont accessibles au niveau du sol. Le regroupement des filtres facilite l'entretien régulier.

STABILITÉ

Un lourd contre poids et la robustesse du châssis porteur procurent une stabilité supérieure et la possibilité de lever des charges plus volumineuses.

Pivot unique

Volvo utilise un pivot de déport de flèche articulé sur un seul axe traversant pour une solidité maximale de la liaison entre tourelle et groupe de travail. Ce concept assure stabilité, efficacité et longévité des composants.

Châssis porteur

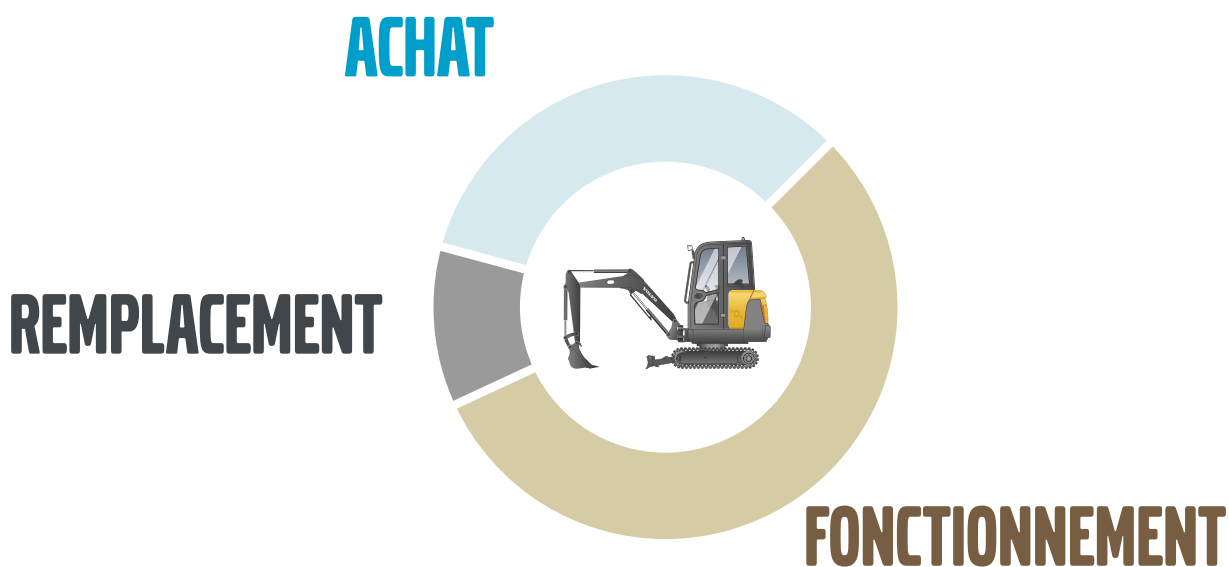
Le châssis porteur en X, robuste et résistant, garantit une stabilité excellente et augmente la durée de vie de la machine à simple pivot.

Maximisez vos profits

En tant que client Volvo, vous bénéficiez de tout un éventail de prestations à votre service. Volvo s'appuie sur des équipes de professionnels passionnés pour vous offrir un partenariat de longue durée, protéger votre investissement et fournir toute une gamme de solutions adaptées à vos besoins ainsi que des pièces détachées de haute qualité. Volvo s'engage à optimiser la disponibilité de votre machine et accroître votre retour sur investissement.

Des solutions complètes

Volvo a la solution qu'il vous faut. Vous pouvez vous en remettre à nous pour tous vos besoins tout au long de la durée de vie de votre machine. En analysant attentivement vos exigences, nous sommes certains d'arriver à réduire votre coût d'exploitation et accroître vos bénéfices.



Pièces détachées d'origine Volvo

C'est grâce à l'attention que nous portons aux détails que nous sommes en tête de notre secteur. Ce concept longuement éprouvé représente un véritable investissement dans l'avenir de votre machine. Les pièces sont testées en profondeur et approuvées parce que chaque pièce est vitale pour la disponibilité et les performances de la machine. En n'utilisant que des pièces détachées d'origine Volvo, vous êtes sûr que votre machine gardera tout au long de sa vie la qualité qui fait la renommée de Volvo.

Un réseau d'assistance complet

Afin de répondre au plus vite à vos besoins, il y a toujours un expert Volvo, chez un de nos nombreux concessionnaires Volvo, prêt à se rendre sur votre chantier. Grâce à notre vaste structure de techniciens, d'ateliers et de concessionnaires, Volvo dispose d'un réseau étendu permettant de vous assister à l'aide des connaissances locales et d'une expérience globale.





CONTRATS DE SERVICE VOLVO

Notre gamme de contrats de service s'étend de la maintenance préventive aux réparations complètes en passant par plusieurs types de contrat d'entretien. Volvo utilise les technologies les plus modernes pour analyser l'état et les conditions d'utilisation de votre machine. Nos conseils vous aideront à accroître le rendement de votre investissement. Un Contrat de service vous permet de contrôler vos frais d'entretien.

Volvo ECR58D - Détails

Moteur

Le nouveau moteur diesel conforme Phase IIIA est équipé d'une injection directe en ligne à gestion mécanique, d'une turbocompression et d'un refroidissement par eau.

Modèle	Volvo	D2.6A
Puissance max. à	tr/min	2 000
Net (ISO 9249/SAE J1349)	kW	35
	ch	48
Brut (SAE J1995)	kW	36,5
	ch	50
Couple max.	Nm	210
à un régime moteur de	tr/min	1 400
Nbre de cylindres		4
Cylindrée	l	2,62
Alésage	mm	87
Course	mm	110

Système électrique

Tension	V	12
Batterie	V	1 x 12
Capacité des batteries	Ah	100
Alternateur	V / Ah	12/60
Puissance du démarreur	V / kW	12/3

Système hydraulique

Centre fermé, détection de charge et fonctions indépendantes de la charge

Pompe principale : pompe à cylindrée variable

Débit max.	L/min	1 x 126
------------	-------	---------

Pompe du circuit pilote : pompe à engrenages

Débit max.	L/min	1 x 14
------------	-------	--------

Pression de réglage de soupape de décharge

Instrument	MPa	23,5
Translation	MPa	23,5
Circuit d'orientation	MPa	20,6
Pilotage	MPa	3,4

Système d'orientation

Orientation à entraînement direct avec moteur à piston radial, sans entretien (absence de réducteur), avec frein automatique et valve antirebond.

Régime d'orientation max.	tr/min	9,22
---------------------------	--------	------

Couple d'orientation max.	kNm	13,2
---------------------------	-----	------

Châssis porteur

Châssis porteur renforcé en X et maillons de chenilles

Tuiles		2 x 39
Pas de maillon	mm	135
Largeur de tuile - acier	mm	380 / 500
Largeur de tuile - caoutchouc	mm	400
Galets inférieurs		2 x 5
Galets supérieurs		2 x 1

Système de translation

Chaque chenille est entraînée par un moteur à deux gammes de vitesse à sélection automatique. Chaque moteur est freiné par un frein multidisque à application par ressorts et libération hydraulique.

Vitesse de translation basse	km/h	2,1
Vitesse de translation haute	km/h	4,2
Force de traction max.	kN	49
Aptitude au franchissement de pentes	°	35

Contenances

Réservoir carburant	l	65
Système hydraulique, total	l	90
Réservoir hydraulique	l	52
Huile moteur	l	11,9
Liquide de refroidissement moteur	l	8
Réducteurs de translation	l	2 x 1,6

Cabine

La climatisation de cette machine utilise du réfrigérant de type R134a. Contient du gaz fluoré à effet de serre R134a, potentiel de réchauffement global 1 430 t équ. CO₂.

Niveau sonore

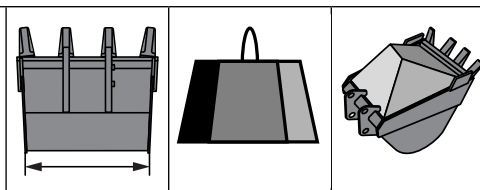
Niveau sonore intérieur selon la norme ISO 6396

LpA (version standard)	dB(A)	73
------------------------	-------	----

Niveau sonore extérieur selon la norme ISO 6395 et la Directive européenne relative au bruit 2000/14/CE

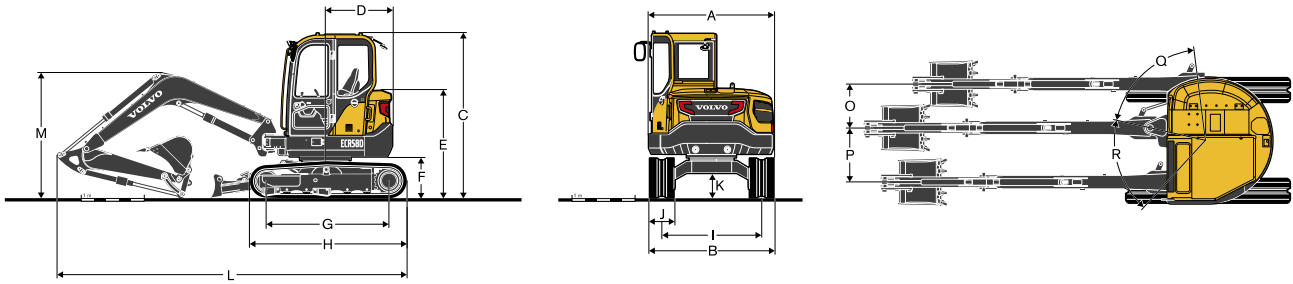
LwA (version standard)	dB(A)	97
------------------------	-------	----

Godets



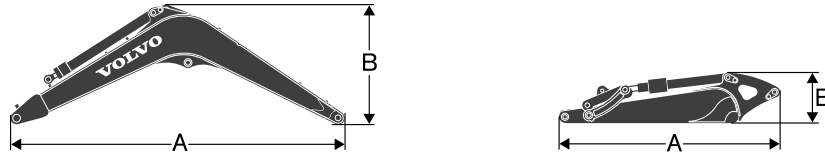
	Largeur mm	Poids kg	Volume l
Fixation directe sur broches	355	97	70
	450	93	99
	600	116	144
	750	131	190
	900	149	235
Fixation sur attache rapide	450	105	99
	600	132	144
	750	151	190

Caractéristiques techniques



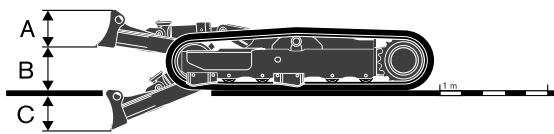
DIMENSIONS		ECR58D		
Flèche		m	2,9	
Balancier		m	1,54	1,94
A	Largeur hors tout à la tourelle	mm	2 000	2 000
B	Largeur hors tout	mm	2 000	2 000
C	Hauteur hors tout à la cabine	mm	2 615	2 615
D	Rayon d'orientation de l'arrière de la tourelle	mm	1 060	1 060
E	Hauteur hors tout au capot moteur	mm	1 710	1 710
F	Garde au sol sous le contrepoids*	mm	670	670
G	Entraxe barbotin / roue folle	mm	1 990	1 990
H	Longueur hors tout aux chenilles	mm	2 500	2 500
I	Voie des chenilles	mm	1 600	1 600
J	Largeur des tuiles	mm	400	400
K	Garde au sol min.*	mm	350	350
L	Longueur hors tout	mm	5 550	5 580
M	Hauteur hors tout à la flèche	mm	2 000	2 200
O	Déport de flèche parallèle	mm	695	695
P	Déport de flèche parallèle	mm	860	860
Q	Angle de déport de flèche	°	70	70
R	Angle de déport de flèche	°	60	60

* Hauteur des arêtes des tuiles non comprise



DIMENSIONS		Flèche		Balancier	
		m	2,9	1,54	1,94
A	Longueur	mm	3 008	2 023	2 423
B	Hauteur	mm	1 024	459	473
Largeur		mm	300	295	295
Poids		kg	300	180	225

Flèche : avec le vérin de balancier, l'axe et les conduites sans l'axe des vérins Axe. Balancier : vérin, tringlerie et axe compris.



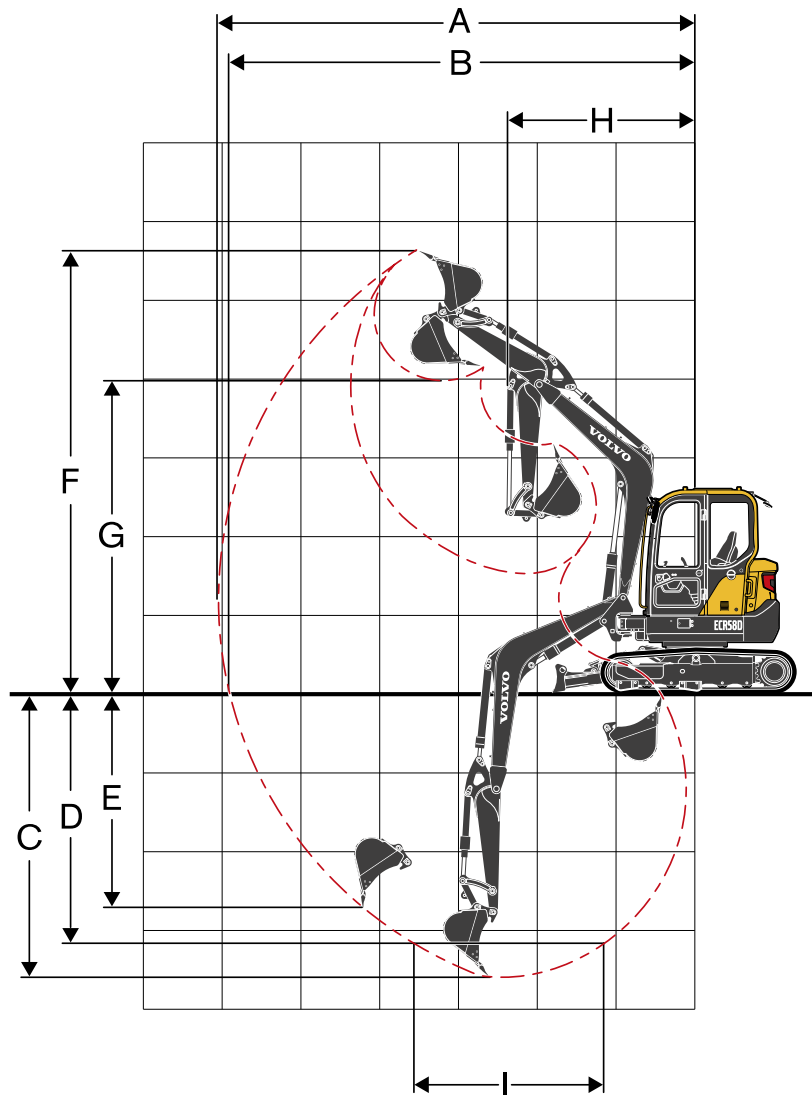
DIMENSIONS			Lame de remblayage
A	Hauteur	mm	373
Largeur		mm	2 000
B	Levage au-dessus du sol	mm	423
C	Profondeur de fouille	mm	476

POIDS DE LA MACHINE ET PRESSION AU SOL

	Largeur des tuiles	Poids opérationnel	Pression au sol
	mm	kg	kPa
Flèche monobloc 2,90 m Balancier 1,54 m Godet 129 kg (142 l), contrepoids 580 kg			
Chenilles en acier	380	5 858	35,2
	500	5 960	27,2
Chenilles en caoutchouc	400	5 738	32,8
Patins en caoutchouc	400	5 894	33,3
Flèche monobloc 2,90 m Balancier 1,94 m Godet 129 kg (142 l), contrepoids 580 kg			
Chenilles en acier	380	5 918	35,5
	500	6 020	27,5
Chenilles en caoutchouc	400	5 798	33,1
Patins en caoutchouc	400	5 954	33,7

Caractéristiques techniques

ENVELOPPES DE TRAVAIL



Description		Unité		
Flèche		m	2,9	
Balancier		m	1,54	1,94
A	Portée de fouille max.	mm	6 000	6 370
B	Portée de fouille max. au sol	mm	5 850	6 230
C	Profondeur de fouille max.	mm	3 540	3 940
D	Profondeur de fouille max. (fond plat 2 440 mm)	mm	3 100	3 550
E	Profondeur de fouille max. (paroi verticale)	mm	2 310	2 680
F	Hauteur d'attaque max.	mm	5 570	5 810
G	Hauteur de déversement max.	mm	4 040	4 280
H	Rayon d'orientation avant min.	mm	2 410	2 450
Forces d'arrachement avec godet fixé par axes				
Force d'arrachement au godet	SAE J1179	kN	34,6	34,6
	ISO 6015	kN	39,8	39,8
Force d'arrachement au balancier	SAE J1179	kN	26,1	22,1
	ISO 6015	kN	26,6	22,5
Angle de débattement du godet		°	195	

ECR58D - CAPACITÉS DE LEVAGE

Capacités de levage mesurées à l'extrémité du balancier, sans godet.

Pour obtenir la capacité de levage avec un godet, soustraire le poids réel du godet (fixation par axes), ou du godet et de l'attache rapide, des valeurs indiquées ci-dessous.

	Hauteur du point de levage	1,0 m		2,0 m		3,0 m		4,0 m		5,0 m		A portée max.		
		Dans l'axe du	Perpendiculaire au	Dans l'axe du	Perpendiculaire au	Dans l'axe du	Perpendiculaire au	Dans l'axe du	Perpendiculaire au	Dans l'axe du	Perpendiculaire au	Dans l'axe du	Perpendiculaire au	mm
Flèche 2,9 m	4,0 m kg							*1 110	1 000			*1 130	930	4 155
Balancier 1,54 m	3,0 m kg							*1 130	990			*1 100	720	4 799
Largeur 400 mm	2,0 m kg					*1 790	1 490	*1 310	950	*1 120	660	*1 110	630	5 120
Contrepoids 580 kg	1,0 m kg					*2 320	1 380	*1 520	900	*1 180	640	*1 130	600	5 190
Lame de remblayage en appui	0,0 m kg					*2 450	1 330	*1 620	870	*1 170	630	*1 160	620	5 022
	-1,0 m kg	*2 460	*2 460	*3 140	2 670	*2 250	1 320	*1 520	860			*1 180	710	4 585
	-2,0 m kg			*2 590	*2 590	*1 680	1 360					*1 140	970	3 757
Flèche 2,9 m	4,0 m kg							*1 110	940			*1 130	880	4 155
Balancier 1,54 m	3,0 m kg							*1 130	930			930	680	4 799
Largeur 400 mm	2,0 m kg					*1 790	1 400	1 220	890	850	620	820	590	5 120
Contrepoids 580 kg	1,0 m kg					1 810	1 290	1 170	840	830	600	780	560	5 190
lame de remblayage levée	0,0 m kg					1 760	1 240	1 130	810	820	590	810	580	5 022
	-1,0 m kg	*2 460	*2 460	*3 140	2 460	1 750	1 230	1 130	800			930	670	4 585
	-2,0 m kg			*2 590	2 520	*1 680	1 270					*1 140	910	3757
Flèche 2,9 m	5,0 m kg											*1 050	*1 050	3 611
Balancier 1,54 m	4,0 m kg							*910	*910			*960	780	4 637
Largeur 400 mm	3,0 m kg							*970	*970	*960	680	*910	620	5 209
Contrepoids 580 kg	2,0 m kg					*1 490	1 490	*1 170	960	*1 020	660	*910	550	5 501
Lame de remblayage en appui	1,0 m kg					*2 090	1 370	*1 400	890	*1 110	630	*970	530	5 566
	0,0 m kg			*1 500	*1 500	*2 370	1 280	*1 560	840	*1 160	610	*1 040	540	5 412
	-1,0 m kg	*1 960	*1 960	*2 680	2 530	*2 310	1 260	*1 550	820	*1 080	600	*1 070	600	5 017
	-2,0 m kg	*3 090	*3 090	*3 180	2 590	*1 920	1 290	*1 260	840			*1 070	770	4 296
	-3,0 m kg			*1 450	*1 450							*890	*890	2 926
Flèche 2,9 m	5,0 m kg											*1 050	*1 050	3 611
Balancier 1,54 m	4,0 m kg							*910	*910			*960	730	4 637
Largeur 400 mm	3,0 m kg							*970	950	870	630	810	580	5 209
Contrepoids 580 kg	2,0 m kg					*1 490	1 430	*1 170	900	850	620	720	520	5 501
lame de remblayage levée	1,0 m kg					1 810	1 280	1 160	830	820	590	690	490	5 566
	0,0 m kg			*1 500	*1 500	1 710	1 190	1 110	790	800	560	710	500	5 412
	-1,0 m kg	*1 960	*1 960	*2 680	2 320	1 690	1 170	1 090	770	800	560	790	560	5 017
	-2,0 m kg	*3 090	*3 090	*3 180	2 390	1 720	1 200	1 110	790			1 010	710	4 296
	-3,0 m kg			*1 450	*1 450							*890	*890	2 926
Flèche 2,9 m	4,0 m kg							*1 110	1 040			*1 130	970	4 155
Balancier 1,54 m	3,0 m kg							*1 130	1 030			*1 100	750	4 799
Largeur 400 mm	2,0 m kg					*1 790	1 550	*1 310	990	*1 120	690	*1 110	660	5 120
Contrepoids 690 kg	1,0 m kg					*2 320	1 440	*1 520	940	*1 180	670	*1 130	630	5 190
Lame de remblayage en appui	0,0 m kg					*2 450	1 390	*1 620	910	*1 170	660	*1 160	650	5 022
	-1,0 m kg	*2 460	*2 460	*3 140	2 790	*2 250	1 390	*1 520	900			*1 180	750	4 585
	-2,0 m kg			*2 590	*2 590	*1 680	1 420					*1 140	1 020	3 757
Flèche 2,9 m	4,0 m kg							*1 110	980			*1 130	920	4 155
Balancier 1,54 m	3,0 m kg							*1 130	970			960	710	4 799
Largeur 400 mm	2,0 m kg					*1 790	1 460	1 270	930	890	650	850	620	5 120
Contrepoids 690 kg	1,0 m kg					1 880	1 350	1 210	880	870	630	820	590	5 190
lame de remblayage levée	0,0 m kg					1 830	1 300	1 180	850	850	620	850	610	5 022
	-1,0 m kg	*2 460	*2 460	*3 140	2 570	1 820	1 290	1 170	850			970	700	4 585
	-2,0 m kg			*2 590	*2 590	*1 680	1 330					*1 140	960	3 757
Flèche 2,9 m	5,0 m kg											*1 070	*1 070	3 611
Balancier 1,94 m	4,0 m kg							*930	*930			*970	830	4 637
Largeur 400 mm	3,0 m kg							*990	*990	*980	730	*920	670	5 209
Contrepoids 690 kg	2,0 m kg					*1 520	1 520	*1 190	1 020	*1 040	710	*920	600	5 501
Lame de remblayage en appui	1,0 m kg					*2 120	1 460	*1 430	960	*1 140	680	*980	570	5 566
	0,0 m kg			*1 510	*1 510	*2 410	1 380	*1 590	910	*1 190	660	*1 060	590	5 412
	-1,0 m kg	*1 970	*1 970	*2 690	*2690	*2 350	1 360	*1 580	890	*1 100	660	*1 090	650	5 017
	-2,0 m kg	*3 100	*3 100	*3 230	2 760	*1 960	1 380	*1 290	910			*1 100	830	4 296
	-3,0 m kg			*1 490	*1 490							*920	*920	2 926
Flèche 2,9 m	5,0 m kg											*1 070	*1 070	3 611
Balancier 1,94 m	4,0 m kg							*930	*930			*970	780	4 637
Largeur 400 mm	3,0 m kg							*990	*990	930	680	860	630	5 209
Contrepoids 690 kg	2,0 m kg					*1 520	1 510	*1 190	960	910	670	770	560	5 501
lame de remblayage levée	1,0 m kg					1 910	1 370	1 230	900	880	640	740	540	5 566
	0,0 m kg			*1 510	*1 510	1 820	1 290	1 180	850	860	620	760	550	5 412
	-1,0 m kg	*1 970	*1 970	*2 690	2 490	1 800	1 270	1 160	830	850	610	850	610	5 017
	-2,0 m kg	*3 100	*3 100	*3 230	2 540	1 820	1 290	1 180	850			1 070	770	4 296
	-3,0 m kg			*1 490	*1 490							*920	*920	2 926

Remarques : 1. Les valeurs indiquées ci-dessus sont mesurées selon les normes SAE J1097 et ISO 10567 relatives aux capacités de levage des pelles hydrauliques.

2. Ces charges nominales ne doivent pas dépasser 87 % de la capacité de levage hydraulique ni 75 % de la charge de basculement.

3. Les capacités nominales repérées par un astérisque (*) correspondent à la limite de levage hydraulique plutôt qu'à la limite de basculement.

Équipement

ÉQUIPEMENT STANDARD

Moteur

Moteur diesel Volvo à faibles émissions, conforme niveau IIIA

Système de refroidissement standard

Filtre à air à deux étages, avec indicateur de colmatage

Filtre à carburant et séparateur d'eau

Alternateur, 60 A

Système de commande électrique/électronique

Dispositif de sécurité au démarrage

Système de retour automatique au ralenti

Projecteurs de travail halogènes :

2 sur l'avant de la cabine, 1 sur la flèche

Batterie, 12 V / 100 Ah

Démarrateur, 12 V / 3 kW

Écran et clavier

Interrupteur électrique général

Châssis

Contrepoids de 580 kg

Rétroviseur

Tôle de protection inférieure

Lame frontale

Châssis porteur

Maillon de chaîne

Chenilles en caoutchouc 400 mm

Système hydraulique

Moteurs de translation à 2 vitesses à changement automatique

Amortissement des vérins

Huile hydraulique minérale 46

Cabine et équipement intérieur

Cabine comprenant :

Vitres

Porte-gobelets

Larges espaces de rangement

Portes fermant à clé

Tapis de sol

Avertisseur sonore

Ceinture de sécurité 2 pouces

Chauffage et climatisation

Siège suspendu à sellerie textile sans chauffage

Manipulateur assisté de commande

Pédales de translation et leviers

AM/FM stéréo

Clé unique

Compteur horaire (non analogique)

Équipements excavateurs

Flèche : 2,9 m, bras : 1,54 m

Articulation de godet

Entretien

Kit d'outillage pour l'entretien quotidien

Homologation officielle

Conformité avec la directive européenne 2006/42/CE

Niveau de bruit extérieur conforme à la directive 2000/14/CE

Vibrations au niveau des mains, des bras et de l'ensemble du corps en conformité avec la directive 2002/44/CE

Compatibilité électromagnétique (EMC) selon la directive européenne 2004/108/CE et ses amendements

Dispositif de manutention d'objets conforme aux normes EN474-1 et EN474-5 (le cas échéant)

Protection contre la chute d'objets (FOPS niveau 2) conforme à la norme ISO 3449 (le cas échéant)

Protection contre le retournement (ROPS) conforme à la norme ISO 12117-2

Structure TOPS conforme aux normes ISO 12117 et EN 13531

Structure FOG de niveau 2 conforme aux normes ISO10262 et SAE J1356 (le cas échéant)

ÉQUIPEMENT EN OPTION

Système de commande électrique/électronique

Pompe de remplissage de carburant : 35 l / min, arrêt automatique

Projecteurs de travail supplémentaires :

1 sur la cabine (arrière)

CareTrack

Avertisseur sonore de translation

Antivol, verrouillage à code

Gyrophare

Châssis inférieur / superstructure

Chenilles en acier, 380 mm ou 500 mm

Patin en caoutchouc 400 mm

Contrepoids lourd

Châssis

Lame frontale avec fonction de flottaison

Système hydraulique

Conduites hydrauliques :

Brise-roche hydraulique et cisaille (débit et pression max. : 70 l/min, 26,5 MPa)

Équipement de talutage et rotateur (débit et pression max. : 35 lpm, 14,7 MPa)

Pince

Attache rapide

Modification de la grille de commande pilote

Valves de sécurité en cas de rupture de flexible sur la flèche et le balancier

Alarme de surcharge

Huile hydraulique, ISO VG 32, 68

Huile hydraulique, biodégradable 46

Huile hydraulique longue durée 46

Cabine et équipement intérieur

CareCab

Canopy

Siège suspendu à sellerie textile avec chauffage

Siège suspendu à sellerie PVC

Manipulateur assisté de commande, X3 proportionnel

Ceinture de sécurité de 3" (75 mm) à enrouleur

AM/FM stéréo avec lecteur de CD et entrée USB

Compteur horaire mécanique

Structure de protection contre la chute d'objets fixée à la cabine (FOG)

FOPS (Falling Object Protective Structure/Structure de protection contre les chutes d'objets)

Pare-soleil, avant/toit

Grillage de sécurité

Équipements excavateurs

Balancier : 1,94 m

Entretien

Kit d'outillage complet

Pièces de rechange

QUELQUES EXEMPLES D'OPTIONS VOLVO

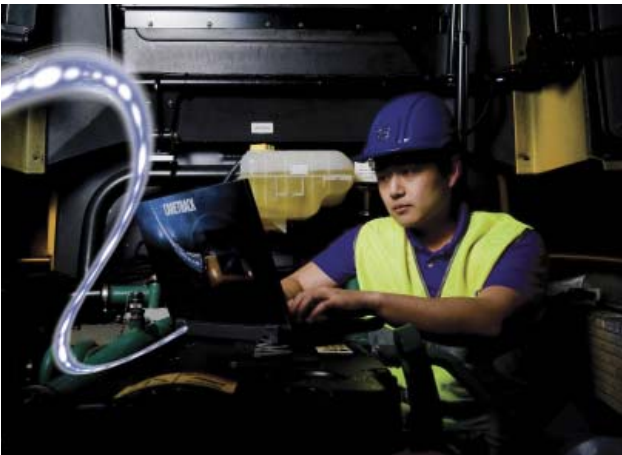
Conduits pour équipement de talutage et rotateur



Flottement de la lame frontale



CareTrack



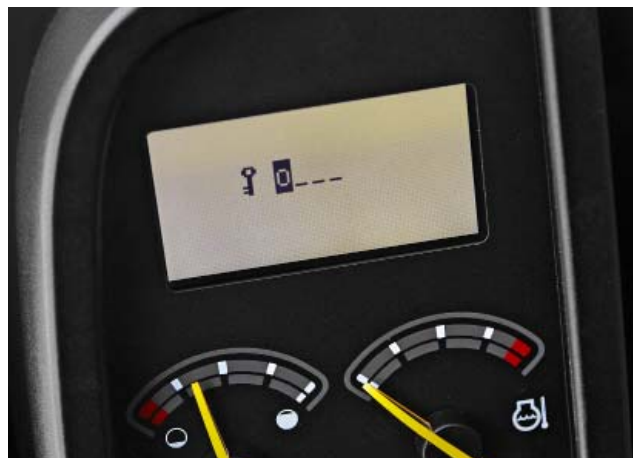
Pompe de remplissage de carburant



Compteur horaire mécanique



Antivol



A noter toutefois que tous nos produits ne sont pas disponibles sur tous les marchés. Dans le cadre de notre politique d'amélioration continue de nos produits, nous nous réservons par ailleurs le droit de modifier sans préavis spécifications et caractéristiques. A noter par ailleurs que les illustrations ne montrent pas nécessairement la version standard de la machine.

VOLVO

Volvo Construction Equipment

www.volvoce.com