



Nacelle araignée

CARACTÉRISTIQUES TECHNIQUES

Bras à deux éléments articulés + bras télescopique (bras de base + 1 télescope)+jib

Rotation de la tourelle de 330° continue

Commandes électro-hydrauliques dans le panier à manœuvres individuelles

Démarrage et arrêt du moteur du véhicule depuis le poste haut

Support du panier en matériau composite et garde-corps en aluminium

Mise à niveau du panier par parallélogramme hydraulique

Limiteur de charge dans le panier

4 stabilisateurs hydrauliques hors gabarits et capteurs de pression au sol

Prise électrique 230 V AC CE dans le panier

Pente admissible 31%

Vitesse de déplacement sur chenilles 1,5 km/h

Moteur monocylindrique thermique 15 CV essence

Traslation braquage hydraulique depuis le sol par télécommande

Moteur auxiliaire 230 V 1,5 Kw

Compteur horaire

Câble commande spiralé pour translation/déplacement à terre

Peinture standard de couleur bleue (RAL 5017) ou blanche (RAL 9010)

Déclaration de conformité CE

Exemple utilisations multiples



Passe entre les portes

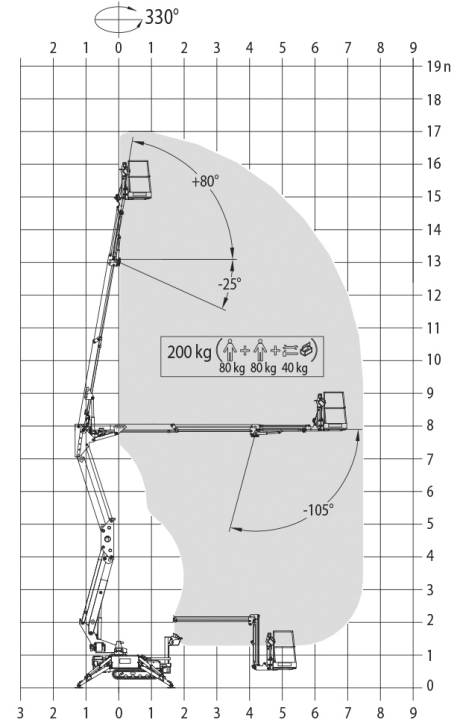
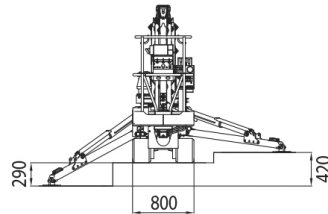
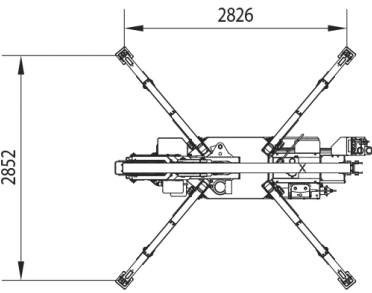
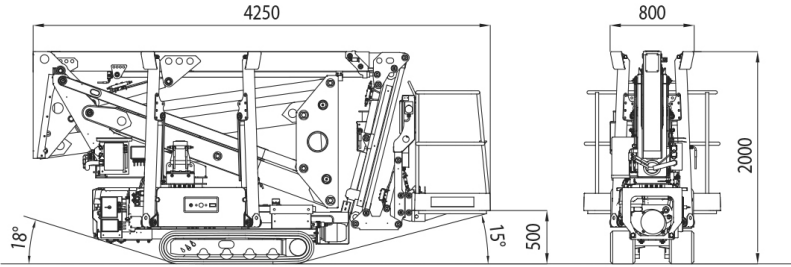


Pivote à 330° maxi hauteur

Hauteur de levage max : 17 m

Largeur 800 mm

Hauteur de travail 17 m (+30m nous consulter)
Hauteur de plancher 15 m
Capacité 200 kg
Déport horizontal de travail 7,5 m
Dim. panier 1300x700x1100 mm
Dimensions nacelle repliée 800x2000x4250 mm
Poids propre 2050 kg



DETAILS TECHNIQUES

- Crochet dans le panier pour les ceintures de sécurité
- Bouton d'arrêt d'urgence
- Pompe manuelle d'urgence
- Interblocage stabilisateurs/bras
- Soupapes de pression dans le circuit oléohydrauliques
- Soupapes d'équilibrage et de blocage sur tous les vérins
- Larme acoustique intermittente pendant le déplacement et la rotation de la tourelle
- Manuel d'utilisation et d'entretien