

CONDITIONNEURS D'EAU AET



....DETARTRAGE

.....ANTI-CORROSION

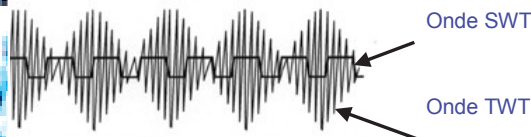
.....FLOCCULATION

.....EAU DOUCE et SAINTE

Les conditionneurs d'eau ALCAU- AET sont composés d'un générateur de fréquence alimenté par un transformateur externe et raccordé à une bobine inductrice à bobiner sur la canalisation ou à une chambre inductive en PVC haute pression ou en acier inox 3016L. La **carte électronique unique et moulée dans un gel** offrant une **protection IP 68**.

Gamme AET-SWT (*Square Wave Technology*) onde carrée 1 à 10 kHz (modulation de fréquence) et régulation de courant pour le traitement des débits de 0.15 à 8,6 m³/h (diamètre nominal maxi de 50 mm).

Gamme AET-TWT (*Triangular Wave Technology*) onde triangulaire à fréquences complexe de 2 à 7 kHz (modulation de fréquence) avec modulation et régulation d'amplitude. Gamme hautes performances pour le conditionnement des eaux de dureté élevée avec des débits jusqu'à 400 m³/h (diamètre nominal maxi de 300 mm)



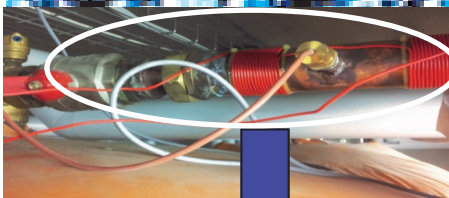
EFFETS DU TRAITEMENT INDUCTIF

Le champ électromagnétique qui traverse l'eau renforce les liaisons moléculaires hydrogène et oxygène et conditionne l'eau. Ce traitement permet :

- le maintien en solution des ions instables : calcium, magnésium et carbonate et évite la formation incrustante de calcite. Il y a une cristallisation d'Aragonite (poudre tendre) et une formation de dioxyde de carbone.
- la destruction progressive de la calcite existante.
- **la gamme TWT permet en plus :**
- de réduire la mobilité des bactéries et de les fragiliser.
- de bloquer la corrosion en transformant la rouille Fe₂O₃ en Fe₃O₄ (magnétite) qui est étanche à l'oxygène.
- la floculation des colloïdes en suspension en amont des filtres.

AVANTAGES

- **Améliore les débits et les échanges thermiques** : Économies et confort.
- **Très faible encombrement** et installation facile.
- **Pas de consommables, de rejets polluants** et une économie d'eau importante par rapport à un adoucisseur à sel
- **Nettoyage curatif permanent** des échangeurs, des circuits, des pompes, des pommes de douche et robinets, des éléments chauffants.(dans les zones immergées)
- **Une eau plus saine** : Conserve et améliore les qualités minérales de l'eau et n'introduit ni sodium (risque cardio-vasculaire) ni aucun autre élément dans l'eau. N'impose pas de filtration.
- **Réduit les dépôts incrustants sur les zones aspergées**: il faut maintenir un rinçage et essuyage régulier pour l'élimination de Aragonite
- **Traitement contrôlé en continu , sans atténuation ni risque d'encrassement.**
- **Grande fiabilité sous tout climat et en extérieur** liée à une technologie électronique statique moulée dans un gel isolant et étanche.
- **Simplicité de montage (pas de coupure de réseau dans la plupart des cas)** et d'utilisation (régulation automatique du courant quelque soit la variation de la qualité de l'eau)
- **Effet adoucisseur** : supprime les tensions de surface et améliore l'effet mouillant. **Réduit la consommation de lessive**. de 20 à 30% et évite les effets désagréables sur la peau.
- **Améliore l'irrigation**: réduction des engrais et des traitements phytosanitaires.(AET TWT) Meilleure effet mouillant de l'eau et plus grande stabilité des produits de traitement.



Traitement d'une boucle eau chaude sanitaire d'immeuble avec une chambre inductive inox 316L. Avant pose du calorifuge sur la bobine inductrice.

CONDITIONNEUR AET-SWT

....DETARTRAGE
.....EAU DOUCE et SAINE

APPLICATIONS

Appartements
Résidences principales ou secondaires
Restaurants, hôtels, bars, commerces
Protection des petites unités industrielles



SOLUTION ECOLOGIQUE, ECONOMIQUE ET SAINE POUR SUPPRIMER L'ENTARTRAGE DES CIRCUITS D'EAU FROIDE, D'EAU CHAUDE ET DE CHAUFFAGE. (chaudière , chauffage central, plancher chauffant ...)

EFFETS **PREVENTIF** ET CURATIF QUI PERMET AINSI D' EVITER LA FORMATION DU BIO FILM ET DE PRESERVER LES RENDEMENTS. ENERGETIQUES

La série de conditionneurs AET-SWT se compose de trois modèles différents tous dotés d'un adaptateur secteur externe. Le conditionneur AET SWT peut être installé sur tous types de tuyaux (acier, cuivre, plastique). L'utilisation sur des tuyauteries acier ferromagnétiques doit cependant être étudiée par notre service technique. Le boîtier est fabriqué en plastique ABS avec un taux de protection IP54 (résistant aux éclaboussures). Pour une totale protection la carte est moulée dans un gel étanche IP64.

Ces appareils équipent tous nos groupes de potabilisation.

SANS SEL, NI RESINE NII PRODUIT CHIMIQUE

AUCUNE MODIFICATION MINERALE DE L'EAU

AUCUN FOYER BACTERIOLOGIQUE.

Modèle	Tuyau DN [Pouces (mm)]	Débit [M3 / h]	Dimension [L x H x P]	Longueur mm Bobine
AET-SWT 15	1/2 "(15)	0,15 à 1,00	110 x 75 x 50	NC
AET-SWT 25	1 "(25)	0,45 à 2,70	110 x 75 x 50	240
AET-SWT 50	2 "(50)	1,30 à 8,60	160 x 100 x 65	240

Caractéristiques techniques

Source de courant Adaptateur secteur 230 V AC / 12 V DC 100 mA, stabilisé

Puissance Moins de 3 W

Capable de piloter Deux bobines en série

Matériau du boîtier ABS ininflammable, gris foncé

Température maximale du boîtier 75 ° C

Température minimale du compartiment -30 ° C

LED indicateur d'état Feu vert continu: Sous tension

LED défaut Clignote en rouge : défaut ou circuit de bobine déconnectée

Signal carré en modulation de fréquences 1 à 10 kHz et régulation de courant

REFERENCES : CEA, GDF SUEZ, SDIS (Pompiers de PARIS) , RSH Rhône Saône Habitat , conseils généraux, communes, collectivités....Des milliers de particuliers en France et dans le monde.



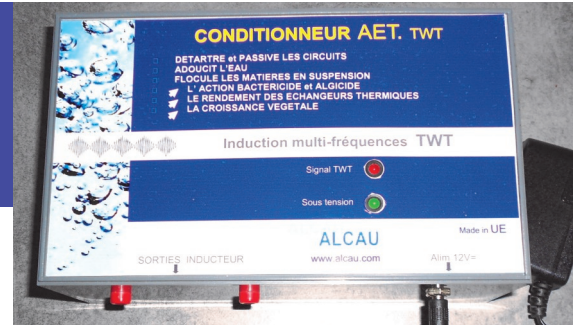
Tél : 04 74 96 00 72 www.alcau.com mail : contact@alcau.com

CONDITIONNEUR AET-TWT

.....DETARTRE et PASSIVE LES CIRCUITS
ADOUCIT L'EAU
FLOCULE LES MATIERES EN SUSPENSION
ACTION BACTERICIDE et ALGICIDE
AMMELIORE LES ECHANGES THERMIQUES,
 LA CROISSANCE VEGETALE

APPLICATIONS

Hôtels, bars, restaurants
 Boulangeries, laveries et tout commerces...
 Immeubles, collectivités
 Tours de refroidissement TAR
 Chaudières collectives, industrie.
 Chaudière à vapeur
 Piscines municipales, sauna, spa
 Circuits de process industriels.
 Irrigation, élevage.



Les modèles AET-TWT de conditionnement de l'eau protège les circuits collectifs ou industriels contre la formation de tartre et de corrosion. Ils conditionnent l'eau pour favoriser les traitements bactéricides (fragilisation des bactéries et des algues) et la filtration (floculation des colloïdes). Ces appareils équipent nos groupes de potabilisation d'eau AQUA-CLEANER, SP250 et GEP 250.

Le conditionneur AET TWT peut être installé sur les tuyaux (cuivre, plastique). Lors du traitement de l'eau haute température 90 ° C et une dureté supérieure à 35 ° °F, afin d'obtenir la puissance de traitement maximale il est recommandé d'utiliser une chambre inductive et de suivre les prescriptions d'installation ALCAU.

Modèle	Tuyau ID [Pouces (mm)]	Débit [M3 / h]	Dimensions mm [L x H x P]	Longueur mm Bobine
AET-TWT 50	2 "(50)	0,20 à 21,00	211 x 128 x 92	270
AET-TWT 100	4 "(100)	0,80 à 85,00	211 x 128 x 92	270
AET-TWT 200	8 "(200)	2,30 à 250,00	211 x 128 x 92	300
AET-TWT 300	12 "(300)	4,00 à 400,00	211 x 128 x 92	300

Caractéristiques techniques:

Source de courant	Adaptateur secteur 230 V AC / 12 V DC 100 mA, stabilisé
Alarme lors du passage de commande	Signal d'avertissement sonore
Capable de piloter	Deux bobines en série
Matériau du boîtier	ABS ininflammable, gris clair
Température maximale du boîtier	167 ° F, 75 ° C
Température minimale du compartiment	-22 ° C, -30 ° C
contrôle de l'intensité du signal	Commutateur de niveau (modèle 200 et 400)
LED indicateur d'état	Lumière verte fixe : bon fonctionnement Clignote en rouge: défaut ou circuit de bobine déconnectée Signal sonore
Signal	Complexe triangulaire en modulation de fréquence , modulé en amplitude

REFERENCES : CEA, GDF SUEZ, SDIS (Pompiers de PARIS) , RSH Rhône Saône Habitat , conseils généraux, communes, collectivités....

Des milliers de particuliers en France et dans le monde.



Tél : 04 74 96 00 72 www.alcau.com mail : contact@alcau.com