

## Potence à rotation totale : 6300kg - Portée 2 à 7 m

Départ usine **1 mois**



### Points forts du produit

- Potence sur fût inversée, pour charge de 6300 kg
- Utilisation en intérieur & rotation à 360°, utilisation en extérieur et en air salin sur demande
- Hauteur totale de la potence : 3,44 à 3,65 m & Hauteur sous fer (HSF) : 3 m
- Possibilité de créer une potence sur fût sur mesure
- Différentes portées disponibles : 2 à 7 mètres

### Description

Potences à flèche inversée pour un service intérieur.

Capacité de charge de 6300 kg

Rotation totale à 360° sur fût

Flèche théorique sous charge nominale : environ 1/250ème de la portée = hauteur sans dépasser 1/100ème de la portée seule.

Le couple de renversement CR est donné à titre indicatif et sous charge nominale

Elles peuvent être motorisées en rotation suivant le service en intérieur ou extérieur.

Pose sur massif béton avec kit comprenant un gabarit de pose + tiges d'ancrage ou semelle à cheviller (attention à la qualité du sol).

Il n'est pas conseillé d'utiliser un autre système de fixation. L'emploi de tout autre système nous dégage de toute responsabilité.

Vitesse de levage maximum : 8 m/mn

#### OPTIONS :

- Gabarit de pose + tiges d'ancrage ou semelle à cheviller
- Ligne d'alimentation électrique avec interrupteur cadenassable
- Motorisation par le bas (version intérieure) ou par le haut version extérieure)
- Ralentisseur de rotation
- Finition avec teintes RAL différentes ou galvanisation à chaud
- Butée de rotation à souder au montage
- Blocage de rotation
- Equipement pour service extérieur

### Caractéristiques techniques

RÉFÉRENCE	PORTÉE (M)	CHARGE	HAUT. SOUS FER (M)	HAUT. TOTALE	A	B	C	LONG.	SEMELLE STANDARD (N°)	MASSIF M <sup>2</sup>	POIDS POUR 10 CM DE	CR (DAN/M)	PORTÉE (M)	CHARGE (KG)	HAUT. SOUS FER (M)	HAUT. TOTALE (M)	A (MM)	B (MM)	C (MM)	LONG (MM)		

HAUT.  
SOUS  
FER  
SUP.

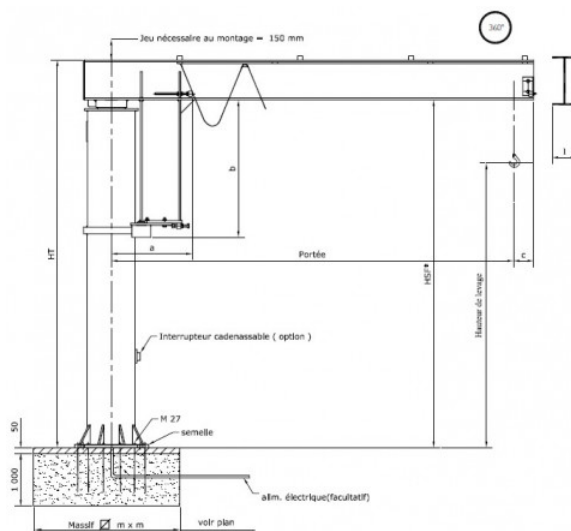
Voir en ligne Potence à rotation totale : 6300kg - Portée 2 à 7 m

Retrouvez toutes nos gammes sur [www.axess-industries.com](http://www.axess-industries.com)

RÉFÉRENCE	PORTÉE (M)	CHARGE	HAUT. SOUS FER (M)	HAUT. TOTALE	A	B	C	LONG.	SEMELLE STANDARD (N°)	MASSIF M <sup>2</sup>	POIDS POUR 10 CM DE	CR (DAN/M)	PORTÉE (M)	CHARGE (KG)	HAUT. SOUS FER (M)	HAUT. TOTALE (M)	A (MM)	B (MM)	C (MM)	LONG (MM)
11.0214.01	4.5	6300	3	3,49	995	1850	300	300	10	3,35	24	33818	4.5	6300	3	3,49	995	1850	300	3000
11.0214.10	6.5	6300	3	3,64	1195	1850	300	300	12	3,9	28	50560	6.5	6300	3	3,64	1195	1850	300	3000
11.0214.09	4	6300	3	3,49	995	1850	300	300	10	3,2	24	29920	4	6300	3	3,49	995	1850	300	3000
11.0214.08	7	6300	3	3,65	1205	1850	300	300	12	4	28	55594	7	6300	3	3,65	1205	1850	300	3000
11.0214.07	5	6300	3	3,54	1045	1850	300	300	12	3,5	24	37938	5	6300	3	3,54	1045	1850	300	3000
11.0214.06	2.5	6300	3	3,44	917	1850	300	300	9	2,6	18	18391	2.5	6300	3	3,44	917	1850	300	3000
11.0214.05	2	6300	3	3,44	917	1850	300	300	8	2,4	18	14650	2	6300	3	3,44	917	1850	300	3000
11.0214.04	3.5	6300	3	3,49	967	1850	300	300	9	3	18	26058	3.5	6300	3	3,49	967	1850	300	3000
11.0214.03	5.5	6300	3	3,59	1145	1850	300	300	12	3,6	28	42111	5.5	6300	3	3,59	1145	1850	300	3000
11.0214.02	3	6300	3	3,44	917	1850	300	300	9	2,85	18	22163	3	6300	3	3,44	917	1850	300	3000
11.0214.11	6	6300	3	3,59	1145	1850	300	300	12	3,75	28	46188	6	6300	3	3,59	1145	1850	300	3000

HAUT. SOUS FER SUP.

### Croquis



Voir en ligne Potence à rotation totale : 6300kg - Portée 2 à 7 m

Retrouvez toutes nos gammes sur [www.axess-industries.com](http://www.axess-industries.com)