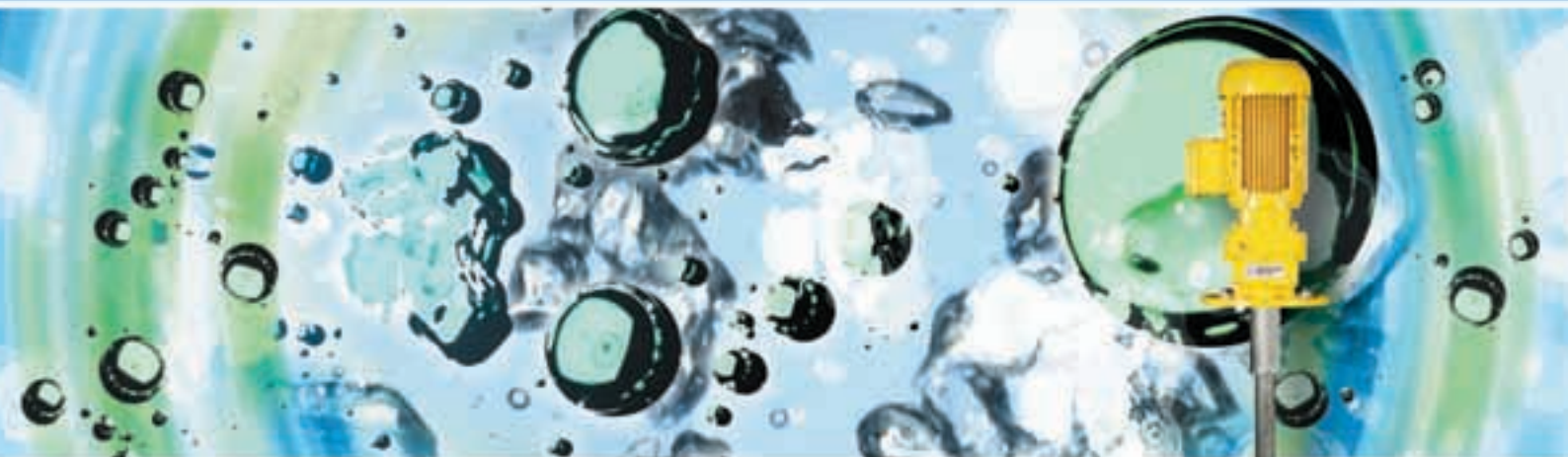


# GAMME HELISEM®

## AGITATEURS SERIE VR

Cuves ouvertes de 3 à 200 m<sup>3</sup> - Pression atmosphérique - Température jusqu'à 90° C



### TYPE VRT

#### Caractéristiques générales

- Agitateurs entraînés par un moto-réducteur de vitesse
- Arbre inférieur muni d'une hélice profilée pour de multiples applications
- Puissance moteur de 0,55 à 5,5 kW

#### Volume concerné

- De 3 à 200 m<sup>3</sup> environ

#### Conditions opératoires

- Pression atmosphérique
- Température : jusqu'à 90°C

#### Applications principales

Traitement d'eaux :

- Homogénéisation
- Préparation d'additifs
- Maintien en suspension
- Flashmixing

Autres industries :

- Dissolution
- Transfert thermique
- Maintien en suspension
- Stockage

#### Matériaux de construction

- Inox 316 L
- Peinture polyuréthane : RAL 1018 sur le système d'entraînement (autres matériaux, nous consulter)

#### Caractéristiques électriques

- 230/400 volts triphasé
- 50 Hz
- IP 55 (autres tensions et fréquences, nous consulter)
- Agitateur ATEX

#### Options (selon modèle)

- Moteurs spéciaux (60 Hz)
- Moteurs ADF, ATEX
- Variateur de vitesse
- Deuxième mobile

#### Construction robuste

- Autorisant une faible maintenance
- Dénoyage du mobile en rotation possible

#### Limites d'utilisation

- Viscosité < 100 mPas
- Densité < 1,1
- Déconseillé pour les milieux gaz-liquide (autres viscosité et densité, nous consulter)

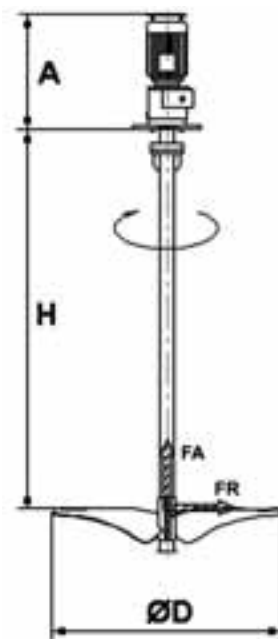
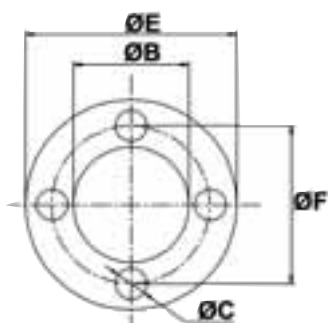


## SPECIFICATIONS

Type	Puissance Moteur (kW)	Vitesse de Rotation (rpm)	Hauteur Maxi (mm) H	Diamètre Hélice (mm) D	Débit Hélice (m³/h)	Poids (Kg)	Force Axiale (DaN)	Couple (DaNm)
2081S	0.75	118.4	1600	850	1615	44	36	12
2101S	0.75	87	2400	1050	2225	72	45	17
4123S	1.5	86.9	3100	1200	3333	110	75	33
5103S	2.2	122.8	3200	1050	3156	135	87	34
5144S	2.2	69.3	4900	1400	4222	195	88	61
5182S	2.2	49.7	3200	1800	6416	177	121	85
6143S	3	81.6	4200	1400	4974	217	121	70
7124S	4	112.9	4000	1200	4333	214	124	68

## DIMENSIONS (MM)

Type	A	B	C	E	F
2081S	398	130	11	200	165
2101S	442	180	13.5	250	215
4123S	470	180	13.5	250	215
5103S	546	230	13.5	300	265
5144S	546	250	17.5	350	300
5182S	546	230	13.5	300	265
6143S	585	250	17.5	350	300
7124S	599	250	17.5	350	300



Pour toute autre demande, merci de bien vouloir nous consulter.



**MILTON ROY**  
**Mixing**

MILTON ROY MIXING  
10, rue du bois Gasseau BP N°94  
77212 AVON Cedex  
FRANCE  
Tel : +33 (0) 1.60.74.95.20  
Fax : +33 (0) 1.60.74.95.29  
www.miltonroymixing.com



**MILTON ROY**

www.miltonroy.com