

ECRAN ACOUSTIQUE MÉTALLIQUE ABSORBANT/ISOLANT

Descriptif

L'écran antibruit AU 06 F est composé de panneaux superposés horizontalement dans des profilés HEA implantés verticalement.

Chaque panneau est constitué d'un caisson plié hors de tôles en acier galvanisé en continu Z275 épaisseur 1.25 mm fermé, côté bruit, par une grille perforée (taux de perforation minimum 28 %) en aluminium 5754 épaisseur 1,5 mm.

Après fabrication, l'ensemble est thermolaqué sur sa face extérieure par poudrage polyester, une couche d'épaisseur moyenne 80 µm, pouvant être complétée en option par un traitement anti-graffiti.



L'absorption acoustique est assurée par un panneau de laine de roche, épaisseur 50 mm, densité 70 kg/m³

Les panneaux peuvent mesurer jusqu'à 5000 mm de longueur et 500 mm de largeur.

Épaisseur du panneau 85 mm.

Poids : 25 kg/m².

Caractéristiques acoustiques

Valeurs in situ

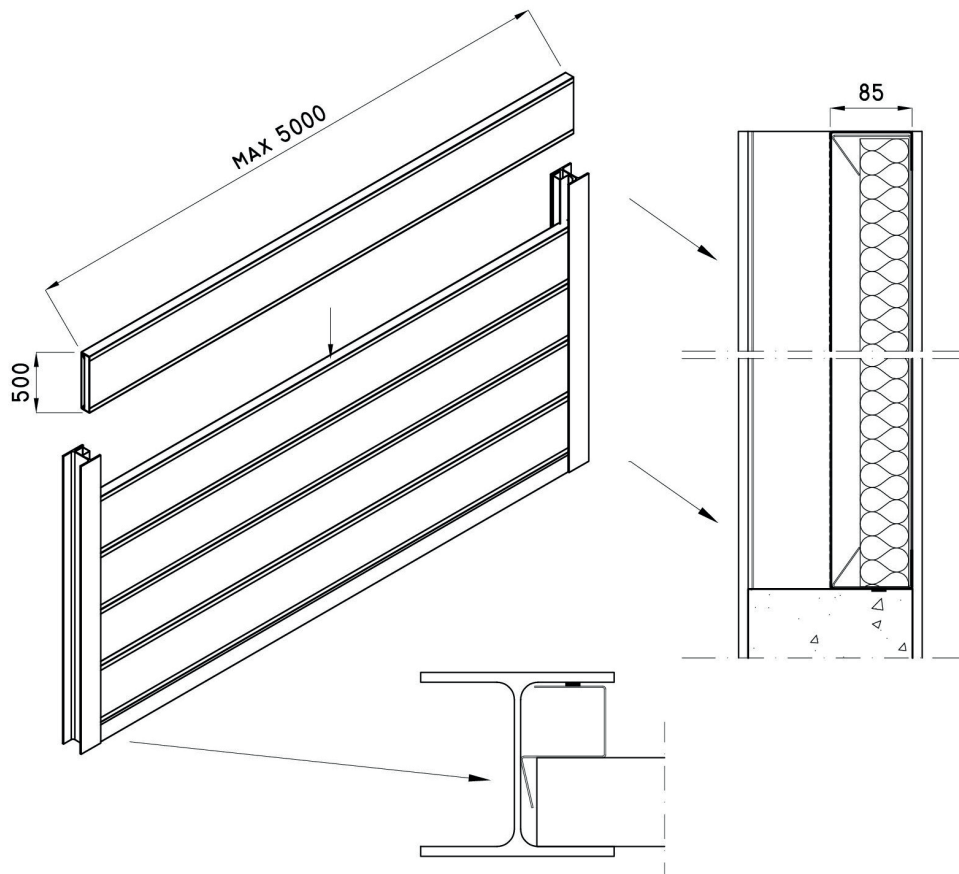
- Réflexion acoustique : DL_{Rl} = 6 dB selon EN 1793-5
- Isolation au milieu des panneaux : $DL_{SI,E}$ = 38 dB selon EN 1793-6
- Isolation au droit des poteaux : $DL_{SI,P}$ = 35 dB selon EN 1793-6

Valeurs en laboratoire

- Absorption acoustique : $DL_{\alpha,NRD}$ = 14 dB selon EN 1793-1
- Isolation : DL_R = 28 dB selon EN 1793-2

Montage

Les panneaux sont glissés entre des profilés HEA (min HEA140) préalablement implantés ; soit fichés dans le sol, soit ancrés à un socle en béton armé. Des clames de serrage permettent au besoin de les caler à l'intérieur du profilé. Le panneau inférieur doit reposer sur un support ferme capable de supporter le poids propre de l'écran.



Durabilité

Aluminium 5754 hautement résistant à la corrosion.

Thermolaquage classe corrosivité C4.

Panneaux absorbants imputrescibles et protégés par un voile anti-défibrateur de couleur noire.

Comportement au feu

Ensemble totalement ininflammable (classement A1) et non générateur de fumées.

Certification CE & ISO 9001

Les panneaux sont conformes aux dispositions de la norme EN 14388 et portent le marquage CE.



MICE est également certifié selon la norme ISO 9001.

MOYENS INDUSTRIELS POUR LE CONTRÔLE DE L'ENVIRONNEMENT



www.micesa.be

Rue de Bruxelles 174 c
4340 Awans

+32(0) 4 224 71 10

+32(0) 4 224 25 84

mice@micesa.be

Berchemweg 308
9700 Oudenaarde

+32(0) 471 89 53 71

+32(0) 4 224 25 84

tom.dhondt@micesa.be

4 Rue du Cercle - Roissytech - B.P. 17668
95725 Roissy CDG Cedex

01 48 16 17 90

06 07 56 45 14

mice-france@micesa.be