

Le plus petit lecteur de codes 2D de sa catégorie

Haute Vitesse

Détection fiable des codes d'objets en mouvement

Le plus rapide de sa catégorie : la nouvelle conception optique avec capture d'image rapide, à haute sensibilité permet aux lecteurs de la série SR-600 de lire des codes à une cadence maximale de 160 m/min.



Hautes Performances

Flexibilité de lecture avancée

Configuration simple avec capacité de lecture avancée. Jusqu'à 16 banques de paramètres offrent une plus grande flexibilité lorsque les conditions de lecture changent.



- **Filtre d'Aggrandissement/Rétrécissement ...**
Permet de lire les impressions en pointillés
- **Fonction HI-DR ...** Réduit les reflets et offre un excellent contraste
- **Fonction de Banque de Paramètres et Changement**

Haute Fiabilité

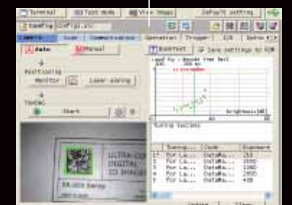
Configuration et maintenance faciles

L'étalonnage est très simple : il suffit d'appuyer sur le bouton TUNE. La connectivité USB intégrée permet de modifier la surveillance [en direct]. Le mode test et le fonctionnement via le logiciel AutoID Navigator sont très simple d'utilisation.

2 MÉTHODES DE RÉGLAGES SIMPLES



Touche TUNE (RÉGLAGE) du lecteur de codes-barres



Configuration rapide à l'aide d'un PC de bureau ou portable



LECTEUR DE CODES 2D
ULTRA-COMPACT

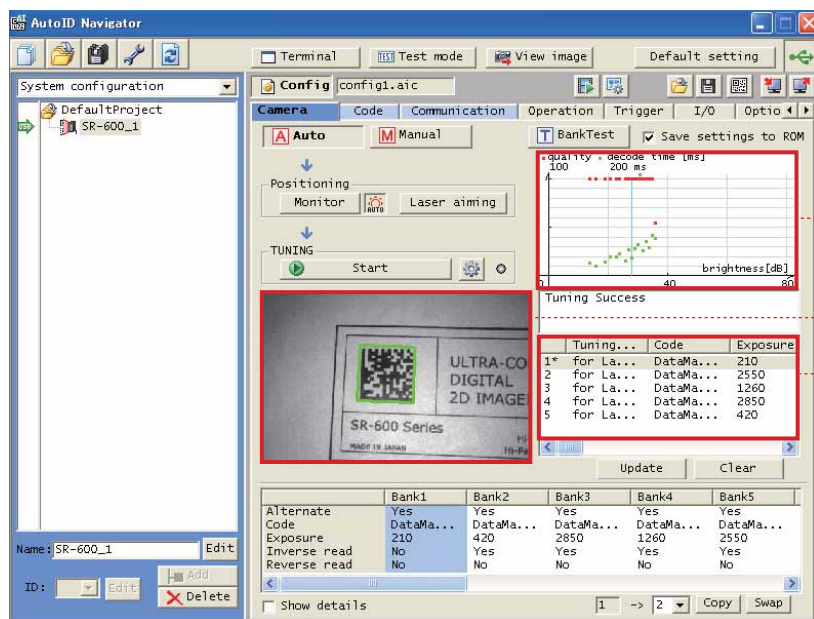
Série SR-600
NOUVEAU



RÉGLAGE AUTOMATIQUE

Une nouvelle méthode de calibrage vous permet de procéder au réglage tout en surveillant le processus sur votre ordinateur.

Un étalonnage simple, pas à pas, vous permet de régler facilement et automatiquement les conditions de lecture optimales. Vous pouvez procéder au réglage facilement en surveillant les images lues.



Écran de réglage

Vous permet de visualiser le code, en temps réel, pendant toute la durée du processus de réglage.

Visualisation de la position en temps réel

Représente graphiquement la relation entre les paramètres des conditions de lecture et la stabilité de lecture à chaque étape du processus de réglage.

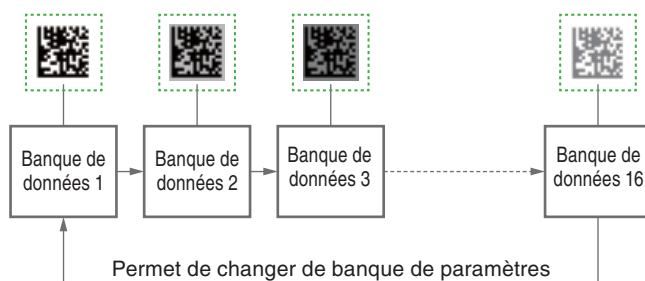
Fonction d'historique des réglages

Vous permet de sélectionner les conditions optimales en comparant plusieurs résultats de réglages. Les résultats choisis peuvent être définis dans plusieurs banques de paramètres, ce qui permet au lecteur de tenir compte de différentes conditions de lecture sans avoir besoin d'être réétalonné.

FONCTION DE BANQUE DE PARAMÈTRES ET CHANGEMENT

La fonction de Banque de paramètres et Changement permet à l'utilisateur d'enregistrer jusqu'à 16 conditions de lecture différentes. Cela permet au lecteur de compenser automatiquement les changements de conditions de lecture (contraste du code, par exemple).

Passage automatique à 16 conditions optimales maximum



RÉSISTANT À L'ENVIRONNEMENT [IP65]

Le corps de l'instrument a été conçu grâce à un procédé de moulage mécanique de magnésium. Il est résistant à l'environnement, entre dans la classe de protection IP65 et peut être utilisé dans les environnements les plus difficiles.

ALIGNEMENT HAUTE RÉOLUTION

Trois types de lecteur différents, conçus sur mesure pour un décodage précis de la résolution, sont disponibles. Une résolution minimale de 0,08 mm est possible lors de la lecture de codes 2D.

KEYENCE

CONTACTEZ NOUS
+33 (0) 1 56 37 78 00

www.keyence.fr
E-mail : info@keyence.fr



AVERTISSEMENT

Pour votre sécurité, avant toute mise en œuvre d'un produit KEYENCE, merci de lire attentivement le manuel d'utilisation.

KEYENCE FRANCE S.A.

Siège social Le Doublon, 11 avenue Dubonnet – 92400 COURBEVOIE Tél. : +33 (0) 1 56 37 78 00 Fax : +33 (0) 1 56 37 78 01

Agence RHONE-ALPES

Agence EST

Agence OUEST

Agence NORD

Agence SUD-OUEST

KEYENCE AG SWITZERLAND

Tél. : +41 (0) 43 455 77 30
Fax : +41 (0) 43 455 77 40
E-mail : info@keyence.ch

BELGIUM BELGIUM

Tél. : +32 (0) 2 716 40 63
Fax : +32 (0) 2 716 47 27
E-mail : info@keyence.de

KEYENCE CANADA INC.

Siège social

Tél. : +1-905-696-9970
Fax : +1-905-696-8340
E-mail : keyencecanada@keyence.com

Montreal

Tél. : +1-514-694-4740
Fax : +1-514-694-3206

KEYENCE SIÈGE SOCIAL INTERNATIONAL

1-3-14, Higashi-Nakajima, Higashi-Yodogawa-ku, Osaka, 533-8555, Japan Tél. : +81-6-6379-2211

Les informations contenues dans cette publication font état des connaissances KEYENCE au moment de l'impression et sont sujettes à modifications sans préavis.
Copyright (c) 2010 KEYENCE CORPORATION. All rights reserved.

SR6-KF-L-F 1020-1 624102 Printed in Japan

KF1-1010

