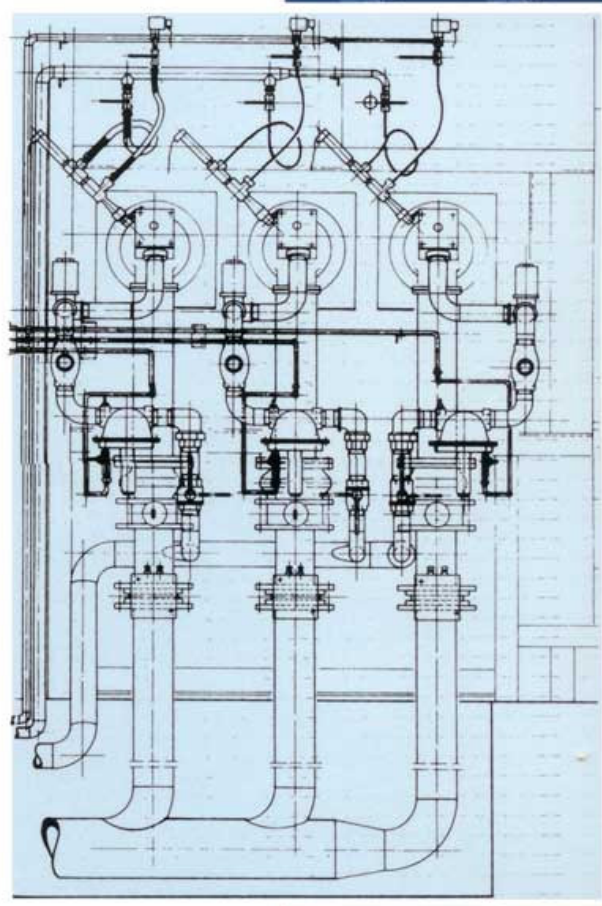




▲ Four de fusion TT 4000 FSAI
maintien 30 tonnes incorporé



▲ Panoplie de brûleurs à Fonctionnement Séquentiel
gérés par automate et initialisation de la charge.





DOCUMENT TECHNIQUE

4020-4112/93

FOUR DE FUSION / MAINTIEN FS ET FSAI (ENVELOPPE SOLEAU DU 9.93)



UTILISATIONS

Fonderie et Affinerie

Qualité métallurgique améliorée.
Performances : production et consommation parmi les meilleures.
Rendement métal élevé.

Gamme : de 1 T/H en fusion
et 3 T en maintien
à 5 T/H en fusion
et 30 T en maintien

LE PROCÉDÉ :

L'expérience acquise au cours de ces trois dernières années nous a permis de développer un système de fusion intégrant un Fonctionnement Séquentiel (FS) des brûleurs de la cellule de fusion par rapport à la charge enfournée dans cette enceinte.

Ce dispositif répartissant l'énergie «là où il faut et quand il le faut» conduit à des performances très intéressantes.

Selon le même procédé, une version **FSAI**, c'est-à-dire à Fonctionnement Séquentiel géré par Automate et Initialisation de la charge, offre la possibilité aux Fondeurs et aux Affineurs de s'affranchir de la densité apparente des charges par le biais d'une pesée automatique.

AFFINERIE AS9U3

Instantanés :

Charge :	mêlé	324 kg
	carter	295 kg
	broyé	2608 kg

SOIT : 3585 kg /h et 699 kwh/t
à 806° C

Exploitation :

En 2 h 42	1214 kg	mêlé
	1373 kg	carter
	4824 kg	broyé
	7411 kg	à 806° C

SOIT : 2745 kg /h et 752 kwh/t
de consommation

EXEMPLES DE RESULTATS

FONDERIE ALLIAGE AS9U3

Instantanés :

Lingots :	4600 kg/h (584 kwh/t PCI)	Métal à 750° C
Blocs moteur :	4100 kg/h (689 kwh/t PCI)	Métal à 755° C
(4 charges)		
Jets + Masselottes :	3500 kg/h (758 kwh/t PCI)	Métal à 760° C

Exploitation (6 h 23 de fonctionnement)

17305 kg masselottes et jets 2711 kg/h 698 kwh/t F+ M

NOTA :

Pendant le même temps, la fusion de broyé est égale à 1786 kg/heure.

Ces installations peuvent être complétées d'une chambre de détente avec ou sans post-combustion, d'un dispositif de filtration des fumées et pour les Affineurs de séchoirs à tournures, cannes ou dispositifs de traitement de dégazage ou de chlorage, ainsi que d'une pompe de circulation à métal liquide pour la fusion de tournures, copeaux et sciures.

*Ces exemples ne sont pas exhaustifs.
Pour toute capacité ou utilisation différente,
NOUS CONSULTER.*

TECHNI-THERM S.A. FRANCE
Z.I. les Doucettes- 1, rue Jules Verne
95146 GARGES - les - GONESSE

Tél. (33) 1-39 93 36 36
Fax. (33) 1-34 53 63 54

