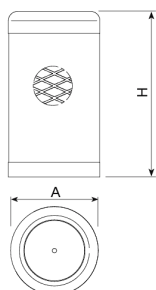
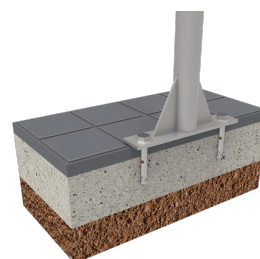


Poubelle cylindrique de **grande capacité pour centres commerciaux, aéroports, hôtels...**

Tête et base en **tôle d'acier galvanisé** et corps en **tôle déployée** avec traitement Ferrus, procédé qui protège le fer et garantit une résistance optimale à la corrosion.



Ref.	Ø A	H
PA638	500	900



[Fiche de projet](#) | [CAD](#) | [Catalogue](#) | [Instructions de montage](#) | [Image HD](#)

Le traitement Ferrus consiste en trois couches appliquées à la suite du nettoyage de toutes les impuretés par grenailage : un bain électrolytique, une couche époxy et une couche de peinture poudre polyester coloris noir RAL 9005 pour la base et la partie supérieure, et coloris gris RAL 9006 pour la tôle. Anneau intérieur pour fixer le sac poubelle. Couvercle avec charnière et fermeture triangulaire.

L'amélioration et l'évolution constante de nos produits, peuvent entraîner certaines modifications des données techniques et caractéristiques des produits sans préavis.