

PRELEVEUR PAR CAROTTAGE MANUEL

Type : FT P C2 manuel

Utilisation :

Poudres, granulés, agglomérats, liquides...

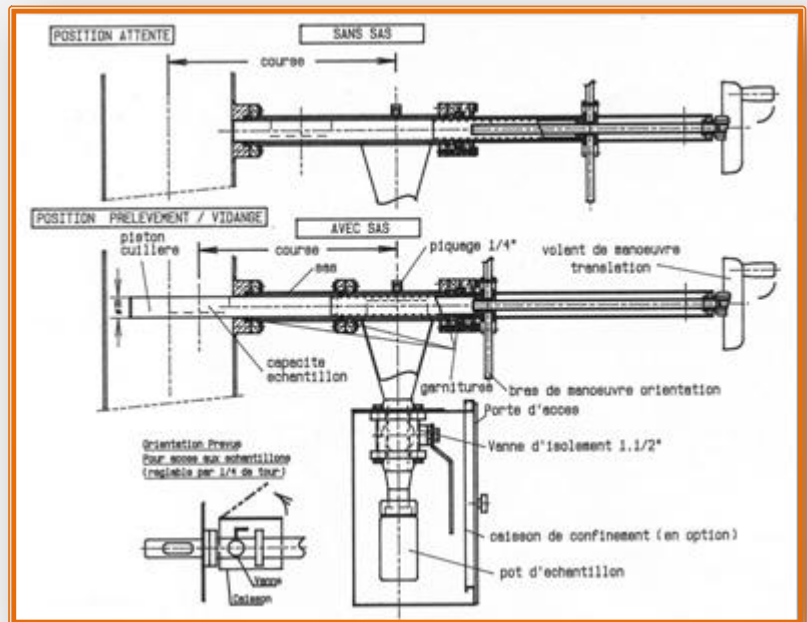
Au repos le système préleveur n'a aucune influence sur l'écoulement du produit. Il y a étanchéité entre le préleveur et l'enceinte.

Principe :

Un piston cuillère est introduit sous le flux du produit, le temps nécessaire au chargement. Lorsque la capacité (cuillère) est pleine, le piston revient en position au-dessus de la trémie de récupération de l'échantillon.

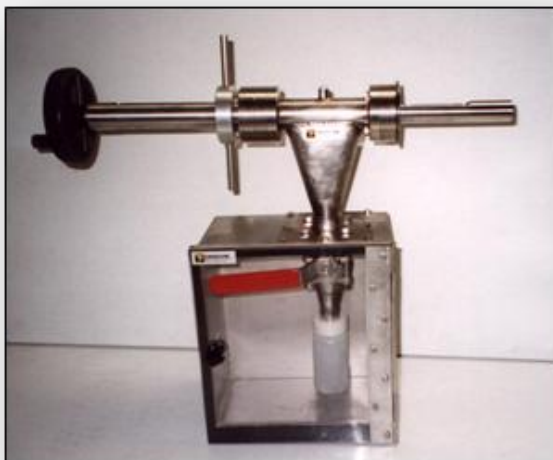
A cette position, la cuillère est retournée à 180° pour vidanger le produit. Le piston est repositionné à fleur du circuit d'écoulement (attente). Si nécessaire une injection de gaz dosée facilite son évacuation.

Un caisson de confinement peut être prévu.



Fonctionnement :

Les mouvements de translation et de rotation de la cuillère de prélèvement sont musculaires. La translation est réalisée par la rotation du volant de manœuvre. L'orientation de la cuillère (position vidange / chargement) est transmise par le positionnement des bras de manœuvre.



Prélèvement "Spécimen" Niveau 2

Matériel :

Tous les éléments en contact avec le produit sont inoxydables (inox 304 L, ou 316 L, PETP, PTFE...), piston, goulotte et fourreau en inox.

Le vérin manuel est en inox et les paliers en bronze. Il existe trois modèles : Ø 33, Ø 47, Ø 75 qui permet de prélever des échantillons de 250 CC maxi par manœuvre.