

We test, You produce

F26 SPEED

DÉTECTEUR DE FUITE

POUR LE CONTRÔLE PRODUCTION HAUTE CADENCE

Sans conteste, le détecteur de fuite le plus rapide de la gamme.

Le **F26 Speed** est spécialement adapté aux postes automatiques et semi-automatiques et dispose d'un niveau d'équipement complet.

les +

- LE PLUS COMPACT
- IHM PC TACTILE
- INTÉGRATION AISÉE



Exemples d'applications



Pharmaceutique, Emballage,
petits composants fluides,
raccords pneumatiques et hydraulique...



F26 SPEED

DÉTECTEUR DE FUITE

POUR LE CONTRÔLE PRODUCTION HAUTE CADENCE

Gamme de mesure

MESURE DE PRESSION	Exactitude	Résolution maximum	MESURE DU ΔP	Exactitude	Résolution maximum
vide	± 2 % de la pleine échelle	1 mbar	500 Pa - 1000 Pa - 2000 Pa - 5 kPa	± 4 % de la pleine échelle	1 Pa - 10 Pa
-500/+500 mbar			500 Pa - 1000 Pa - 2000 Pa - 5 kPa		1 Pa - 10 Pa
0 - 500 mbar			500 Pa - 1000 Pa - 2000 Pa		1 Pa
0 - 2 bar		10 mbar	1000 Pa - 2000 Pa - 5 kPa - 10 kPa		1 Pa - 10 Pa
0 - 5 bar			2000 Pa - 5 kPa - 10 kPa - 20 kPa		1 Pa - 10 Pa
0 - 10 bar			5 kPa - 10 kPa - 20 kPa - 50 kPa		10 Pa
REGULATION MECANIQUE DE PRESSION OPTIONELLE (montée à l'extérieur de l'appareil) : vide - 500 mbar - 5 bar - 9 bar					

Principales Caractéristiques

- Mesure de fuite par chute de pression (jusqu'à 10 bar)
- Large gamme de mesure (ΔP) P.E.: 500 Pa à 50 kPa
- 8 programmes
- Ajustement des gammes aisé (sans démontage)
- Paramétrage en ligne (par port USB)
- Mise en réseau de plusieurs modules (par liaison CAN)
- Encombrement réduit (h 163 x l 88 x P 85)
- Fixation par vis et rail DIN
- Vannes de remplissage et de vidage intégrées
- Liaisons série : RS232, USB, Ethernet (pour imprimante et PC)
- Environnement : Normes ROHS

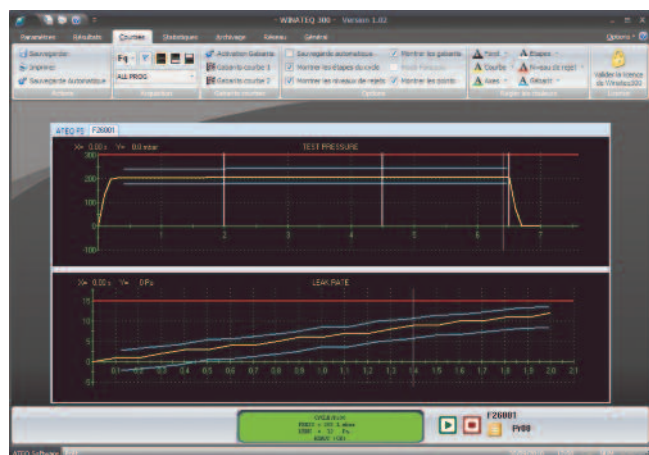
Caractéristiques Techniques

Présentation	Poids : environ 1,5 Kg
Interface	Voyant Cycle en cours Voyant CAN Voyant Ethernet Voyant 24V
Alimentation électrique externe	Tension : 24 V DC / 1,6 A Bloc secteur 110 - 230 V AC fourni
Alimentation en air	Il doit impérativement être propre et sec Classe de qualité à appliquer (ISO 8573-1)
Température	Fonctionnement : +10°C à +45°C Stockage : 0°C à +60°C

→ LA RAPIDITÉ
(pour un volume de 1 cm³ et une pression de test de 2 bar)
Temps de test optimal = 0,02 sec



LOGICIEL



Accessoires

- Logiciel Ateq
 - Imprimante
 - Modem
 - Calibrateur de fuite
 - Fuite étalon
 - Kit de filtration
 - Bouchonnages
- Consulter nos documentations accessoires



CDF 60 :
CALIBRATEUR DE FUITE

BOUCHONNAGES

ATEQ

