

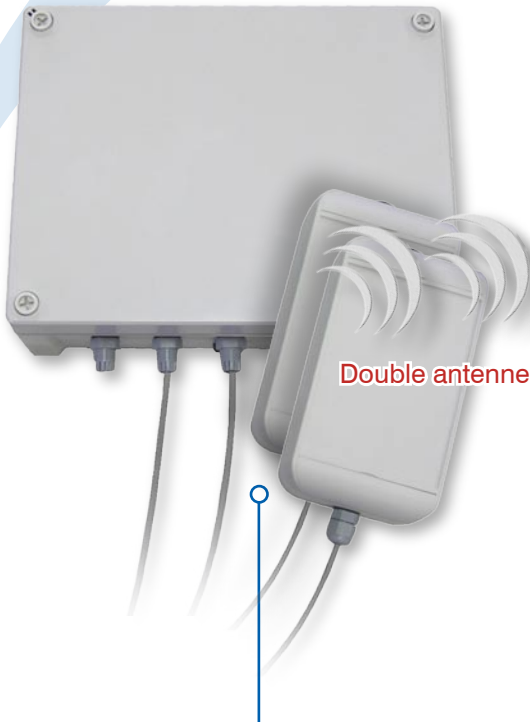
Lecteur industriel MSi

Lecteur courte portée ISO15693-3

13.56 MHz

Compatible milieu agro-alimentaire

Idéal pour convoyeur

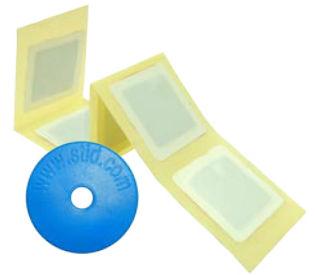


Double antenne

Traçabilité et Logistique

► Suivi de produits en milieu industriel

- » Le lecteur RFID MSi est un lecteur industriel ISO15693-3 développé pour des applications d'identification «courte portée» en milieu industriel ou similaire.
- » Equipé de deux antennes, le lecteur MSi peut ainsi s'adapter aux contraintes liées à l'environnement. Il est idéal pour les applications d'identification sur convoyeurs.



► Bénéfices

Polyvalence

Compatible ISO15693-3, le MSi est compatible avec toutes les puces de ce standard.

Performance

Distance de lecture jusqu'à 100mm.

Installation facile

Ses dimensions optimales et son kit de fixation par 4 points font du MSi, le lecteur industriel le plus rapide à installer du marché.

Compatible « agro-alimentaire »

Conçu pour répondre à toutes les conditions industrielles, le MSi est entièrement compatible au milieu agro-alimentaire.

Facilité d'intégration logicielle

L'interface de communication RS485 permet au lecteur MSi de s'implémenter aisément dans tous types d'automatismes industriels ou de gestion de production.

Résistance

IP65, il dispose d'une mécanique robuste adaptée aux conditions spécifiques de l'industrie (chocs, étanchéité...)

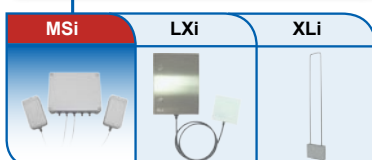
Caractéristiques

- **Fréquence** : 13.56 MHz
- **Mode** : Lecture écriture
- **Distance de lecture**** : 0-10 cm
- **Dimensions lecteur** : 24 x 19 x 10.5 cm
- **Dimensions antennes** : 16 x 9 x 5 cm
- **Interface** : RS485
- **Alimentation** : 24 VDC
- **Protection** : IP 65
- **Comptabilité puces** : ISO15693-3

Ce produit développé par STid est compatible :



► Lecteurs Industriels 13.56 MHz



Innovation, Passion, Solution

STid
Identification Electronique

Lecteur industriel MSi

Lecteur courte portée ISO15693-3



13.56 MHz

Applications

- Logistique
- Traçabilité : convoyeur, chaîne de montage, automatisation

Caractéristiques Lecteur MSi

Fréquence porteuse :

13.56 MHz

Mode :

Lecture écriture

Distances de lecture** :

6 cm avec un tag STid de 35mm de diamètre

10 cm avec un tag format ISO

Interfaces de communication :

RS485

Connectique :

Bloc de jonction (entrée : 1 pour cellule TOR)

Led bicolore :

Orange, rouge, vert

Matériaux :

ABS RAL 7035 (AB)

Dimensions :

24 x 19 x 10.5 cm

Températures de fonctionnement :

- 20°C à + 70°C - Usage intérieur / extérieur.

Fixation :

Kit 4 points (extérieur)

Consommation :

500 mA sous 24VDC

Alimentation :

24 VDC (20-32V)

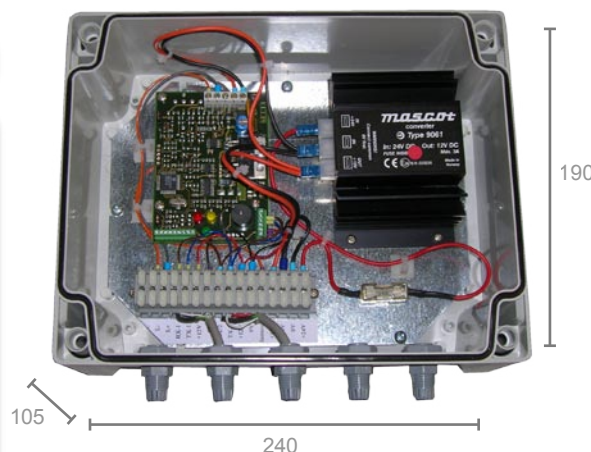
Protection :

IP65 - IK07



Cotes Mécaniques

en mm



Mécanique simple et compacte pour une adaptation facile à votre environnement industriel

Concepteur de tags, STid vous propose de nombreux formats de tags adaptés à vos applications et métiers



Caractéristiques Antennes MSi

Nombre d'antennes : 2

Longueur de câble : 2 m par défaut

Nous consulter pour ajustement de longueur

Matériaux :

ABS RAL 7035 (VO)

Dimensions :

16 x 9 x 5 cm

Fixation :

Kit 4 points (intérieur)

Protection :

IP66 - IK10



Connexions protégées pour une meilleure fiabilité. Raccordement presse étoupe étanche (PG7)

**Attention : informations sur les distances de communication : mesurées au centre de l'antenne, dépendant du type et de la taille de l'identifiant, de l'environnement d'installation du lecteur, de la tension d'alimentation.

Code Article :

réf. RS485 : MSi-W33-A/203-7x

xx : Variante protocole

Siège Social
ZAC des pradeaux
Bd Salvador Allende
13850 Greasque, France
Tel. +33 (0)4.42.12.60.60
Fax. +33 (0)4.42.12.60.61
info@stid.com / www.stid.com

Agence Paris IdF
Immeuble Expansion 10 000
28, rue de la Redoute
92260 Fontenay-aux-Roses, France
Tel. +33 (0)1.43.50.11.43
Fax. +33 (0)1.43.50.27.37
info@stid.com / www.stid.com

Innovation, Passion, Solution


Identification Electronique