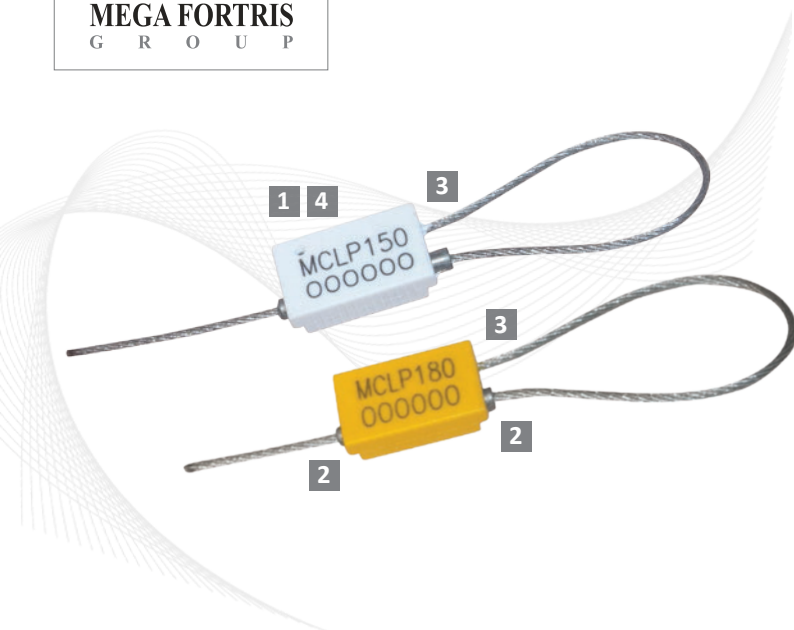


Security Seal · Fiche Technique

# Mini Cable Lock Premium



## Scellé à serrage progressif abordable

Très convivial et hautement inviolable, le **MCLP** peut être utilisé pour sécuriser diverses applications selon les besoins et exigences de sécurité.

Le **MCLP** est un scellé de sécurité qui fait partie des best-sellers de Mega Fortris. Il est largement utilisé sur les camions, camions-citerne, conteneurs aériens et maritimes, wagons, calibreurs et valves, de différentes industries.

## Caractéristiques

- 1 Moulé en plastique ABS haute résistance et doté d'une tige en acier galvanisé. La matière ABS ultra résistante ne casse pas aisément et montre des traces claires de tentative d'effraction
- 2 Le rebord proéminent en zinc, présent à l'entrée et à la sortie de la cavité d'insertion du câble, offre une meilleure protection contre l'effraction
- 3 Une extrémité du câble est fixée de façon permanente au corps de verrouillage
- 4 Le **MCLP** est gravé par marquage laser et peut recevoir noms, logos, numérotations consécutives et codes-barres.

## Propriétés techniques

### PRODUIT

Code produit	Matière	Longueur de câble	Diamètre de câble	Résistance à la traction	Zone de marquage	Nbre Max de caractères
<b>MCLP 150</b>	<b>Corps:</b> ABS	180mm	∅ 1.5 mm	250kg	Corps: 22mm x 12mm	<b>N° de série:</b> 6
<b>MCLP 180</b>	<b>Câble:</b> Acier galvanisé	180mm	∅ 1.8 mm	300kg	Corps: 22mm x 12mm	<b>N° de série:</b> 6

### CONDITIONNEMENT INTERNE

Code produit	Quantité par carton	Dimensions en mm	Poids kg/carton	Volume m <sup>3</sup> /carton
<b>MCLP 150</b>	500 pcs	300 x 280 x 170	5.25	0.01428
<b>MCLP 180</b>	500 pcs	300 x 280 x 170	5.85	0.01428

### CONDITIONNEMENT EXTERNE

Quantité par carton	Dimensions mm	Poids kg/carton	Volume m <sup>3</sup> /carton
9000 pcs	930 x 860 x 340	97.50	0.27193
9000 pcs	930 x 860 x 340	108.30	0.27193

Couleurs standard :



**FMM EXCELLENCE AWARD 2012**  
QUEST FOR CONTINUOUS IMPROVEMENT  
BEST MANUFACTURER IN MALAYSIA IN 2012