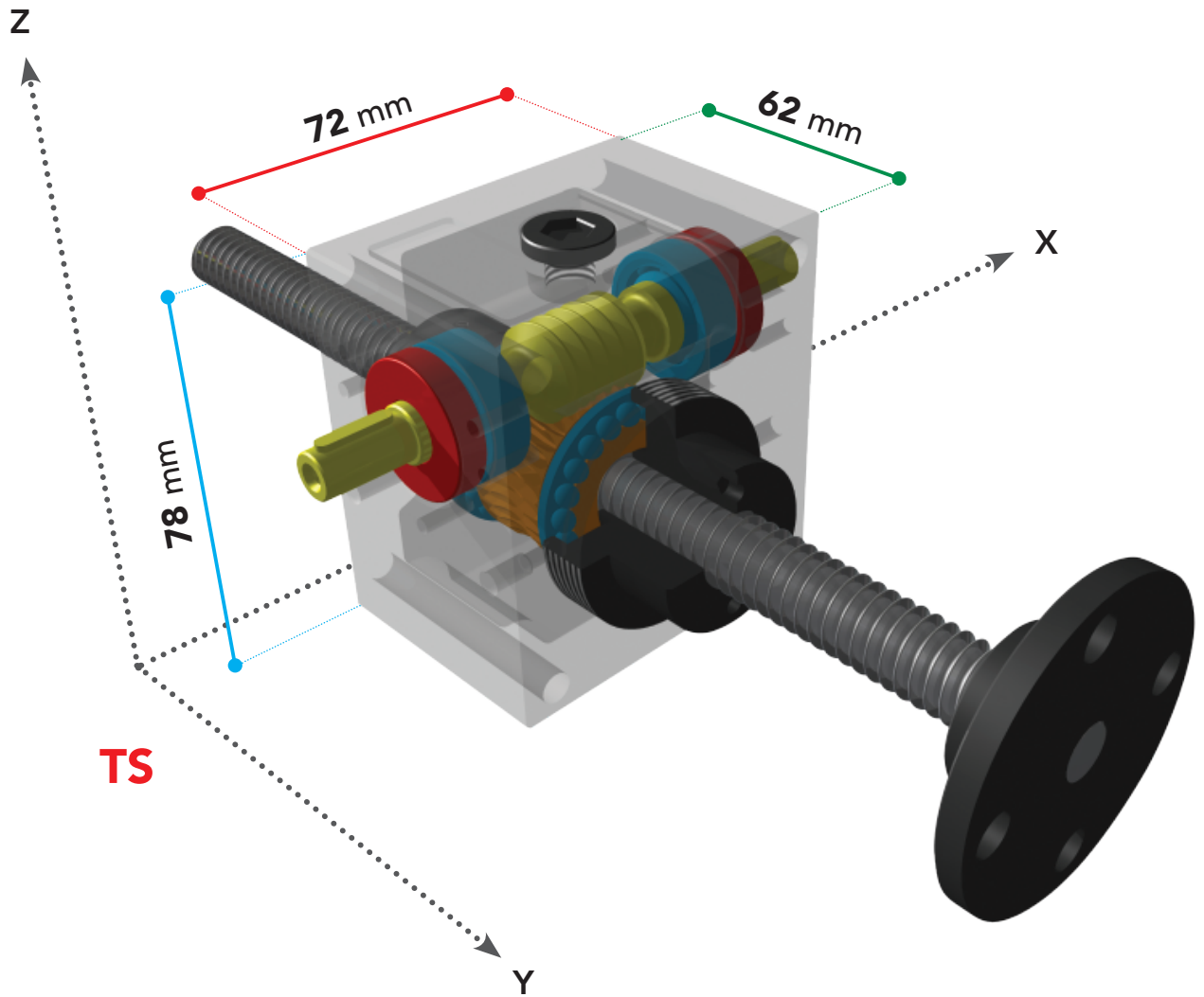
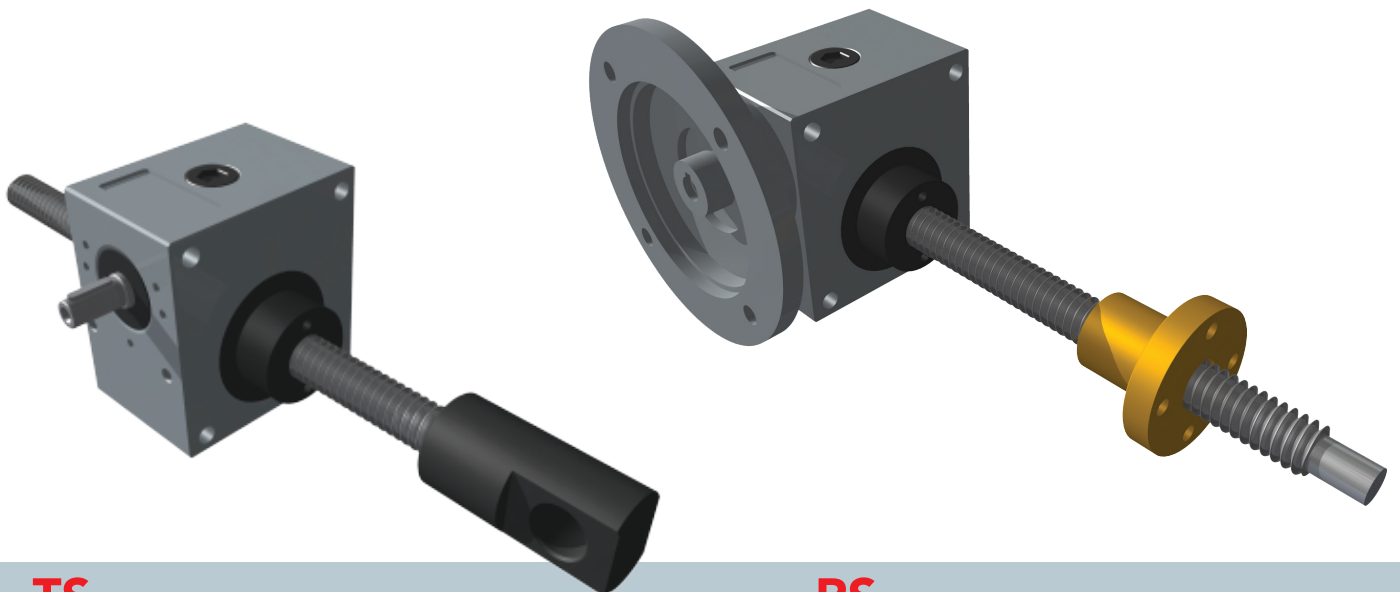


CHD 5



TS



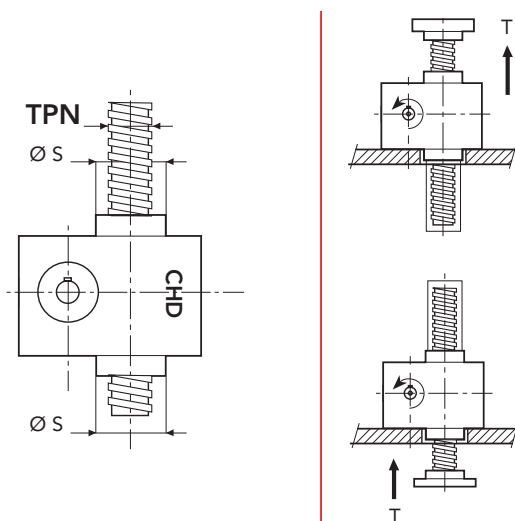
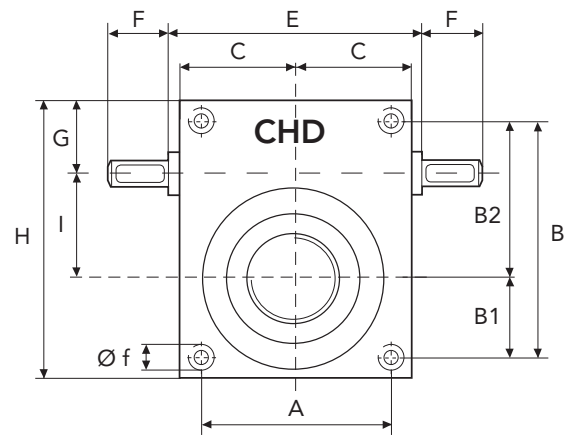
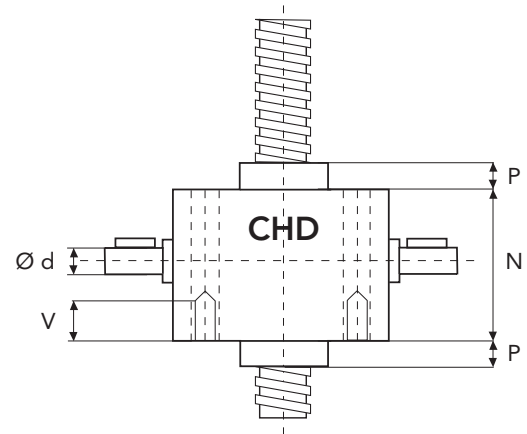
TS

RS

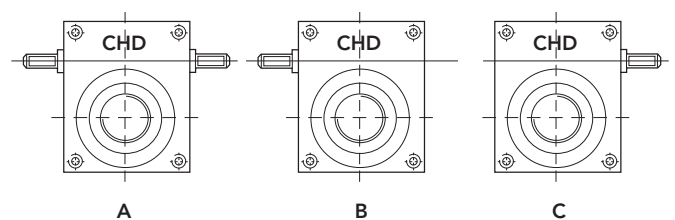
CHD 5 TS

SERIES CHD 5 TS

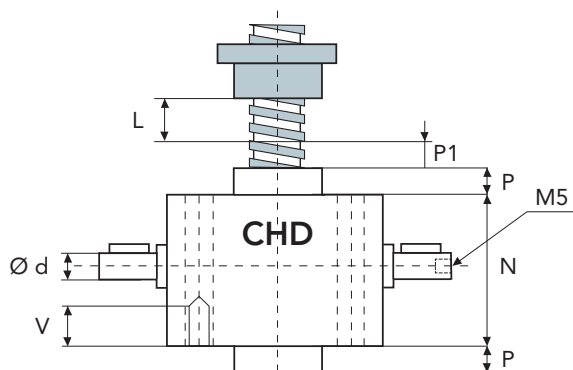
SCREW JACK MODEL		CHD 5
LOAD	daN (Kg)	500
TPN SCREW	DIAMETER mm	18
	PITCH mm	4
GEAR RATIOS	NORMAL SPEED	1/4
	SLOW SPEED	1/16
STROKE FOR INPUT REV.	NORMAL SPEED	1
	SLOW SPEED	0,25
EFFICIENCY	NORMAL SPEED	32 %
	SLOW SPEED	27 %
JACK WEIGHT (Kg)		1,6
SCREW WEIGHT TPN X 100 mm (Kg)		0,22
CASE MATERIAL		ALUMINIUM
GREASE QTY (Kg)		0,03
GREASE TYPE	AGIP GR MU EP2	
OPERATING TEMPERATURE	-5° C +80° C	



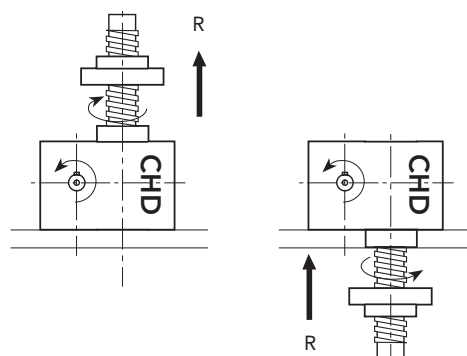
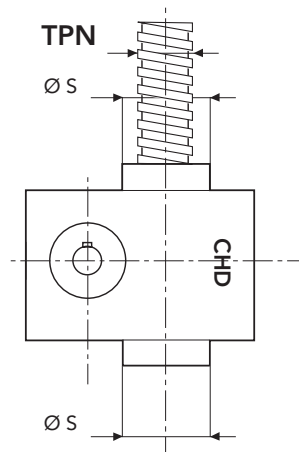
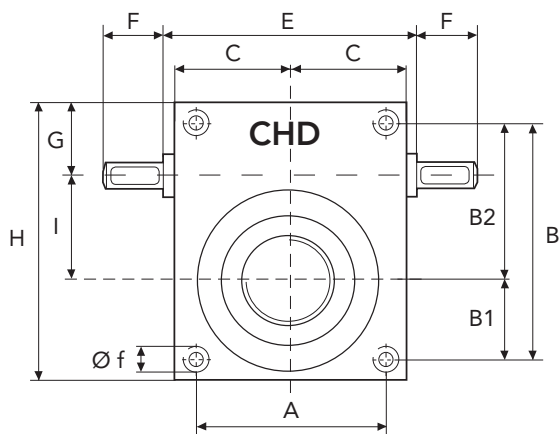
	A	B	B1	B2	C	E	F	G	H
CHD5	52	60	21	39	36	75	22,5	23	78
	I	N	P	P1	V	Ø d	Ø f	Ø s	TPN
CHD5	25	62	12	10	13	10	M8	30	18x4



CHD 5 RS

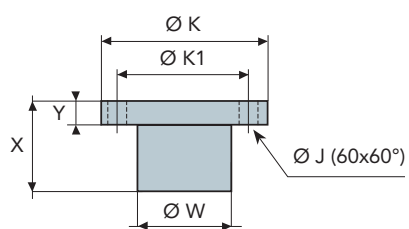


$L = \text{STROKE}$



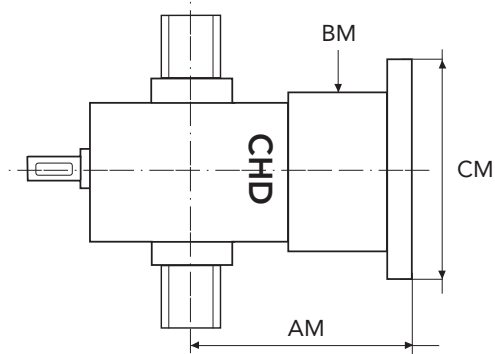
SERIES CHD 5 RS

BRONZE NUT



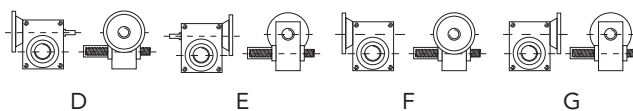
	X	Y	$\varnothing W$	$\varnothing K$	$\varnothing K1$	$\varnothing J$
CHD5	44	12	27,8	48	38	6

PAM DIMENSIONS FOR BELL AND COUPLING



MOTOR	FLANGE TYPE	CM	AM	BM
GR. 56	B5	120	93	60
GR. 63	B5	140	96	
GR. 71	B5	160	101	

CONFIGURATION



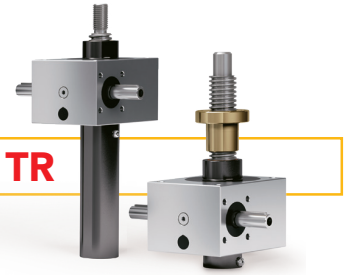
CHD 5 - PERFORMANCES

SCREW JACK PERFORMANCE SERIES CHD 5

Série CHR-TR

CHD 5 TR

18 x 4



Ratio		Load [kN]		5		4		3		2		1	
		nn1 rpm	speed	Pi [kW]	Mt [Nm]	Pi [kW]	Mt [Nm]	Pi [kW]	Mt [Nm]	Pi [kW]	Mt [Nm]	Pi [kW]	Mt [Nm]
N	1500	25,0	0,42	2,7	0,33	2,1	0,25	1,6	0,17	1,1	0,1	0,6	
	1000	16,7	0,28	2,7	0,22	2,1	0,17	1,6	0,12	1,1	0,1	0,6	
	750	12,5	0,21	2,7	0,16	2,1	0,13	1,6	0,1	1,1	0,1	0,6	
	500	8,3	0,14	2,7	0,11	2,1	0,1	1,6	0,1	1,1	0,1	0,6	
	300	5,0	0,1	2,7	0,1	2,1	0,1	1,6	0,1	1,1	0,1	0,6	
	100	1,7	0,1	2,7	0,1	2,1	0,1	1,6	0,1	1,1	0,1	0,6	
	50	0,8	0,1	2,7	0,1	2,1	0,1	1,6	0,1	1,1	0,1	0,6	
L	1500	6,3	0,14	0,9	0,1	0,7	0,1	0,5	0,1	0,4	0,1	0,3	
	1000	4,2	0,1	0,9	0,1	0,7	0,1	0,5	0,1	0,4	0,1	0,3	
	750	3,1	0,1	0,9	0,1	0,7	0,1	0,5	0,1	0,4	0,1	0,3	
	500	2,1	0,1	0,9	0,1	0,7	0,1	0,5	0,1	0,4	0,1	0,3	
	300	1,3	0,1	0,9	0,1	0,7	0,1	0,5	0,1	0,4	0,1	0,3	
	100	0,4	0,1	0,9	0,1	0,7	0,1	0,5	0,1	0,4	0,1	0,3	
	50	0,2	0,1	0,9	0,1	0,7	0,1	0,5	0,1	0,4	0,1	0,3	

Série CHR-VRS

CHD 5 VRS

16 x 5



Ratio		Load [kN]		5		4		3		2		1	
		nn1 rpm	speed	Pi [kW]	Mt [Nm]	Pi [kW]	Mt [Nm]	Pi [kW]	Mt [Nm]	Pi [kW]	Mt [Nm]	Pi [kW]	Mt [Nm]
N	1500	31,3	0,20	1,3	0,16	1	0,13	0,8	0,1	0,6	0,1	0,4	
	1000	20,8	0,14	1,3	0,1	1	0,1	0,8	0,1	0,6	0,1	0,4	
	750	15,6	0,1	1,3	0,1	1	0,1	0,8	0,1	0,6	0,1	0,4	
	500	10,4	0,1	1,3	0,1	1	0,1	0,8	0,1	0,6	0,1	0,4	
	300	6,3	0,1	1,3	0,1	1	0,1	0,8	0,1	0,6	0,1	0,4	
	100	2,1	0,1	1,3	0,1	1	0,1	0,8	0,1	0,6	0,1	0,4	
	50	1,0	0,1	1,3	0,1	1	0,1	0,8	0,1	0,6	0,1	0,4	
L	1500	7,8	0,1	0,5	0,1	0,4	0,1	0,3	0,1	0,3	0,1	0,2	
	1000	5,2	0,1	0,5	0,1	0,4	0,1	0,3	0,1	0,3	0,1	0,2	
	750	3,9	0,1	0,5	0,1	0,4	0,1	0,3	0,1	0,3	0,1	0,2	
	500	2,6	0,1	0,5	0,1	0,4	0,1	0,3	0,1	0,3	0,1	0,2	
	300	1,6	0,1	0,5	0,1	0,4	0,1	0,3	0,1	0,3	0,1	0,2	
	100	0,5	0,1	0,5	0,1	0,4	0,1	0,3	0,1	0,3	0,1	0,2	
	50	0,3	0,1	0,5	0,1	0,4	0,1	0,3	0,1	0,3	0,1	0,2	