



## Chaise scolaire avec dossier encastré

Chaise d'écolier

Départ usine **4 à 5 sem.**

### Points forts du produit

- Chaise scolaire avec dossier encastré idéale pour les lycées et collèges
- Piètement en tube HLE permet d'alléger la chaise
- Embouts en polyéthylène non tâchants et non marquants
- La hauteur d'assise : T6 - Haut. d'assise : 460 mm
- Plusieurs coloris disponibles

### Description

**Chaise pour le secondaire** à quatre pieds idéal pour les lycées et collèges avec sa forme ergonomique et son appui sur table offrant ainsi un large dégagement pour l'entretien des sols.

#### Caractéristiques :

La hauteur d'assise : T6 suivant la **norme européenne NF EN 1729** voir Grille des tailles ci-dessous.

Piètement en tube HLE d'épaisseur 1.5 mm et de diamètre 25; revêtu d'époxy.

L'utilisation du tube HLE (Haute Limite d'élasticité) permet d'alléger la chaise et de réduire son énergie spécifique de 20%, tout en conservant les performances d'un acier ordinaire.

L'assise est appliquée de 8 mm avec cuvette et dossier encastré de 7 mm en multiplis hêtre; rivetés, finition Blueprotech®.

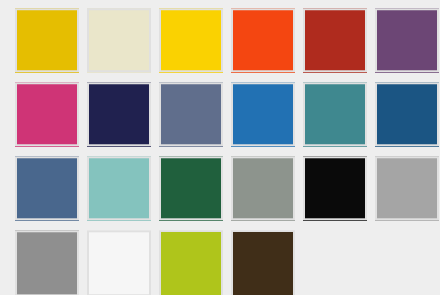
Embouts en **polyéthylène** non tâchants et non marquants.

Vendu à l'unité.

### Caractéristiques :

Référence	40.0004.01
Taille	6
Haut.	810
Ø tube	25
Haut. assise (mm)	460
Dim. LxIxh (mm)	465 x 520 x 810
Poids	5.9

### Coloris



Voir en ligne Chaise scolaire avec dossier encastré - Référence 40.0004.01

Retrouvez toutes nos gammes sur [www.axess-industries.com](http://www.axess-industries.com)