



## Caisse palette plastique avec couvercle verrouillable 1000 x 700

Palox plastique 300 L - Fond et parois pleins - couvercle à charnières

Départ usine **24h / 48h**

### Points forts du produit

- Caisse palette sécurisée, grâce à son couvercle intégré et loquets
- Couvercle à charnières rabattable avec clapets verrouillables
- En PP de qualité industrielle ou alimentaire certifiée
- Fond plein et parois lisses pour un nettoyage aisé
- Piètement : pieds ou roues

### Description

Caisse palette plastique ou **conteneur plastique monobloc** disponible en deux versions.

En **polypropylène PP de qualité alimentaire certifiée**.

En **polypropylène PP recyclé de qualité industrielle**

Equipé d'un **couvercle à charnières verrouillable** par 3 loquets pour **sécuriser vos marchandises** et matériaux sur site.

Son **volume compact** est particulièrement apprécié par les secteurs **artisanal, industriel et le BTP**. Robuste et rigide, elle **résiste à la déformation**.

Parfaitement adaptée en **version alimentaire** aux besoins des **secteurs pharmaceutiques et agroalimentaires**.

Son couvercle est pourvu aux 4 angles de guides sphériques permettant de **superposer plusieurs caisses**. La hauteur d'emboîtement de 35 mm assure une **parfaite stabilité** lors du gerbage.

Les caisses peuvent être superposées et gerbées qu'elles soient équipées de pieds ou de roues et peuvent être déplacées avec un transpalette ou un chariot élévateur.

**Parois intérieures lisses** autorisant le **stockage de liquides**, avec deux sorties latérales pouvant être équipées de bouchon à vis ou de robinets à sphère (disponible en option)

Facile à nettoyer, elle n'absorbe ni les odeurs ni l'humidité et peut être stockée en plein air, résistant aux UV et à des températures comprises entre +5°C et +70°C.

#### Caractéristiques techniques

Capacité : 300 litres

Portée maximum : 300 Kg

Portée maximum en superposition : 1200 Kg

Matériel : PP vierge ou recyclé inattaquable par les acides, la graisse et les solvants

#### Dimensions

### Certifications



Voir en ligne Caisse palette plastique avec couvercle verrouillable 1000 x 700

[Retrouvez toutes nos gammes sur www.axess-industries.com](http://www.axess-industries.com)

Extérieures : 1000 x 700 x 650 mm

Intérieures : 940 x 640 x 500 mm

Hauteur des pieds : 120 mm

Espace entre les pieds : 640 / 505 mm

Empattement entre les 2 guides cylindres : 920 / 620 mm

### Versions disponibles

Disponible sur pieds et roues pivotantes

Robinet à sphère ou bouchon disponibles en accessoires optionnels

### Coloris

PP vierge : gris

PP recyclé : gris foncé

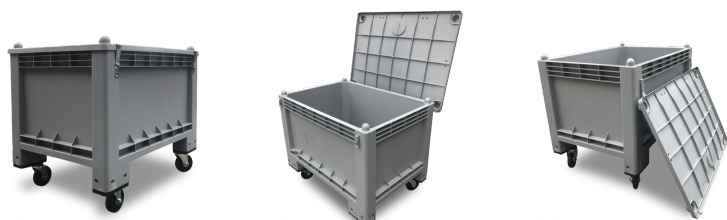
## Caractéristiques techniques

RÉFÉRENCE	PIÉTEMENT	VOLUME (L)	CHARGE STATIQUE (KG)	CHARGE DYNAMIQUE	CHARGE GERBÉE (KG)	GERBABLE	MATIÈRE	COLORIS	HAUT. EXT. (MM)	POIDS (KG)
19.1250.01	4 pieds	300	300	300	1200	4/1	PP recyclé	Gris foncé	650	19,6
19.1250.03		300	300	300	1200	4/1	PP vierge	Gris clair	650	19,6
19.1250.02	4 roues	300	300	300	1200	4/1	PP recyclé	Gris foncé	800	24,0
19.1250.04		300	300	300	1200	4/1	PP vierge	Gris clair	800	24,0

## Accessoires disponibles pour Caisse palette plastique avec couvercle verrouillable 1000 x 700

Nom	Délai
Porte-étiquettes pour caisse palette plastique - Référence : 19.0786.01	Consultez nous
Robinet à sphère pour caisse palette plastique - Référence : 19.1225.01	Consultez nous
Bouchon à vis pour caisse palette - Référence : 19.1226.01	Consultez nous

## Autres photos du produit



Voir en ligne Caisse palette plastique avec couvercle verrouillable 1000 x 700

Retrouvez toutes nos gammes sur [www.axess-industries.com](http://www.axess-industries.com)

Voir en ligne Caisse palette plastique avec couvercle verrouillable 1000 x 700

Retrouvez toutes nos gammes sur [www.axess-industries.com](http://www.axess-industries.com)