

Fiche technique :

# **TJ 65**

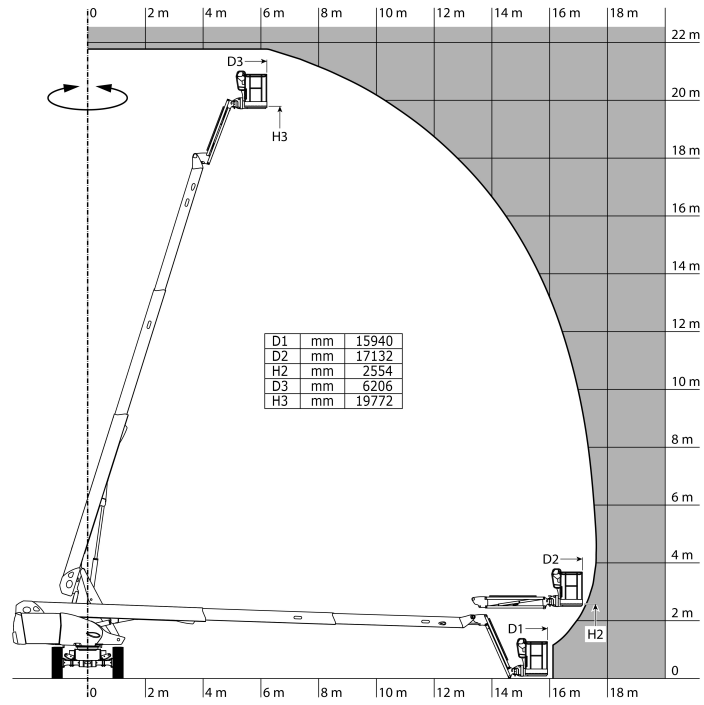
---



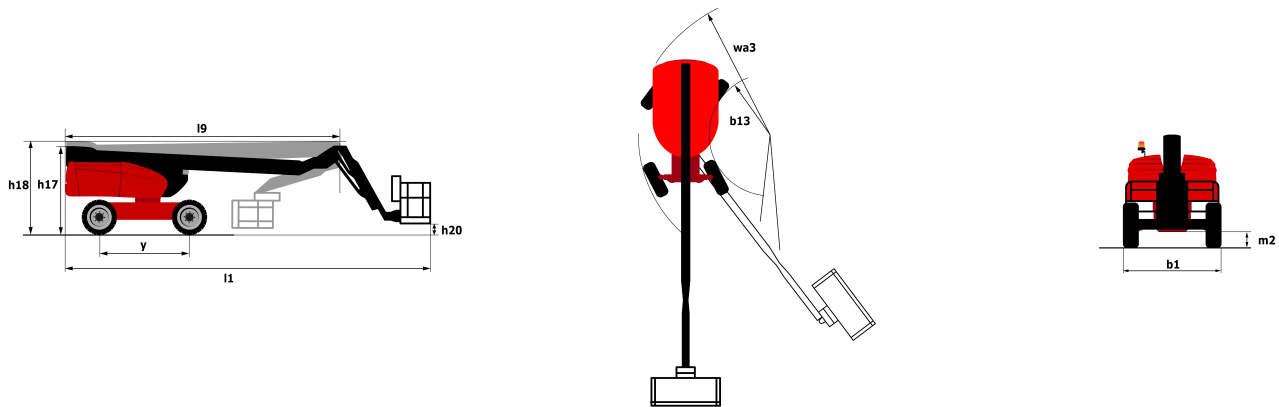
Capacities		Métrique	Impérial
Platform height*	h7	19.77 m	64 ft 10 in
Max. outreach	l4	17.63 m	57 ft 10 in
Pendular arm rotation (bottom)		-66 °	-66 °
Turret rotation		360 °	360 °
Platform rotation (right / left)		90 ° / 90 °	90 ° / 90 °
Number of people (inside)		2	2
Weight and dimensions			
Platform weight*		11850 kg	26125 lbs
Platform dimensions (length x width)	lp / ep	2.1 m x 0.8 m	6 ft 11 in x 2 ft 7 in
Overall width	b1	2.48 m	8 ft 2 in
Overall length	l1	9.8 m	32 ft 2 in
Overall height	h17	2.47 m	8 ft 1 in
Overall length (stowed)	l9	7.29 m	23 ft 11 in
Overall height (stowed)	h18	2.72 m	8 ft 11 in
Floor height (access)	h20	0.39 m	1 ft 3 in
Jib length	l13	2 m	6 ft 7 in
Counterweight offset (turret at 90°)	a7	1.35 m	4 ft 5 in
Internal turning radius (over tyres)	b13	2.96 m	9 ft 9 in
Outer turning radius	Wa3	6.19 m	20 ft 4 in
Ground clearance at centre of wheelbase	m2	0.44 m	1 ft 5 in
Wheelbase	y	2.8 m	9 ft 2 in
Performances			
Drive speed - stowed		4.4 km/h	2.7 mph
Drive speed - raised		1 km/h	0.6 mph
Gradeability		40 %	40 %
Wheels			
Tyres type		Solid Tyres Cured-On	Solid Tyres Cured-On
Drive wheels (front / rear)		2 / 2	2 / 2
Steering wheels (front / rear)		2 / 0	2 / 0
Braking wheels (front / rear)		0 / 2	0 / 2
Engine			
Engine brand / model		Kubota - D1803-CR-TIE4B	Kubota - D1803-CR-TIE4B
I.C. Engine power rating / Power (kW)		49.6 Hp / 37 kW	49.6 Hp / 37 kW
Miscellaneous			
Ground Pressure		18.2 daN/cm <sup>2</sup>	18.2 daN/cm <sup>2</sup>
Hydraulic Pressure		340 Bar	23 PSI
Hydraulic tank capacity		94 l	20.68 gal
Fuel tank		72 l	15.84 gal
Vibration on hands/arms		0 Nm	0 ft/s
Standards compliance			
This machine is in compliance with:		European directives: 2006/42/EC- Machinery (revised EN280:2013) - 2004/108/EC (EMC) - 2006/95/EC (Low voltage)	European directives: 2006/42/EC- Machinery (revised EN280:2013) - 2004/108/EC (EMC) - 2006/95/EC (Low voltage)

# Abaques

## Load Chart for AWP Metric



## Schémas d'encombrement



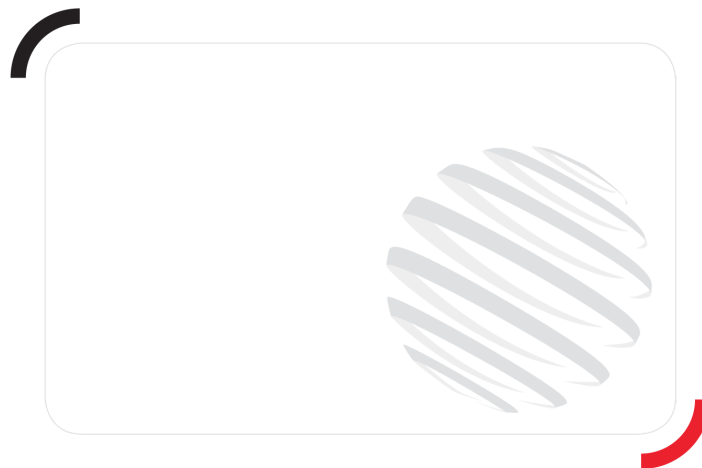
## Équipements

### Standard

- 4 simultaneous movements
- 4 wheel drive
- Active oscillating front axle
- Audible alarm and illuminated indicator lamp (leveling, overload, lowering)
- Backup electrical pump
- Continuous turret rotation
- Differential locking on rear axle
- Drive enable
- Electronic platform compensation
- Emergency stop button in platform and on frame
- Engine mounted on sliding platform
- Front axle with limited slip
- Fuel gauge with low level indicator
- Fully galvanized basket with demountable floor
- Hour meter
- Integrated diagnostic assistance
- Key lock on fuel tank
- Leveling unlocking
- Management via engine speed bearing
- Proportional controls

### Optionnel

- Air predisposition
- Beep upon travel
- Coded anti-start
- Non-marking tyres
- SMS : Safe Man System
- Screen protection on the lower box control
- Water predisposition
- Welder ready package
- Working light



Siège Social

430 rue de l'Aubinière - 44150 Ancenis Cedex - France

Tel: +33(0)2 40 09 10 11 - Fax: +33 (0)2 40 09 10 97

[www.manitou.com](http://www.manitou.com)



Cette publication présente le descriptif des versions et possibilités de configuration des produits Manitou qui peuvent différer en équipement. Les équipements présentés dans cette brochure peuvent être de série, en option, ou non disponibles suivant les versions. Manitou se réserve le droit, à tout moment et sans préavis, de modifier les spécifications décrites et représentées. Les spécifications portées n'engagent pas le constructeur. Pour plus de détails, contactez votre concessionnaire Manitou. Document non contractuel. Présentation des produits non contractuelle. List des spécifications non exhaustive. Les logos ainsi que l'identité visuelle de l'entreprise sont la propriété de Manitou et ne peuvent être utilisés sans autorisation. Tous droits réservés. Les photos et schémas contenus dans la présente brochure ne sont fournis qu'à des fins de consultation et à titre indicatif.

MANITOU BF SA - Société anonyme à conseil d'administration - Capital social : 39 547 824 euros - 857 802 508 RCS Nantes