

Température

Enregistreur de température des fours embarqué économique et fiable.

Le TemProfiler est un système d'enregistrement de température pour les tunnels de cuisson des peintures fiable, résistant et économique.

Pour les applicateurs de peintures, l'assistance technique des fabricants de peintures il est indispensable de connaître les températures tout au long du cycle de cuisson est sur toute la surface des pièces. Avec le TemProfiler c'est un jeu d'enfant.

Description des différents éléments :



Enregistreur.

- Mémoire étendue de 64 000 Mesures.
- Différent cycles de cuisson peuvent être enregistrés avant d'être transférés sur PC, puis effacés.
- Gamme de température : -200°C à + 1370°C
Précision : ±0.3% ou +1°C.
- Résolution : 0.1°C
- 4 canaux d'enregistrement
- Température d'utilisation : 0-50°C (voir barrière thermique).
- Intervalle de mesure de 1 s à 1 h, paramétrable par l'utilisateur
- Alimentation : Piles 9 volt
- Dimensions : 184X64X32mm
- Poids : 220 g
- Ecran LCD
- Interface RS 232 9600 Baud



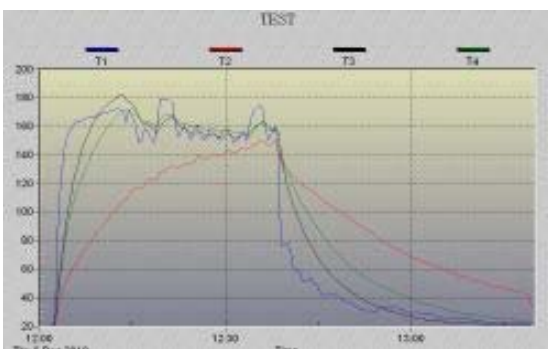
Barrières thermiques

Pour protéger l'enregistreur, différents de types de barrières thermiques sont disponibles, selon vos températures de four : de 300°C durant 80min à 850°C durant 80 min.



Sondes :

Différents types de sondes thermocouple K sont disponibles, magnétique, pinces etc. air ou objet en longueur 1.5 m, 3 m et 5 m.



Documentation

Le système est livré avec un logiciel qui permet d'exporter les graphes et les données sur PC

Réf. de commande	Description
DATALTP2-LO	Système avec barrière thermique 300 °C X 80 Minutes
DATALTP2-L1	Système avec barrière thermique 450 °C X 80 Minutes
DATALTP2-L2	Système avec barrière thermique 650 °C X 80 Minutes
DATALTP2-L3	Système avec barrière thermique 850 °C X 80 Minutes

Etendu de la livraison standard: Enregistreur, barrière thermique, 1 thermocouple magnétique air 1.5 m, 3 thermocouples magnétiques objet 1.5 m (autres types / longueurs nous consulter), 1 pile Alcaline, câble RS 232, logiciel, certificat.

Sondes k thermocouple + câble :

Réf. de commande	Description
TP-MS-01	Thermocouple magnétique objet câble 1500 mm
TP-MS-02	Thermocouple magnétique objet câble 3000 mm
TP-MS-03	Thermocouple magnétique objet câble 5000 mm
TP-MA-01	Thermocouple magnétique Air câble 1500 mm
TP-MA-02	Thermocouple magnétique Air câble 5000 mm
TP-MA-03	Thermocouple magnétique Air câble 3000 mm
TP-CS-01	Thermocouple pince SS Clip objet, câble 1500 mm
TP-CS-02	Thermocouple pince SS Clip objet, câble 3000 mm
TP-CS-03	Thermocouple pince SS Clip objet, câble 5000 mm
TP-CA-01	Thermocouple pince SS Clip air, câble 1500 mm
TP-CA-02	Thermocouple pince SS Clip air, câble 3000 mm
TP-CA-03	Thermocouple pince SS Clip air, câble 5000 mm
TP-BT-01	Thermocouple Bare Tip, câble 1500 mm
TP-BT-02	Thermocouple Bare Tip, câble 3000 mm
TP-BT-03	Thermocouple Bare Tip, câble 5000 mm



Magnétique, objet



SS Clip air



SS Clip surface



Bar tip