

AG_PMTC
HOLLOW-SECTION, OVERBRACED WALL JIB CRANES
POTENCES MURALES TRIANGULEES 180° PROFIL CREUX
DREIECK-WANDSCHWENKKRÄNE MIT HOHLPROFIL VOM
EN
FR
DE


Hollow profile/Profil creux/Hohl profil



Rotation 180°



Indoor/Intérieur/Innen


Description

- Hollow-section wall jib crane for indoor use, 180° rotation, with overbraced beam.
- This type of jib crane cannot be motorized.
- Horizontal and vertical reactions are understood to be under nominal load.
- Attached with M24, 10.9 grade bolts (not provided).
- Protection: 3-layer system.
- RAL 1028 yellow polyurethane finish.

- Hoist trolley provided.
- Power supply cable provided.
- Maximum hoisting speed = 16m/min.

Options

- Lockable main switch.
- Standpipe.
- Rotation slowing device (adaptable without welding or mechanical intervention).
- Rotation stops to weld onto the assembly.

- Single- or multipositions rotation lock.

- Electric or manual hoist.

Fixation

We recommend you verify the strength of the supports (post of wall) that will be holding up the jib cranes, according to horizontal and vertical reactions plus the Coefficients in effect.

Descriptif

- Potence murale à profil creux pour service intérieur, à rotation 180°, à flèche triangulée.
- Ce type de potence ne peut pas être motorisé.
- Les réactions RH et RV s'entendent sous charge nominale.
- Fixation par boulons M24 classe 10.9 (non fournis).
- Protection : système 3 couches.
- Finition polyuréthane jaune RAL 1028.

- Chariot porte-palan inclus.
- Ligne d'alimentation incluse.
- Vitesse de levage maximum = 16m/min.

Options

- Interrupteur mural cadenassable.
- Colonne montante.
- Ralentisseur de rotation (adaptable sans intervention mécanique ni soudure).

- Butées de rotation à souder au montage.

- Blocage de rotation 1 ou multi-positions.

- Palan électrique ou manuel.

Fixations

Il convient de vérifier la tenue des supports (poteau ou mur) destinés à recevoir ces potences, en fonction des réactions RH et RV majorées des coefficients en vigueur.

Beschreibung

- Wandschwenkkräne mit Hohlprofil für Hallenbetrieb, Schwenkbereich 180° mit Dreikant- Ausleger.
- Dieser Schwenkkran ist nicht mit Motorantrieb erhältlich.
- Die Reaktionen RH und RV sind unter Nennlast zu verstehen.
- Befestigung mit Schrauben M24 Klasse 10.9 (nicht mitgeliefert).
- Schutz: System 3 Schichten.
- Ausführung Polyurethan Farbe Gelb RAL 1028.
- Inklusive Laufkatze für Kettenzug.
- Inklusives Versorgungskabel.
- Maxi. Hubgeschwindigkeit = 16m/Min.

Optionen

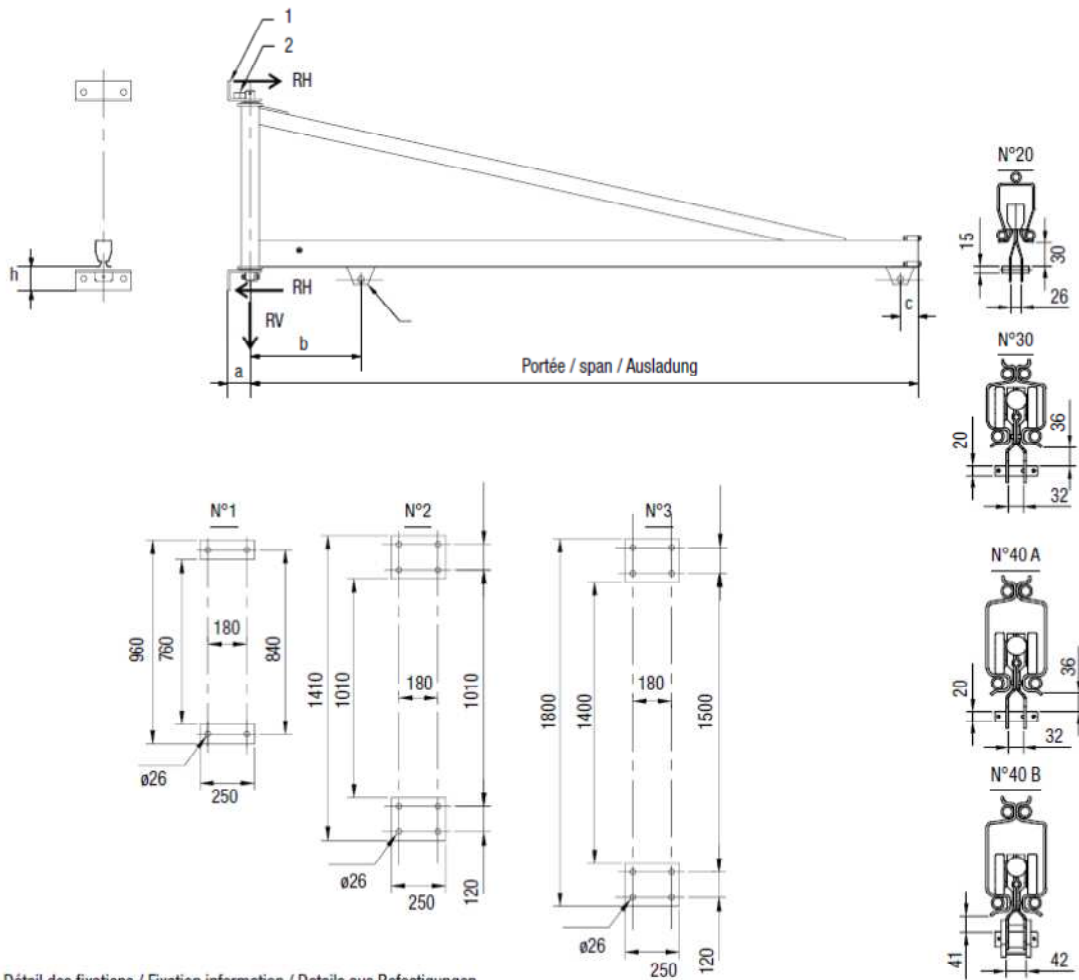
- Abschließbaren Wandschalter.
- Vertikale Linie.
- Schwenk-Dauerbremse (kann ohne mechanischen Eingriff und ohne Schweißen adaptiert werden).
- Schwenkbegrenzungskanschlag (wird an der Baugruppe verschweißt).
- Schwenkblockierung in 1 oder mehreren Stellungen.
- Elektrische oder manuelle Kettenzug.

Befestigungen

Es ist ratsam, die Haltekraft der Halterungen (Pfosten oder Wand), die diese Schwenkkräne halten sollen, je nach den Reaktionen RH und RV zuzüglich des geltenden Koeffizienten, zu überprüfen.

AG_PMTC
HOLLOW-SECTION, OVERBRACED WALL JIB CRANES
POTENCES MURALES TRIANGULEES 180° PROFIL CREUX
DREIECK-WANDSCHWENKKRÄNE MIT HOHLPROFIL VOM
EN
FR
DE

Fixation information / Détail des fixations / Details aus Befestigungen



Fixation N°	Fixation N°
1	Fixation N° Befestigungen n°
	Ralentisseur (option)
2	Rotation slowing device (option) Dauerbremse (optionen)
3	Chariot porte-palan Hoist trolley Laufkatze für Kettenzug

Détail des fixations / Fixation information / Details aus Befestigungen

AG_PMTC
**HOLLOW-SECTION, OVERBRACED WALL JIB CRANES
 POTENCES MURALES TRIANGULEES 180° PROFIL CREUX
 DREIECK-WANDSCHWENKKRÄNE MIT HOHLPROFIL VOM**
EN
FR
DE

CMU	Portée	a	b	c	h	RH	RV	Couple de Renversement	Kit de fixation (option)	Fixations	Chariot	Poids
Max. capacity	Span							Maximum moment	Fixation kit (option)	Fixation	Trolley	Weight
Tragfähigkeit	Ausladung							Kippmoment	Befestigungen Kit (optionen)	Befestigungen	Wagen	Gewicht
KG	m	mm	mm	mm	mm	DaN	DaN	DaN.m	N°	N°	N°	KG
50 (15)	2		300			224	134	170				64
	2,5					292	142	222				72
	3		350			365	149	278				79
	3,5					443	157	337				87
	4					526	164	400				94
	4,5		400			614	172	467				102
	5	100		80	120	707	179	538	KF 2	1	20	109
	5,5					805	187	612				117
	6		500			908	194	690				124
	6,5					1016	202	772				132
	7					1128	209	858				139
7,5		600			1246	217	947				147	
8					1368	224	1040				154	
80 (15)	2		300			311	167	236				64
	2,5					400	175	304				72
	3		350			495	182	377				79
	3,5					595	190	452				87
	4					700	197	532				94
	4,5		400			810	205	615				102
	5	100		80	120	924	212	703	KF 2	1	20	109
	5,5					1044	220	793				117
	6		500			1168	227	888				124
	6,5					1298	235	986				132
	7					1432	242	1089				139
7,5		600			1572	250	1194				147	
8					1716	257	1304				154	
150 (50)	2		300			559	274	494				59
	2,5					704	281	618				66
	3	100	350	80		842	288	744	KF 2		20	73
	3,5					987	295	873				80
	4		400			1145	302	1005				87
	4,5					1362	375	1240				160
	5				120	1520	390	1398		1		175
	5,5		555			1862	402	1561				187
	6	130		120		2066	415	1729	KF 3		30	200
	6,5					2372	428	1901				213
	7		605			2599	459	2078				244
7,5					2830	475	2260				260	
8		655			3070	489	2447				274	

AG_PMTC
HOLLOW-SECTION, OVERBRACED WALL JIB CRANES
POTENCES MURALES TRIANGULEES 180° PROFIL CREUX
DREIECK-WANDSCHWENKKRÄNE MIT HOHLPROFIL VOM
EN
FR
DE

CMU	Portée	a	b	c	h	RH	RV	Couple de Renversement	Kit de fixation (option)	Fixations	Chariot	Poids
Max. capacity	Span							Maximum moment	Fixation kit (option)	Fixation	Trolley	Weight
Tragfähigkeit	Ausladung							Kippmoment	Befestigungen Kit (optionen)	Befestigungen	Wagen	Gewicht
KG	m	mm	mm	mm	mm	DaN	DaN	DaN.m	N°	N°	N°	KG
250 (50)	2		300			912	384	704				59
	2,5	100		80		1154	391	878	KF 2		20	66
	3		350			1316	398	1054				73
	3,5					1657	461	1300				136
	4		505			1829	472	1499				147
	4,5				120	2184	485	1703		1		160
	5					2395	500	1911				175
	5,5	130	555	120		2737	512	2124	KF 3		30	187
	6					3022	525	2342				200
	6,5					3313	538	2564				213
7		605			3612	569	2791				244	
7,5					4287	737	3023				412	
8		755		220	4649	755	3585	KF 4	2	40 A	430	
500 (50)	2		405			1636	701	1318				101
	2,5					2059	713	1640				113
	3		455			2520	724	1967				124
	3,5				120	2921	736	2299	KF 3	1	30	136
	4		505			3414	747	2635				147
	4,5					3812	760	2976				160
	5	130	555	120		4500	787	3322				187
	5,5					3706	934	3827				334
	6		655			4228	953	4211				353
	6,5				220	4473	971	4603	KF 4	2	40 A	371
7		705			4866	992	5002				392	
7,5					5267	1012	5408				412	
8		755			5676	1030	5821				430	
1000 (100)	2		405			3217	1301	2596				101
	2,5				120	4033	1313	3218	KF 3	1		113
	3		455			4855	1328	3845			30	128
	3,5					4282	1427	4477				227
	4	130	605	120		4911	1480	5113	KF 4	2		280
	4,5				220	5543	1498	5858				298
	5		655			6307	1517	6528				317
	5,5		550			4325	1537	7205	KF 5	3	40 A	290
	6		600			5148	1556	7889				305
	6,5					5608	1580	8589				322
7		650			6073	1601	9291				340	
1600 (150)	2					3866	2131	4130				211
	2,5					4847	2149	5119	KF 4	2		229
	3		630			5837	2166	6114				246
	3,5	130		245	220	6837	2190	7118			40 B	270
	4		625			6021	2208	8208	KF 5	3		244
	4,5					6649	2223	9246				258
5		675			7281	2242	10293				280	
2000 (200)	2		630			4817	2611	5174				211
	2,5					6040	2592	6407	KF 4	2	40 B	192
	3		525			7262	2611	7648				211
	3,5	130	575	245	220	6718	2664	9636	KF 5	3		226
	4		625			7488	2683	10232				276
4,5					8262	2703	11515				262	

(...) Poids estimé du palan.

(...) Estimated weight of the hoist.

(...) Geschätztes Gewicht des Hebezeuges.

AG_PMTC
HOLLOW-SECTION, OVERBRACED WALL JIB CRANES
POTENCES MURALES TRIANGULEES 180° PROFIL CREUX
DREIECK-WANDSCHWENKKRÄNE MIT HOHLPROFIL VOM
EN
FR
DE
Lifting accessories/Accessoires de levage/ Hebezubehör

PAL_M	Manual hoists Palan manuel	CHR_C	Additional hoist trolley Chariot porte palan supplémentaire
PAL_E	Electric hoist Palan électrique		

Attachment kit/Fixations/ Befestigung Kit

KIT_A	To belt on ipe, hea and heb À ceinturer sur IPE, HEA ou HEB	KIT_B	To belt on concrete post À ceinturer sur poteau béton
KIT_C	To clamp on ipe, hea and heb À clamer sur IPE, HEA ou HEB		

Electrical/Électrique/ Elektrisch

CBL_T	Roller cable trolley Chariot porte câble à galets	INT_C	Lockable main switch Interrupteur cadennassable
COL_M	Standpipe Colonne montante		

Mecanical/Mécanique/ Mechanisch

RAL_R	Rotation slowing device Ralentisseur de rotation	BUT_R	Rotation stops to weld Butées de rotation à souder
VER_U	INOX single-position rotation lock Verrouillage 1 position INOX	VER_M	INOX multi-position rotation lock Verrouillage multipositions INOX

Peinture/Painting/ Malerei

PNT	Polyurethane painting 3 layers with specific color for indoor use Peinture polyuréthane 3 couches RAL spécifique pour service intérieur		
------------	--	--	--

Documentation/Documentation/ Dokumentation

NOT_C	Calculation note Note de calcul		
--------------	------------------------------------	--	--