

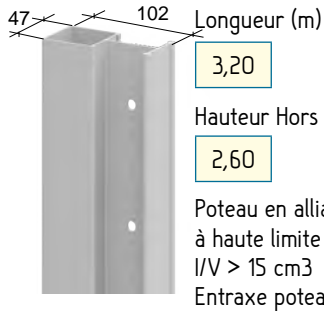
# E.D.F TREILLIS SOUDÉ

2 TYPES DE CLÔTURES RÉALISABLES : Ts2 ou Ts3.

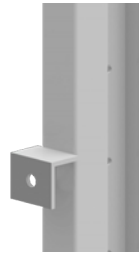
## CARACTERISTIQUES TECHNIQUES

### POTEAU CLOPLUS E.D.F TYPE Ts2

#### POTEAU SEUL



#### POTEAU AVEC ÉQUERRE DE MISE À LA TERRE (TOUS LES 25M)



#### BAVOLET FILS



Bavolets moulés en aluminium, à emboîter en force dans les poteaux. Inclinaison à 45°, Longueur 800 mm. Trous de fixation des fils ronce ou Concertina tous les 100 mm

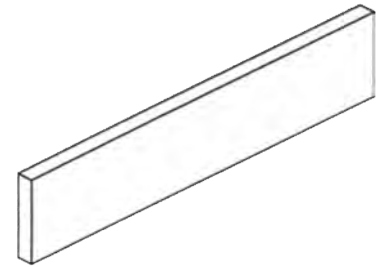
### POTEAU CLOPLUS E.D.F TYPE Ts2 ou Ts3

#### PLAQUES BÉTON

Réalisées en béton armé vibré, elles se placent sans accessoire dans la feuillure de nos poteaux et ne comportent pas de bord aminci pour une meilleure résistance. La plaque est semi-enterrée.

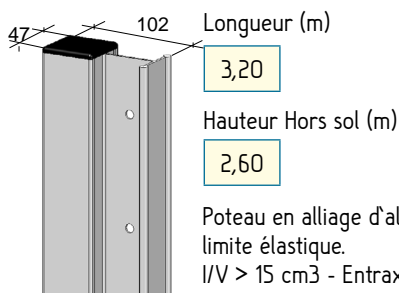
Dimensions (en cm)

250x50x3,8



### POTEAU CLOPLUS E.D.F TYPE Ts3

#### POTEAU AVEC BOUCHON

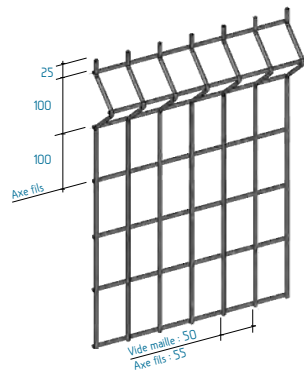


#### POTEAU AVEC ÉQUERRE DE MISE À LA TERRE (TOUS LES 25M)



### PANNEAU PLIS 105 6/5 (TYPE Ts2 ou Ts3)

Panneau à maille verticale de type 105 (100x50) constitué de fils en acier rond soudés et renforcé horizontalement par nervures pliées.



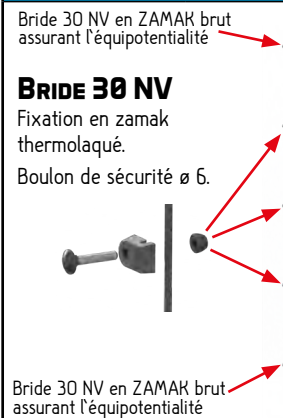
Hauteur x Largeur Nombre de plis Nombre de fixations  
(en mètre) 2,330 x 2,505 4 5

#### Fils Ø 6/5 horizontaux Ø 5

Fils d'acier galvanisé suivant EN 10244-2, 50 gr ZN/m<sup>2</sup>. Résistance à la traction du fil : 60 à 70 kg/mm<sup>2</sup>. Abouts de 25 mm formant une galerie défensive, la partie inférieure à bord lisse permet le retournement du panneau dans le cas d'une recommandation d'utilisation sans picot en partie haute.

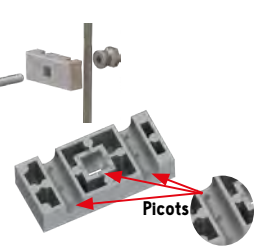
### 2 SOLUTIONS DE FIXATIONS (TYPE Ts2 ou Ts3)

#### AVEC MASQUAGE



#### SANS MASQUAGE

**BRIDE B30 EDF**  
Fixation en zamak brut assurant l'équipotentialité  
Livrée Boulon de sécurité ø 6. (5 brides sur la hauteur)



### EQUIPOTENTIALITE

La continuité équipotentielle entre panneaux et poteaux sera réalisée par la mise en oeuvre de:

2 **brides 30 NV BRUT**, dans ce cas des zones de masquage sont à prévoir sur poteaux et panneaux.

Valeur de continuité : **10 ohms/ml**

Valeurs relevées par la **Société BNF ELEC**

5 **brides 30 EDF** dont les picots assurent le contact des panneaux et poteaux en traversant le thermolaquage

Valeur de continuité : **0,15 ohms/ml**

### RÉALISATION DE LA MISE À LA TERRE TOUS LES 25 M EN PARTIE BASSE

#### Solution 1 :

Câble placé dans une tranchée et repris en boucle dans les sabots laiton



#### Solution 2 :

Piquet planté en terre relié parcâble repris dans les sabots laiton



### TRAITEMENT ANTI-CORROSION ET THERMOLAQUAGE

Le panneau treillis galvanisé et le poteau aluminium sont thermolaqués par poudre polyester à haute adhérence.

**PANNEAU** : Thermolaquage épaisseur mini 100 microns - **POTEAU** : Thermolaquage épaisseur mini 80 microns.