

# LGB PFCNC 1260

**Heidenhain TNC 155**

année 1988

Course X : **1200 mm**

Course Y : **600 mm**

Course Z : **400 mm**

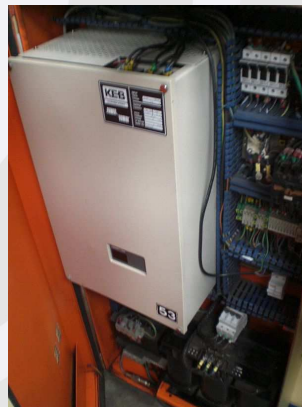
Hauteur maxi de la pièce : **460 mm**

table : **1280 x600 mm**

charge admissible : **2000 kg**

cône de broche : **iso 40**

puissance de broche : **11 kw**



Les informations sur nos machines sont données à titre indicatif, ne constituent pas des données contractuelles et n'engagent en aucun cas notre responsabilité.

**Magasin 20 outils**