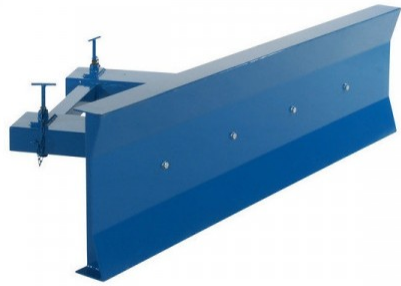


Lame chasse-neige en acier économique

Lame chasse-neige fixe et réversible pour chariot élévateur

Départ usine **5 jours**



Points forts du produit

- Lame chasse-neige fixe pour chariot élévateur
- Equipée d'un système de blocage des fourches
- Fabriquée en tôle d'acier d'une épaisseur de 5 mm
- Réglable manuellement en deux positions : droite et gauche
- Longueur de lame : 1800 mm & Hauteur de lame : 400 mm

Description

Lame chasse-neige fixe en acier pour chariot élévateur. Idéale pour dégager des surfaces recouvertes de neige. La lame peut-être réglée manuellement sur deux positions : droite et gauche. Réglage simple et facile sur chariot élévateur.

Fabriquée en tôle d'acier avec une épaisseur de 5 mm. Lame chasse-neige d'une largeur de 1,80 mètres. Coloris : bleu RAL 5019.

Caractéristiques :

Référence	10.7688.01
Long. lame (mm)	1800
Haut. lame (mm)	400
Finition	Laquée
Coloris	Bleu
Matière lame	Acier
Ecartement ext. fourreaux (mm)	790
Dim. int. fourreaux Lxh (mm)	170 x 75
Poids	95

Certifications

Garantie

1 an

Voir en ligne Lame chasse-neige en acier économique - Référence 10.7688.01

Retrouvez toutes nos gammes sur www.axess-industries.com