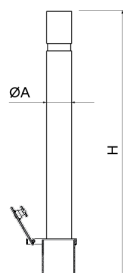
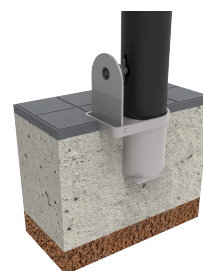


Borne en acier zingué avec tôle en acier inoxydable sur la partie supérieure. Couche primaire époxy et thermolaquage poudre polyester coloris noir forge.



REF.	ØA	H
H206M	Ø90	970
H206M-1C	Ø90	970



[Catalogue](#) | [Image HD](#)

Ancrage recommandé : base encastrable en fonction de la hauteur souhaitée.

Disponible en:

Hauter 1200 mm et 1400 mm.

Disponible avec:

Partie supérieure coloris blanc.
Conforme aux directives PMR.