

# Fiche Produit

## VSI

# BIZERBA

**Tranchage intelligent : Le trancheur vertical automatique VSI combine une cadence de tranchage élevée avec l'intégration d'une balance permettant l'analyse des données de production. Cette solution unique et polyvalente offre plus de souplesse et d'efficacité pour les processus de tranchages industriels.**



Plus d'information  
Haute performance et  
large choix de  
solutions et d'options.

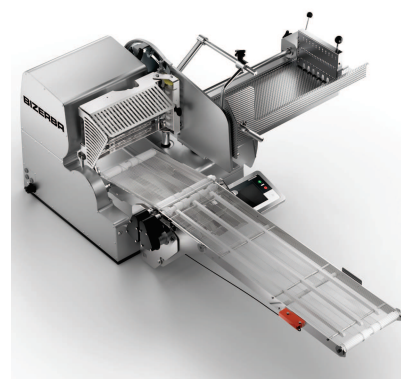
### Description produit

Le trancheur Bizerba VSI offre une solution adaptée pour l'industrie agroalimentaire, les grandes surfaces, les cuisines centrales et les gros artisans.

L'interface tactile facilement personnalisable et l'intégration possible dans les réseaux informatiques existants font du VSI un investissement sûr pour améliorer l'efficacité de vos processus.

Idéal pour les solutions en ligne avec des machines d'emballage ou pour la production de petites volumes dans un petit espace. Parfait avec le convoyeur modulable pour une solution en ligne ou en cascade avec plusieurs trancheurs en ligne. Il convient également pour la manutention manuelle des tranches et des portions dans un emballage ou sur un plateau.

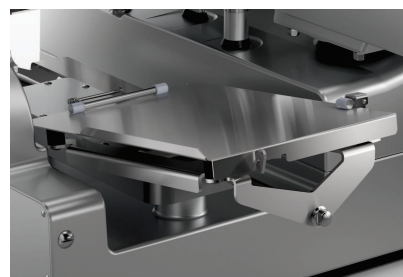
La version sur table du VSI peut être parfaitement intégrée dans le processus d'un comptoir de produits frais d'une grande surface ou d'un magasin de proximité.



VSI TW

### Points forts

- Balance pour portions intégrée pour le contrôle du poids cible incluant l'optimisation du poids dans une portion
- Conception hygiénique pour le nettoyage. Nettoyage optimal et démontage facile sans outil. Sa structure a été conçue afin d'éliminer tout endroit où pourrait se stocker des déchets de coupe ou de liquides lors de l'utilisation, du nettoyage et de l'entretien.
- Hautes performances de tranchage avec un minimum de consommation d'énergie grâce à la technologie Emotion®
- Ecran tactile personnalisable, interface moderne et ergonomique avec des profils utilisateurs individuels et des fonctions de messagerie (pour planifier la maintenance préventive ou en cas d'erreur de fonctionnement), fonction de contrôle (historique des actions, degré d'utilisation de la machine) jusqu'à la possibilité de e-Service via le Service Bizerba
- L'échange de contacts liés aux données et au système de contrôle assure une intégration optimale dans les processus clients et en ligne



Balance intégrée (option)



Afficheur tactile configurable

### Options

- Interface mécanique et système de contrôle liés à des systèmes externes comme des dépose d'intercalaires, distributeurs de barquettes et machines d'emballage
- Support mobile ou fixe
- Pesage de portions intégré avec contrôle de tendance durant le pesage des portions
- Dépose sur table ou sur un convoyeur(VSI T/TW)

**Bizerba France**  
50 rue de Malacombe 738921 St  
Quentin Fallavier  
France

T +33 800 730 044  
marketing@bizerba.fr

[www.bizerba.com](http://www.bizerba.com)