

# élevateur à nacelle à bras articulé télescopique 180 NWS

## 180NWS - 18m

Hauteur travail	18m
Hauteur plancher	16m
Portée latérale	10m
Capacité de levage	250kg
Rotation	359°
Tension (mono)	220V
Commande	Progr.

### OPTIONS

- ▲ 360° en continu
- ▲ Translation hydraulique
- ▲ Timon à inertie réglable dans la hauteur
- ▲ Oeil DIN
- ▲ Signal acoustique pour indiquer l'inclinaison
- ▲ Horomètre
- ▲ Exécution antidéflagrante
- ▲ Panier PVC
- ▲ Panier tournant
- ▲ Combinaison 220V mono avec groupe de courant
- ▲ Exécution batterie 24V
- ▲ Exécution diesel
- ▲ Exécution essence

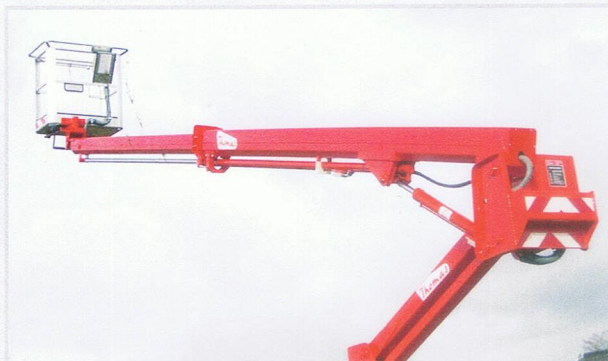


## ELEVATEUR A NACELLE PROFESSIONNEL



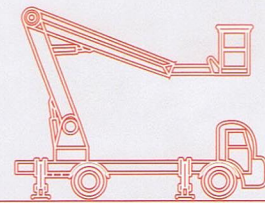
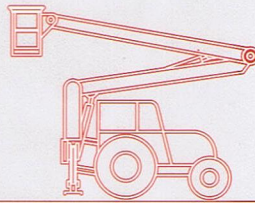
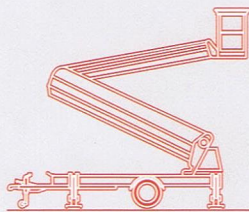
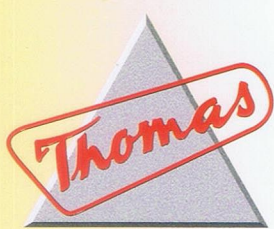
Seulement 7,20m longueur de transport totale

L'élevateur à nacelle à bras articulé télescopique, type 180NWS, possède **les plus grandes capacités de travail** dans sa classe.



Jusque 10m déport horizontal





Conseillez aussi  
les documentations des autres:

100NW - 10m  
130NW - 13m  
150NW - 15m  
160NW - 16m  
190NW - 19m  
120NWT-12m

ainsi  
160NWT  
180NWT  
200NWT  
220NWT  
250NWT

TYPE en exécution standard machines spéciales fourniture selon les besoins du client	CAPACITE (kg)	POIDS (kg)	LARGEUR		LONGUEUR TRANSPORT	HAUTEUR TRANSPORT
			TRANSPORT (m)	WERKPOSITIE (m)		
<b>180NWS-18m</b> - Hauteur travail 18m - Hauteur plancher 16m - Portée latérale 10m avec 250kg - Rotation 359° - Tension (mono) 220V - Commande progressive	250 kg 2 pers. + gereedschap	2.200 kg	1,85m	3,8 x 3,8 meter	7,20m	2,1m

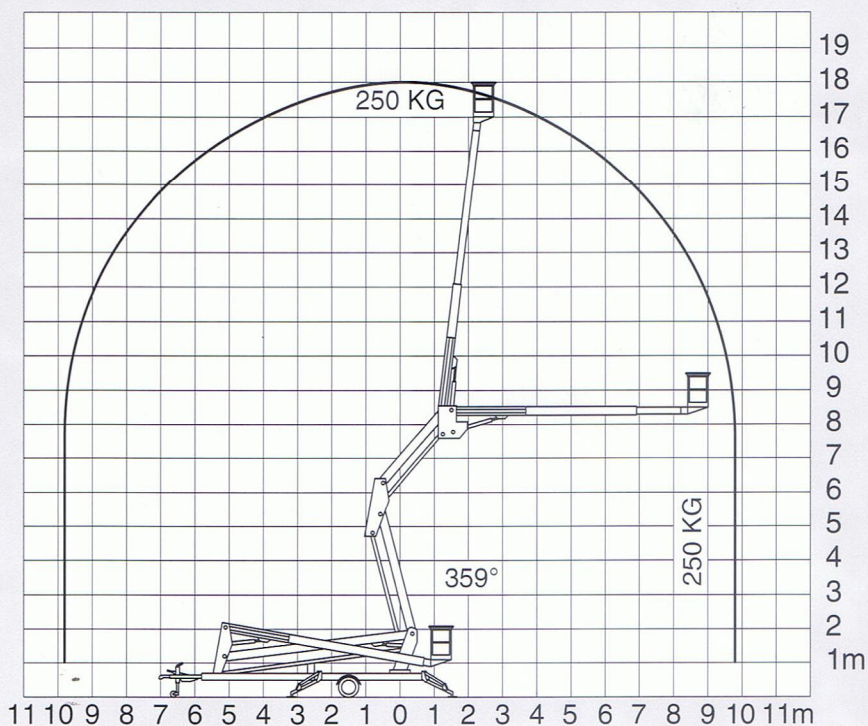
\* Toutes les dimensions et tous les poids sont approximatifs



Proport-sturing

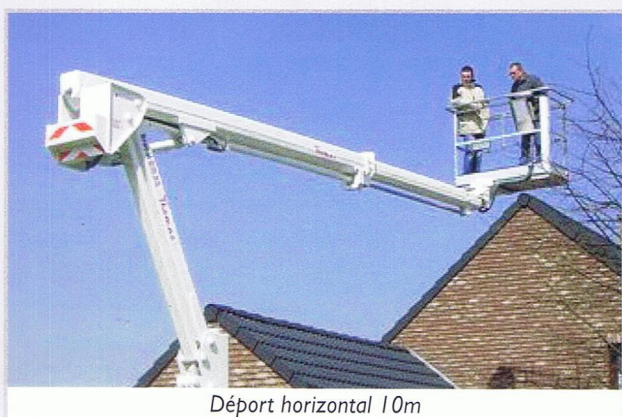


3,80m



▲ 180NWS-18m

IMPORTEUR:



Déport horizontal 10m



THOMAS KRANEN BVBA  
Brusselsesteenweg 142 - B-1785 MERCHTEM

Tél. +32 52 37 10 05 - Fax +32 52 37 40 74  
E-mail: thomas.hoogwerkers@skynet.be  
Website: www.thomas-hoogwerkers.be